

**Országos
kompetenciamérés
2017**



FIT-jelentés

Telephelyi jelentés

10. évfolyam :: 4 évfolyamos gimnázium

Barcsi Általános Iskola, Gimnázium, Kollégium, Alapfokú Művészeti Iskola

7570 Barcs, Tavasz utca 3.

OM azonosító: 200908

Telephely kódja: 017



EMBERI ERŐFORRÁSOK
MINISZTERIUMA

 **KTATÁSI HIVATAL**



Köznevelési Mérés
Értékelési Osztály

FIGYELEM! Kérjük, tartsa szem előtt, hogy a 2016/2017. tanévtől a képzési formák elnevezései megváltoztak. A jelentésben a hatályos köznevelési törvényben felsorolt képzési formák megnevezései szerepelnek: a korábbi szakközépiskola szakközépiskolaként, a korábbi szakiskola szakközépiskolaként, a korábbi speciális szakiskola szakiskolaként került feltüntetésre.

Létszám adatok

A telephely létszámadatai a 4 évfolyamos gimnáziumi képzéstípusban a 10. évfolyamon

Osztály neve	Tanulók száma						
	Összesen	SNI tanulók	Mentesült tanulók	BTMN tanulók	HHH tanulók	Jelentésre jogosult tanulók	A jelentésben szereplők
9. ca	29	0	0	1	0	29	29
9. cn	15	0	0	0	0	15	15
9. e	29	0	0	1	3	29	27
Összesen	73	0	0	2	3	73	71

A korábbi mérésekben eredménnyel rendelkezőkre vonatkozó létszám adatok

Osztály neve	Tanulók száma	
	Ebben a jelentésben szereplők (előző táblázat utolsó oszlopa)	Ebből a 2015-ös mérésben eredménnyel rendelkeznek
9. ca	29	27
9. cn	15	14
9. e	27	26
Összesen	71	67

A Tanulói háttérkérdőívre és a családháttér-indexre vonatkozó létszám adatok

Osztály neve	Tanulók száma		
	Jelentésre jogosultak	Tanulói kérdőívet kitöltötte	Van CSH-indexe
9. ca	29	28	24
9. cn	15	15	14
9. e	29	26	20
Összesen	73	69	58

A sajátos nevelési igényű vagy problémákkal küzdő tanulók adatai

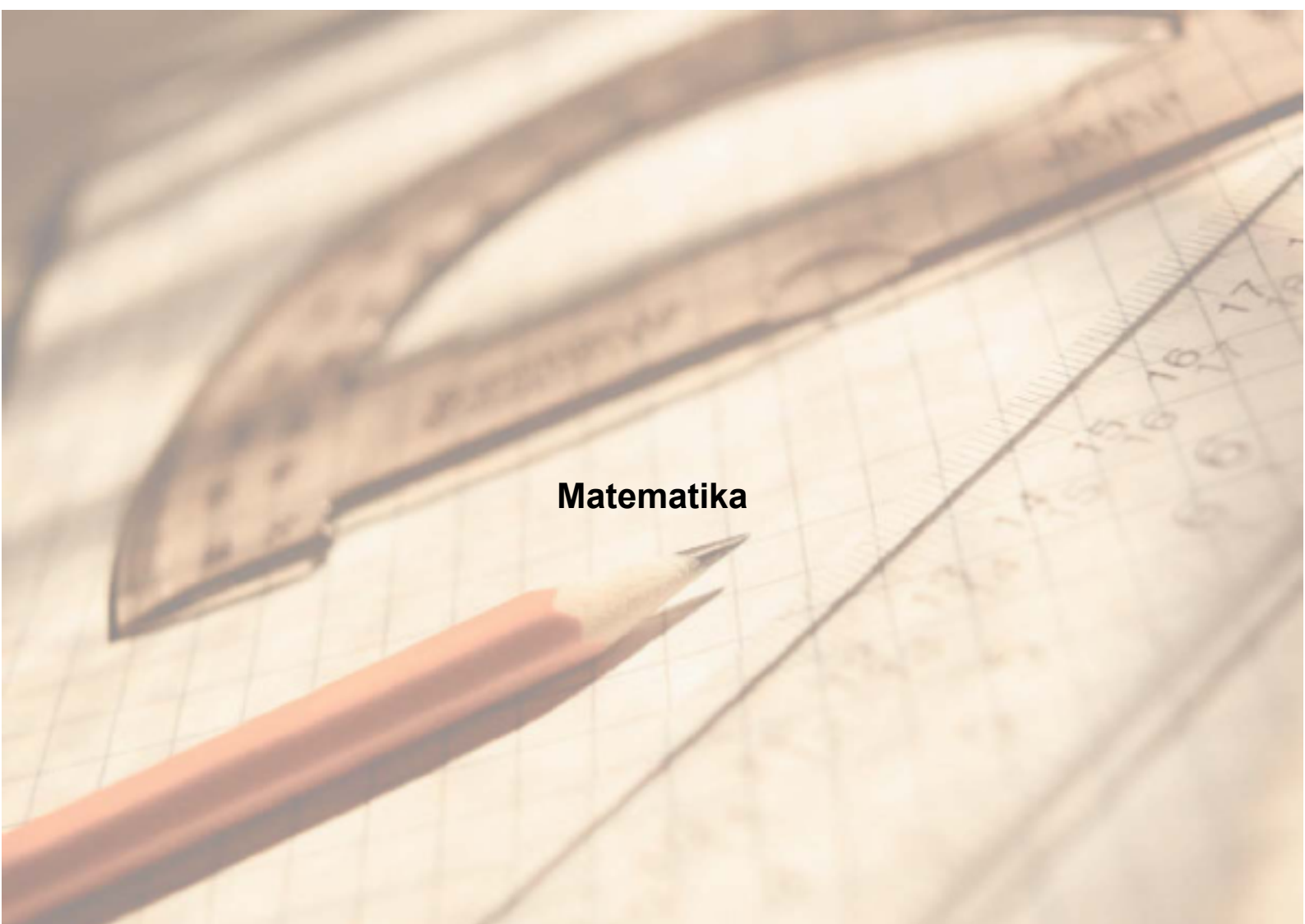
Sajátos nevelési igény típusa	Tanulók száma	
	SNI/BTMN tanulók	Mentesültek a teszt megírása alól
Testi, érzékszervi vagy beszéd fogyatékos tanulók	0	0
Enyhe, közép súlyos vagy súlyos értelmi fogyatékos vagy autista tanulók	0	0
A megismerő funkciók vagy a viselkedés fejlődésének (organikus okra visszavezethető vagy vissza nem vezethető) tartós és súlyos rendellenességével küzdő tanulók	0	0
Beilleszkedési, tanulási vagy magatartási nehézségekkel küzdő tanulók	2	0
Összesen	2	0

A mentesülő tanulók adatai

A mentesség oka	Tanulók száma
SNI tanuló	0
Ideiglenes sérülés miatt mentesített tanuló	0
Nyelvi szempontból mentesíthető tanuló	0
Összesen	0

A telephely jelentésre jogosult tanulóinak előző év végi matematikajegye

Osztály	Szerepel-e a jelentésben?	Előző év végi matematikajegy						Összesen
		-	1	2	3	4	5	
9. ca	Jelentésben szereplők	0	0	2	5	11	11	29
	Jelentésben nem szereplők	0	0	0	0	0	0	0
9. cn	Jelentésben szereplők	0	0	1	5	4	5	15
	Jelentésben nem szereplők	0	0	0	0	0	0	0
9. e	Jelentésben szereplők	0	0	7	10	8	2	27
	Jelentésben nem szereplők	1	0	1	0	0	0	2
Összesen	Jelentésben szereplők	0	0	10	20	23	18	71
	Jelentésben nem szereplők	1	0	1	0	0	0	2

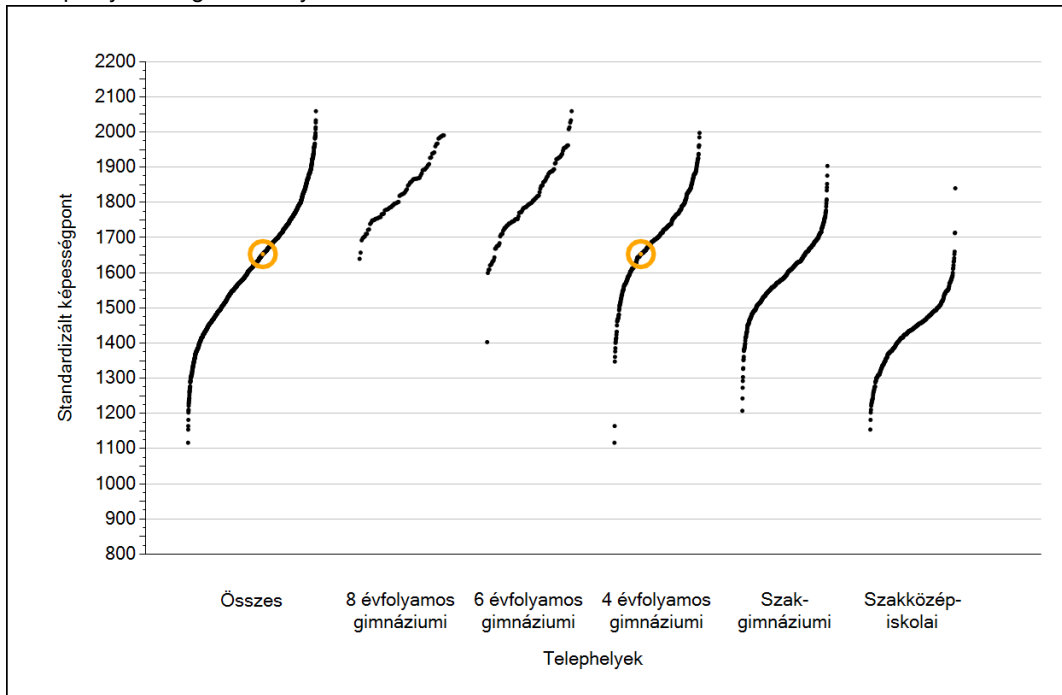


Matematika

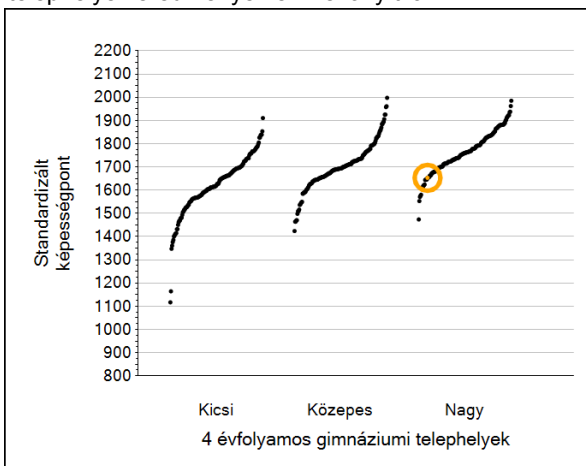
1a

Átlageredmények

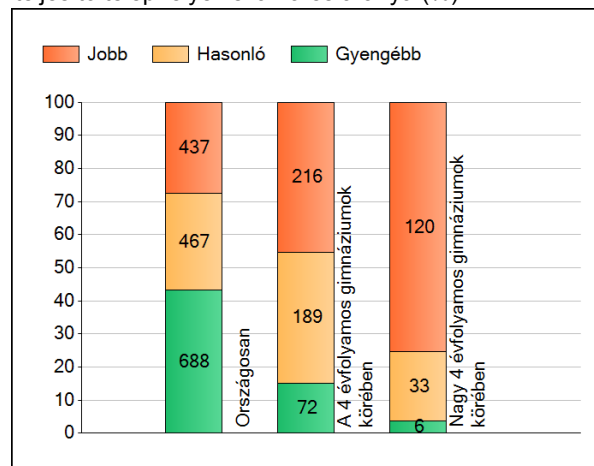
A telephelyek átlageredményeinek összehasonlítása



Az Önök eredményei a 4 évfolyamos gimnáziumi telephelyek eredményeihez viszonyítva



A szignifikánsan jobban, hasonlóan, illetve gyengébben teljesítő telephelyek száma és aránya (%)



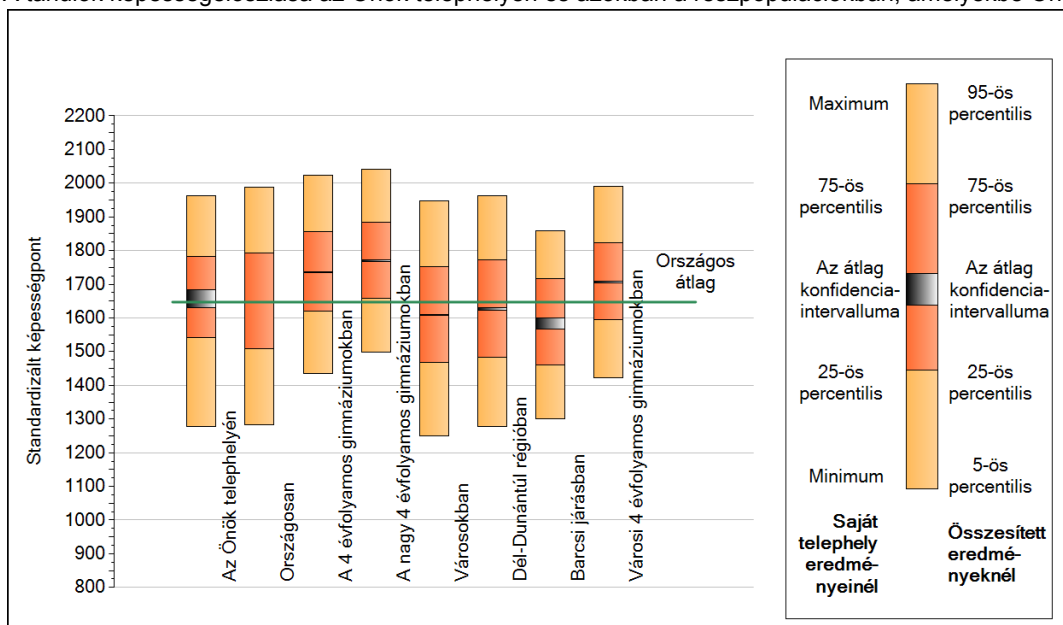
A tanulók átlageredménye és az átlag megbízhatósági tartománya (konfidencia-intervalluma)

Az Önök telephelyén	1653 (1630;1683)	
Országosan	1647 (1646;1648)	
8 évfolyamos gimnáziumokban	1838 (1832;1843)	
6 évfolyamos gimnáziumokban	1828 (1824;1832)	
4 évfolyamos gimnáziumokban	1735 (1733;1737)	Kis 4 évf. gimn. 1627 (1621;1634)
Szaggimnáziumokban	1620 (1618;1622)	Közepes 4 évf. gimn. 1706 (1701;1709)
Szakközépiskolákban	1435 (1431;1437)	Nagy 4 évf. gimn. 1770 (1767;1771)

1b

A képességeloszlás néhány jellemzője

A tanulók képességeloszlása az Önök telephelyén és azokban a részpopulációkban, amelyekbe Önök is tartoznak

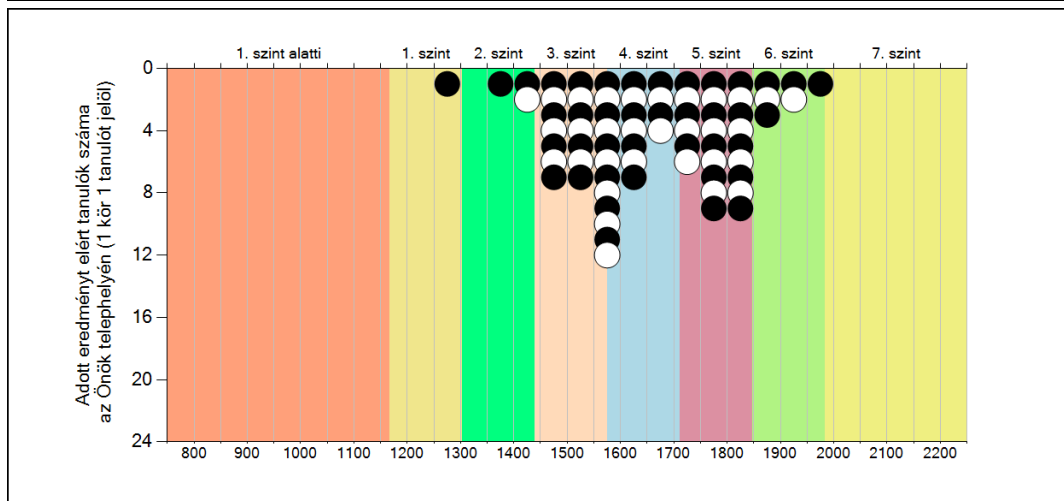
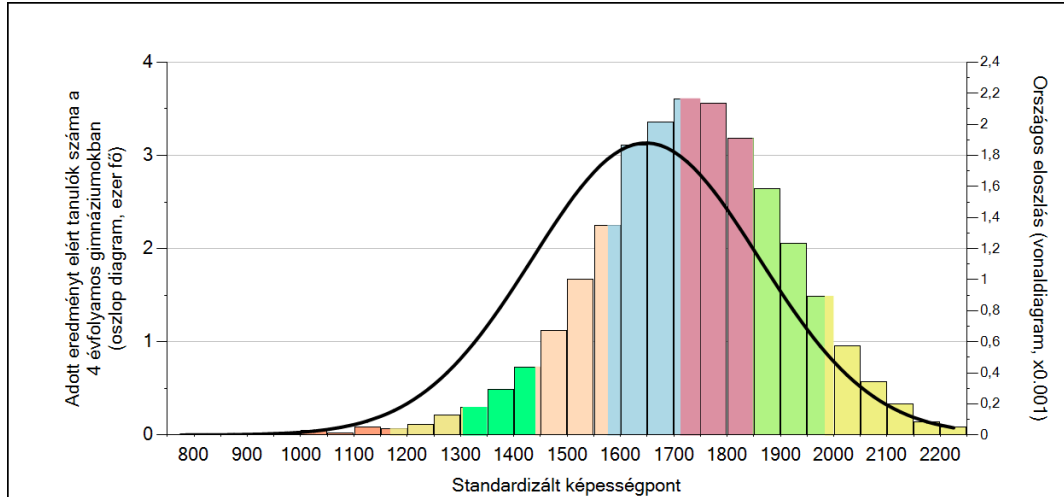


A tanulók képességeloszlása az egyes részpopulációkban

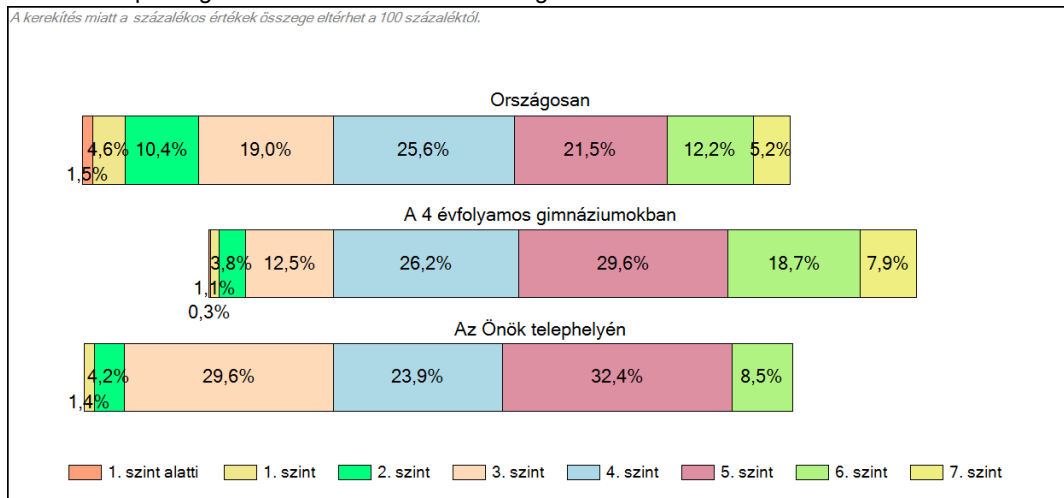
	Min. / 5-ös perc.	25-ös perc.	Átlag (konf. int.)	75-ös perc.	Max. / 95-ös perc.
Az Önök telephelyén	1278	1542	1653 (1630;1683)	1783	1962
Országosan	1282	1508	1647 (1646;1648)	1793	1988
A 4 évfolyamos gimnáziumokban	1435	1621	1735 (1733;1737)	1857	2023
A nagy 4 évfolyamos gimnáziumokban	1498	1658	1770 (1767;1771)	1885	2040
Városokban	1249	1468	1608 (1607;1610)	1753	1946
Dél-Dunántúl régióban	1278	1483	1627 (1624;1631)	1771	1962
Barcsi járásban	1301	1461	1582 (1566;1600)	1717	1860
Városi 4 évfolyamos gimnáziumokban	1421	1594	1707 (1704;1710)	1823	1991

1c Képességeloszlás

Az országos eloszlás, valamint a tanulók eredményei a 4 évfolyamos gimnáziumokban és az Önök 4 évfolyamos gimnáziumában



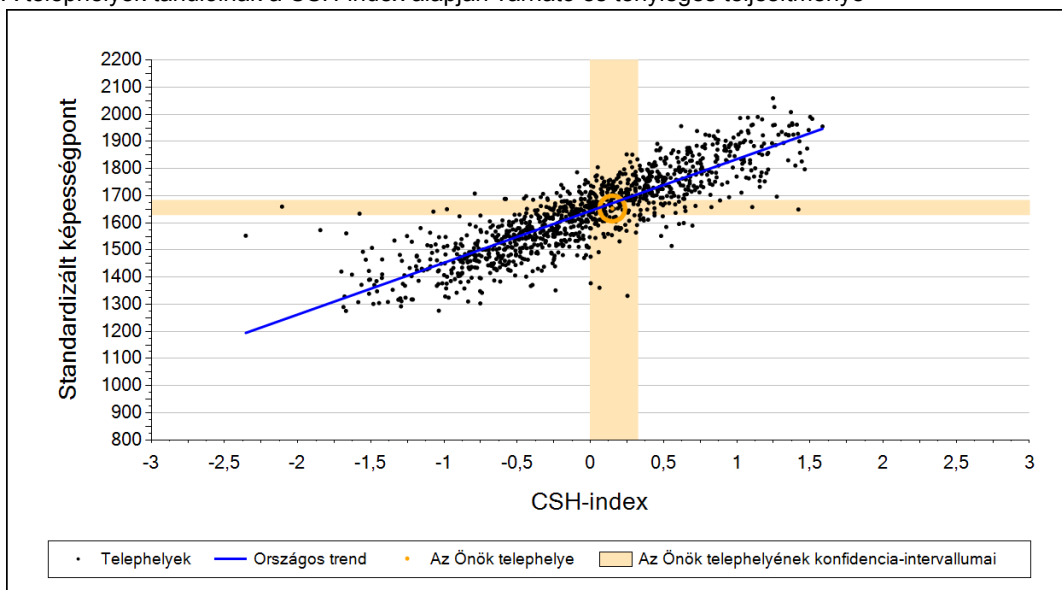
A tanulók képességszintek szerinti százalékos megoszlása



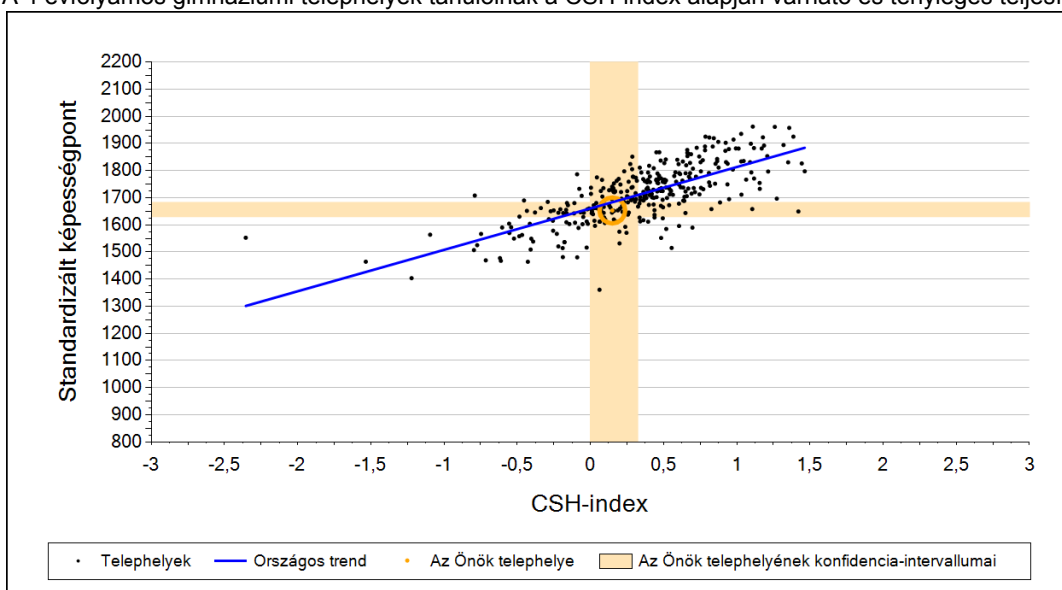
2a

Átlageredmény a CSH-index tükrében*

A telephelyek tanulóinak a CSH-index alapján várható és tényleges teljesítménye



A 4 évfolyamos gimnáziumi telephelyek tanulóinak a CSH-index alapján várható és tényleges teljesítménye



Telephelyeik eredménye a regressziós becslés alapján várható eredmény tükrében

Telephelyük tényleges eredménye	1653	(1630;1683)
Várható eredmény az összes telephelyre illesztett regressziós egyenes alapján	1672	(a tényleges eredmény ettől nem különbözik szignifikánsan)
Várható eredmény a 4 évfolyamos gimnáziumi telephelyekre illesztett regressziós egyenes alapján	1683	(a tényleges eredmény ettől nem különbözik szignifikánsan)

A CSH-index átlagértéke és az átlag megbízhatósági tartománya

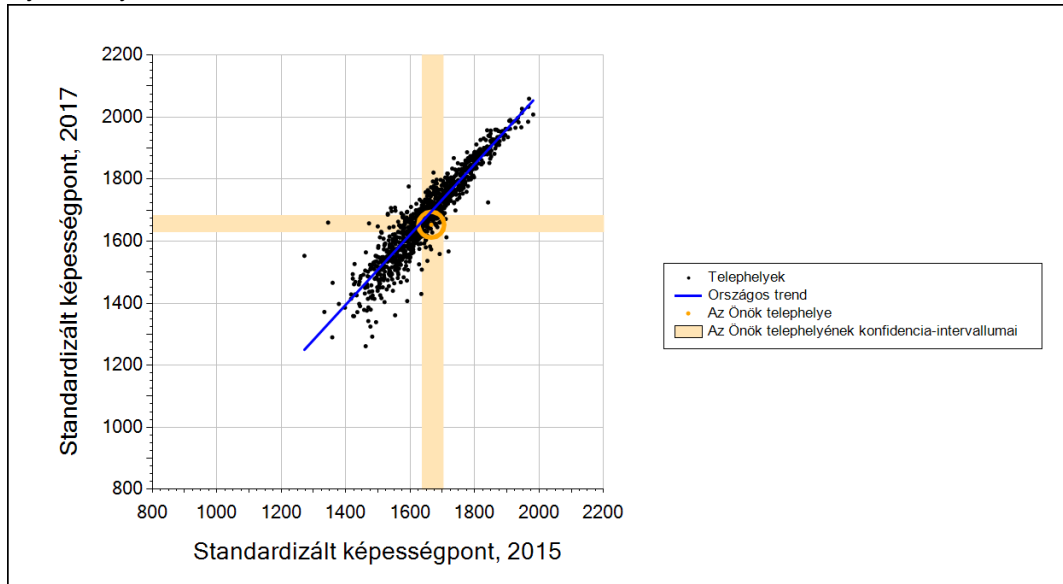
Az Önök telephelyén	0,150	(-0,003;0,324)
Országosan	0,030	(0,030;0,040)
4 évfolyamos gimnáziumokban	0,456	(0,450;0,470)

* Csak azok a telephelyek szerepelnek az ábrákon, amelyeken legalább a diákok kétharmadára és legalább tíz tanulóra kiszámítható a CSH-index, és a CSH-indexszel rendelkező diákok átlaga belesik az összes diák képességátlagának konfidencia-intervallumába mindkét felmért terület esetében.

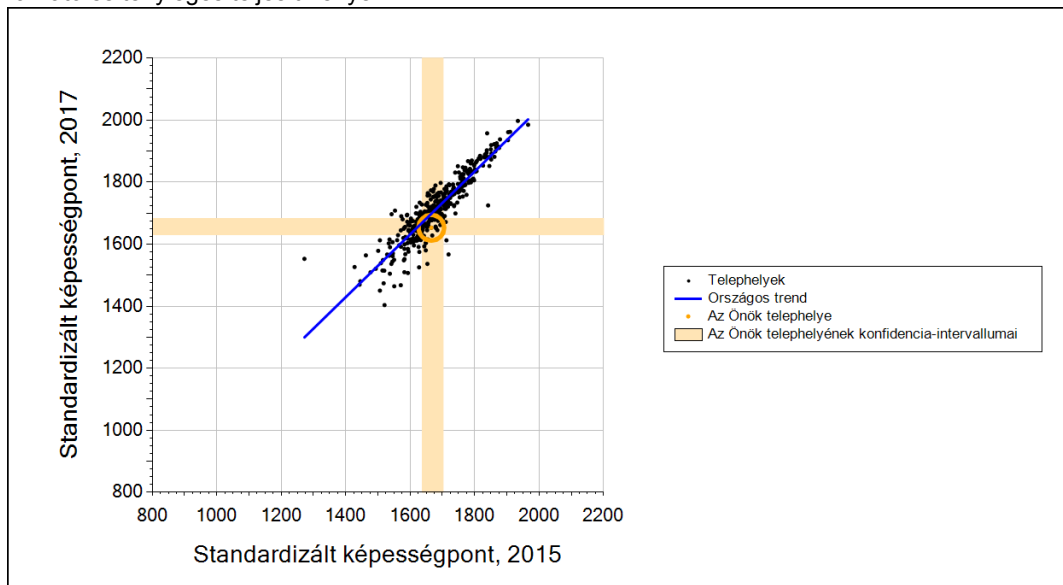
2b

Átlageredmény a tanulók korábbi eredményének tükrében*

A telephely tanulóinak a két évvel korábbi mérésben elért átlageredményük alapján várható és tényleges teljesítménye



A 4 évfolyamos gimnáziumi telephelyek tanulóinak a két évvel korábbi mérésben elért átlageredményük alapján várható és tényleges teljesítménye



Telephelyeik eredménye a regressziós becslés alapján várható eredmény tükrében

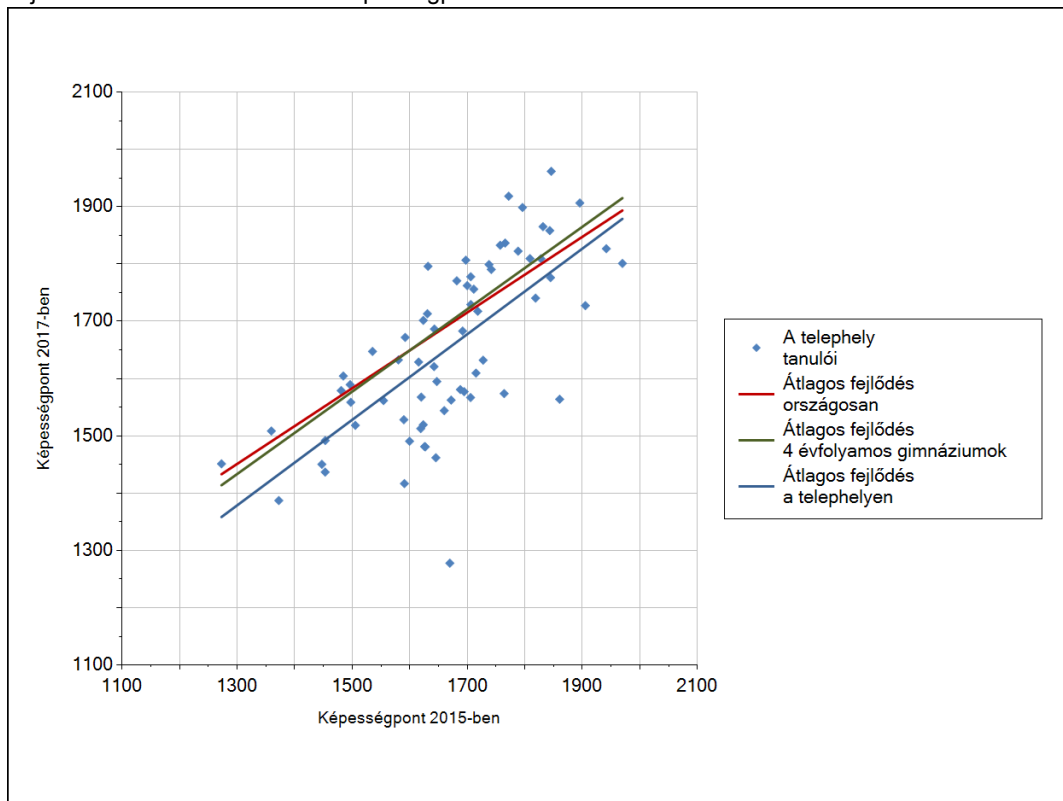
Telephelyük 2017-es eredménye	1653	(1630;1683)
Telephelyük tanulóinak 2015-ös átlageredménye	1666	(1638;1702)
Várható eredmény az összes telephelyre illesztett regressziós egyenes alapján	1695	(a tényleges eredmény ennél szignifikánsan gyengébb)
Várható eredmény a 4 évfolyamos gimnáziumi telephelyekre illesztett regressziós egyenes alapján	1698	(a tényleges eredmény ennél szignifikánsan gyengébb)

* Csak azok a telephelyek szerepelnek az ábrán, amelyek esetében legalább a tanulók kétharmada és legalább tíz tanuló megírta a két évvel korábbi mérést, és amelyeken a korábbi eredménnyel rendelkező diákok e mérésbeli átlaga beleesik az összes diák e mérésben elért képességátlagának konfidencia-intervallumába mindkét területen.

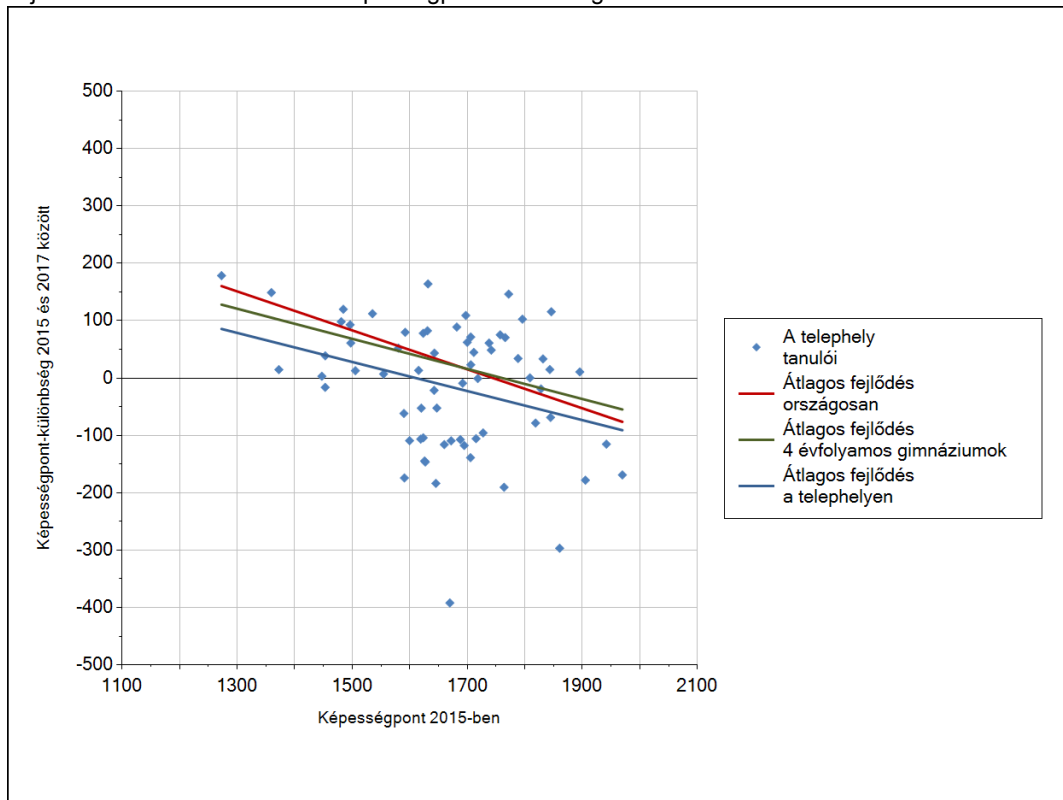
3a

A tanulók fejlődése a telephelyen

Fejlődés 2015 és 2017 között - képességpontok



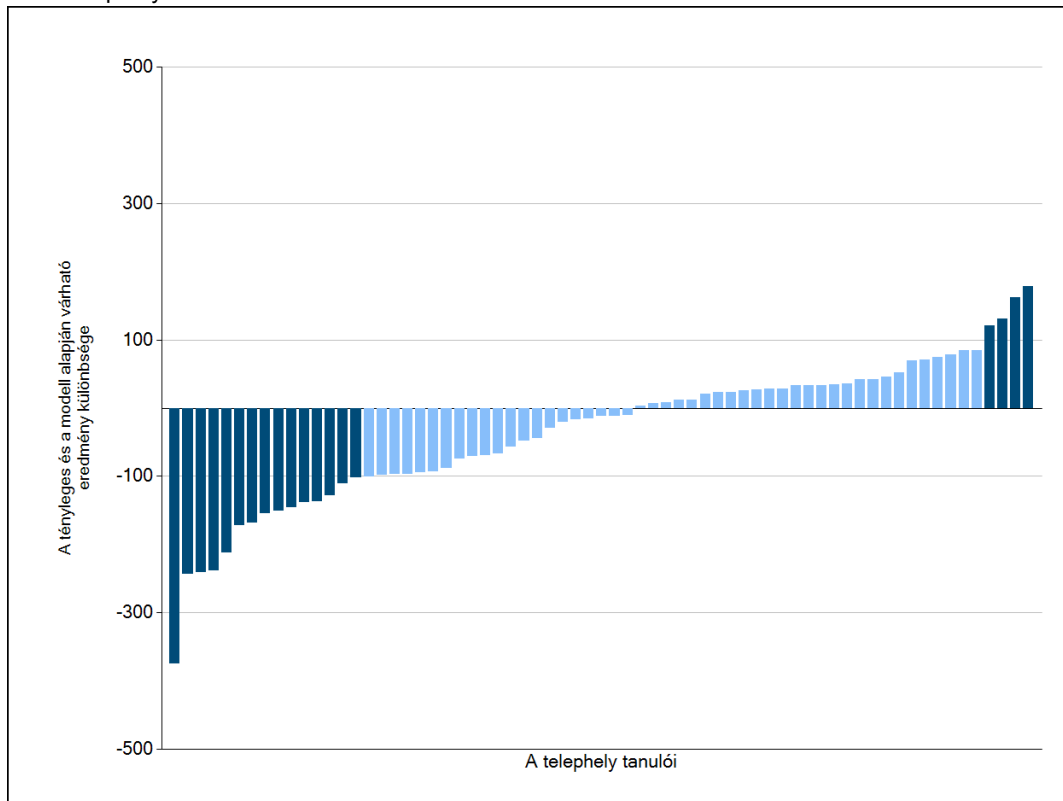
Fejlődés 2015 és 2017 között - képességpont-különbségek



3b

A tanulók egyéni fejlődése a komplex fejlődési modell alapján*

A tanulók tényleges eredménye és a komplex modell alapján becsült, várható eredménye közötti különbségek az Önök telephelyén



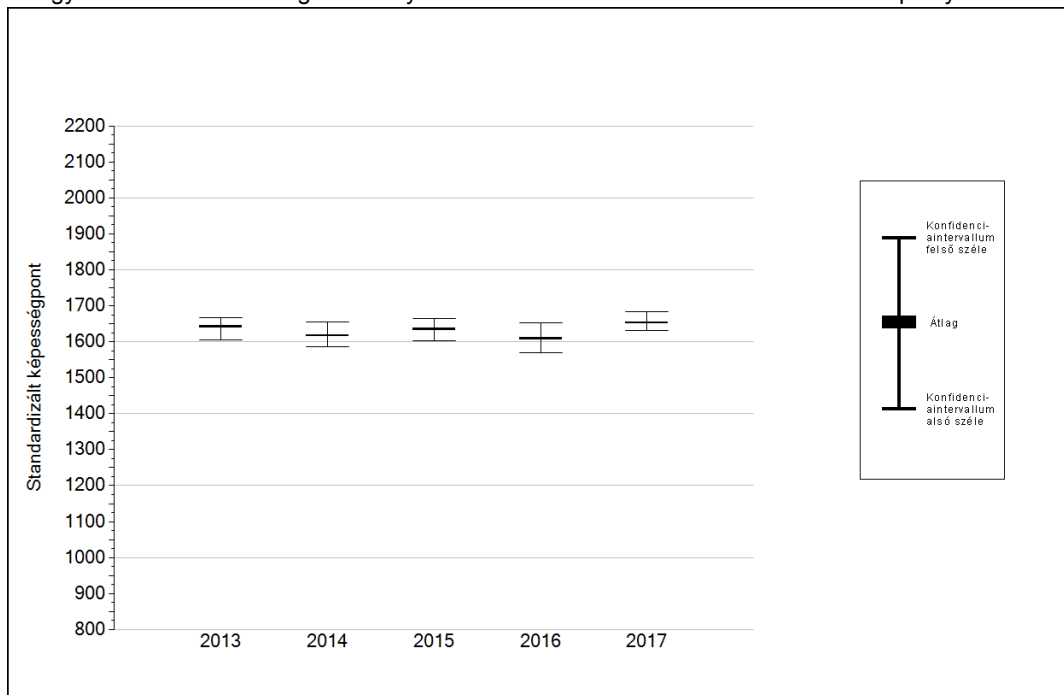
Sötétebb színnel jelöltük, ha a tanuló eredménye szignifikánsan különbözik a komplex fejlődési modell alapján várható eredménytől.

* A komplex fejlődési modellben a tanulók becsült, várható eredményének meghatározásakor a tanuló korábbi eredményei mellett a fejlődést befolyásoló egyéb tényezőket is figyelembe veszünk. Ilyenek pl. a szociális, gazdasági és kulturális háttérét mérő jellemzők, a tanuló neme, az osztály és a telephely tanulóinak két évvel korábbi átlageredménye, valamint a telephely alapvető jellemzői, mint a képzési forma és a település típusa. A becsült érték tehát azt jelképezi, hogy a hasonló családi háttérű, ugyanolyan nemű tanulók, akiknek két évvel korábbi eredménye hasonló volt, emellett 2017-ben hasonló osztályba és telephelyre jártak, átlagosan milyen eredményt értek el a 2017. évi felmérésben. A modellről bővebben az Útmutató a telephelyi jelentés ábráinak értelmezéséhez dokumentumban olvashatnak.

4a

Az átlageredmény alakulása a 10. évfolyamon

Az egyes években elért átlageredmények és konfidencia-intervallumaik az Önök telephelyén



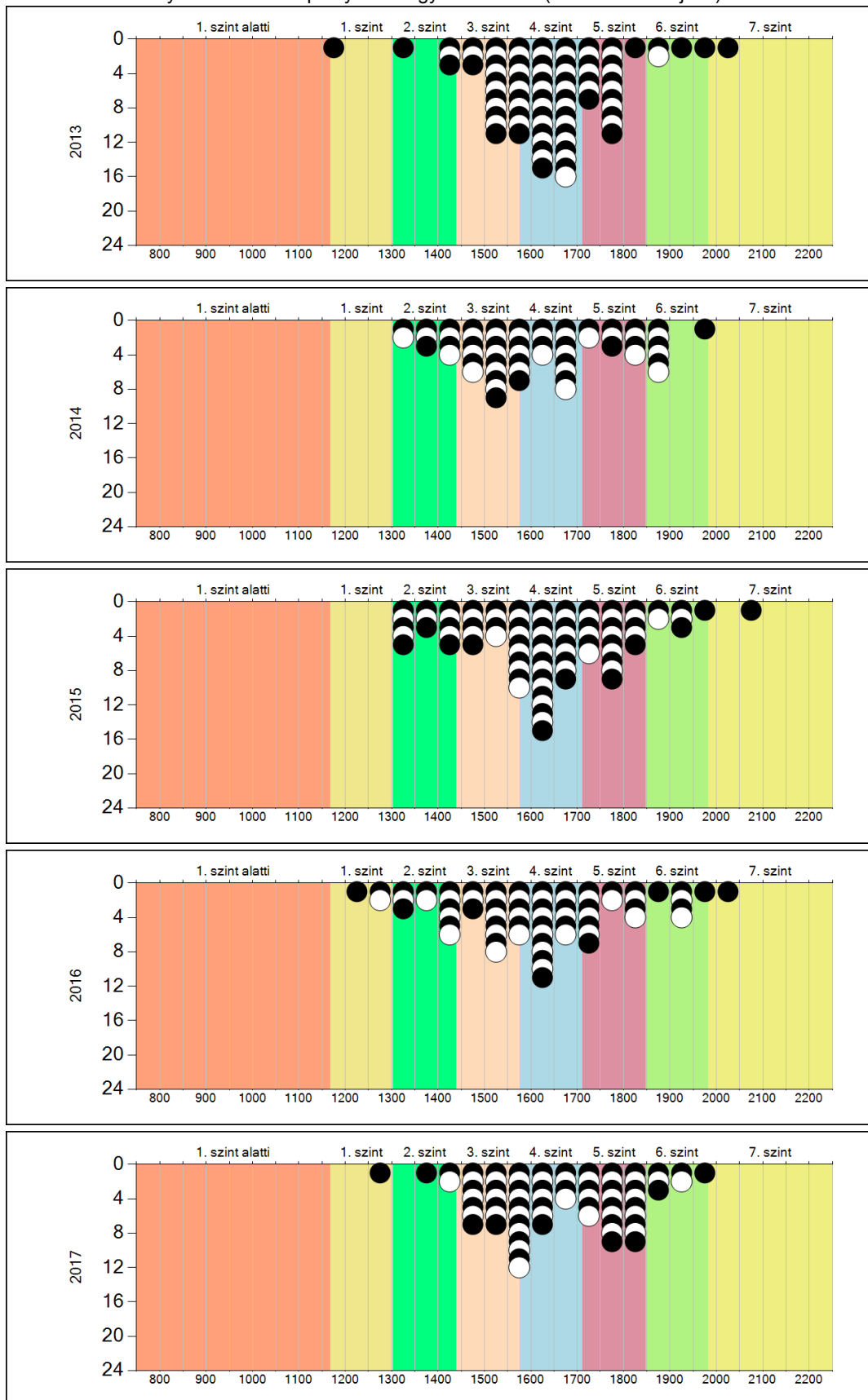
Év	Átlag (konf. int.)	A 2017. évi eredmény és a korábbi évek eredményei közötti különbség (konf.int.)
2017	1653 (1630;1683)	-
2016	1609 (1569;1653) ⊙	44 (-9;97)
2015	1634 (1603;1664) ⊙	19 (-25;67)
2014	1617 (1585;1655) ⊙	36 (-12;87)
2013	1642 (1606;1667) ⊙	11 (-32;61)

- ▲ A 2017. évi eredmény szignifikánsan magasabb
- ⊙ Nincs szignifikáns változás a 2017. évi eredményekben
- ▼ A 2017. évi eredmény szignifikánsan alacsonyabb

4b

A képességeloszlás alakulása a 10. évfolyamon

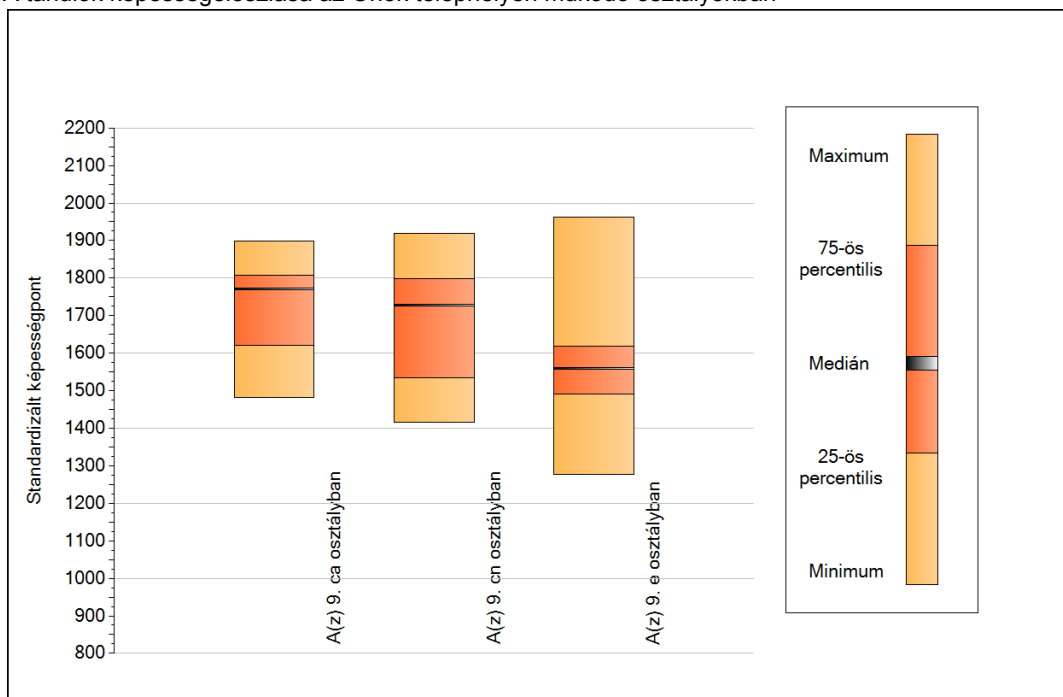
A tanulók eredményei az Önök telephelyén az egyes években (1 kör 1 tanulót jelöl)



5a

A képességeloszlás néhány jellemzője osztályonként

A tanulók képességeloszlása az Önök telephelyén működő osztályokban



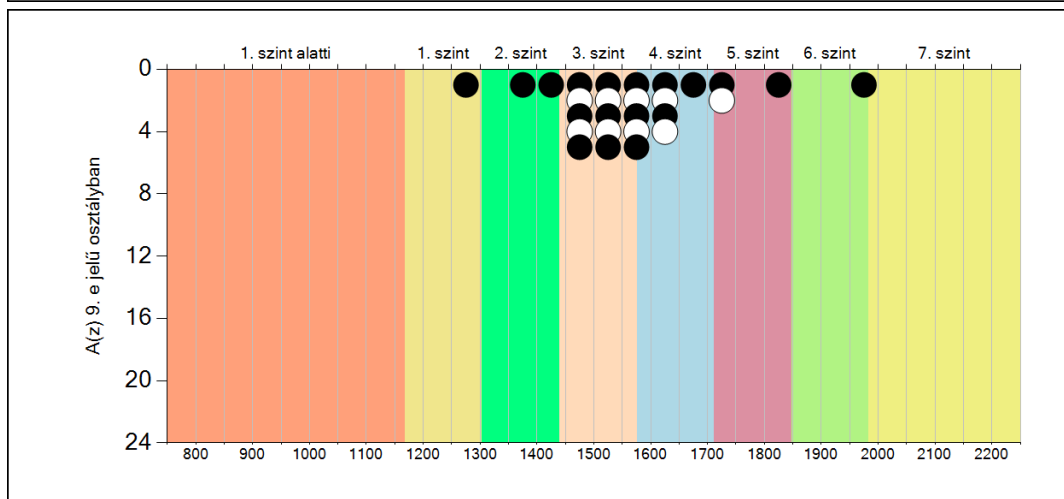
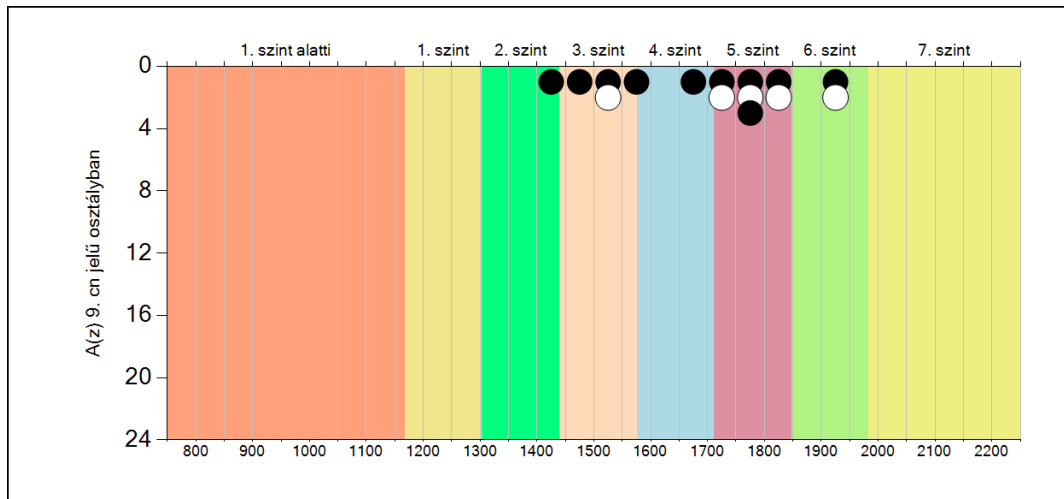
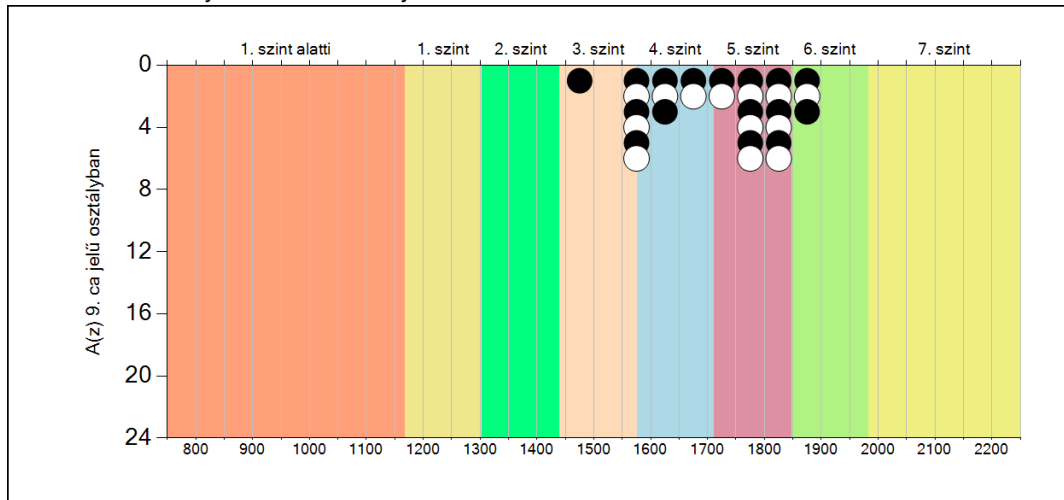
A tanulók képességeloszlása az Önök osztályaiban

	Minimum	25 percent.	Medián	75 percent.	Maximum
A(z) 9. ca osztályban	1481	1621	1771	1807	1899
A(z) 9. cn osztályban	1417	1535	1727	1799	1918
A(z) 9. e osztályban	1278	1491	1559	1618	1962

5b

A képességeloszlás osztályonként

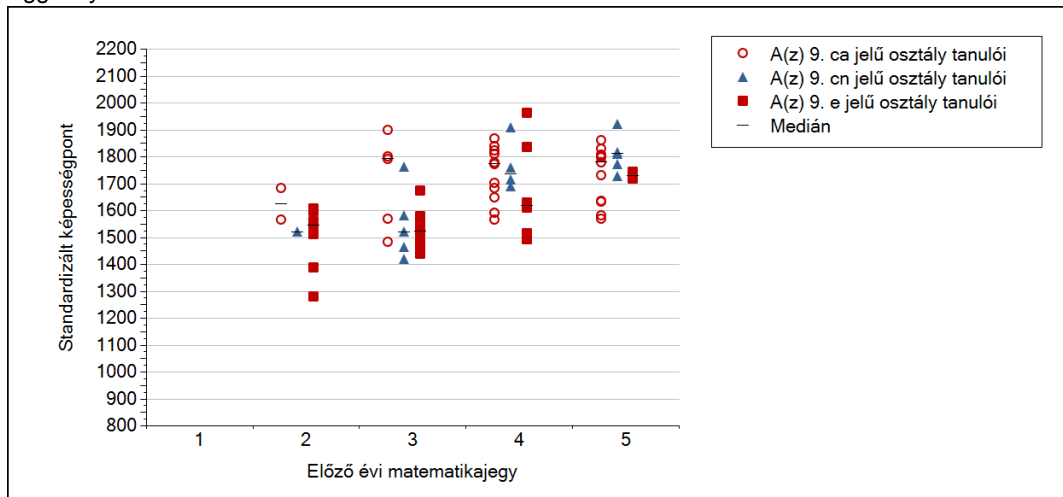
A tanulók eredményei az Önök osztályaiban



5c

A képességeloszlás az előző év végi matematikajegy függvényében

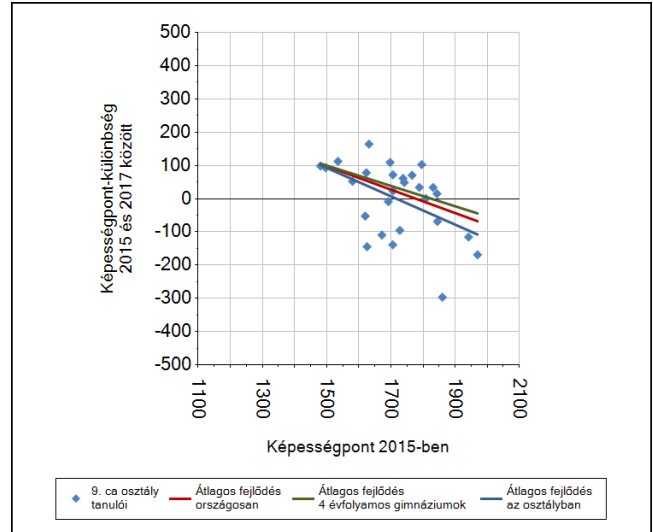
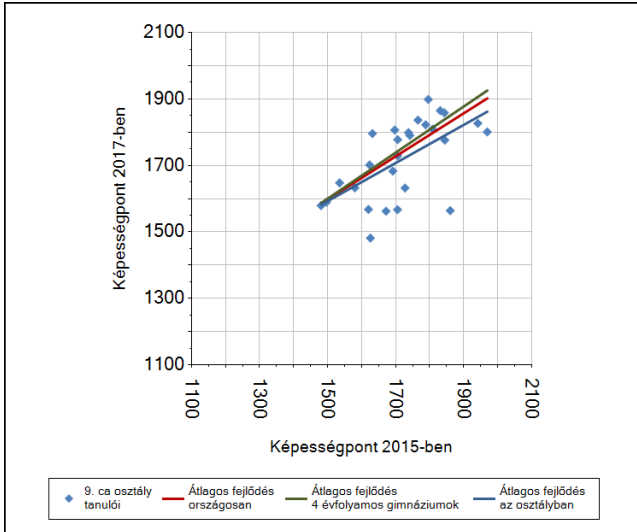
A tanulók képességeloszlása az Önök telephelyén működő osztályokban az előző év végi matematikajegy függvényében



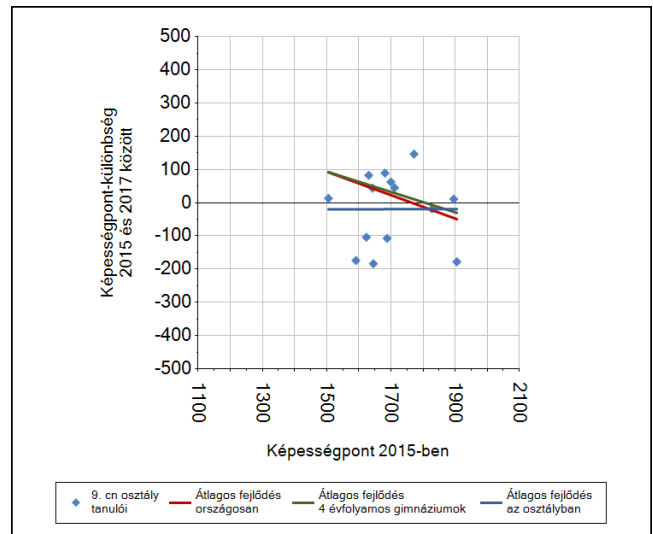
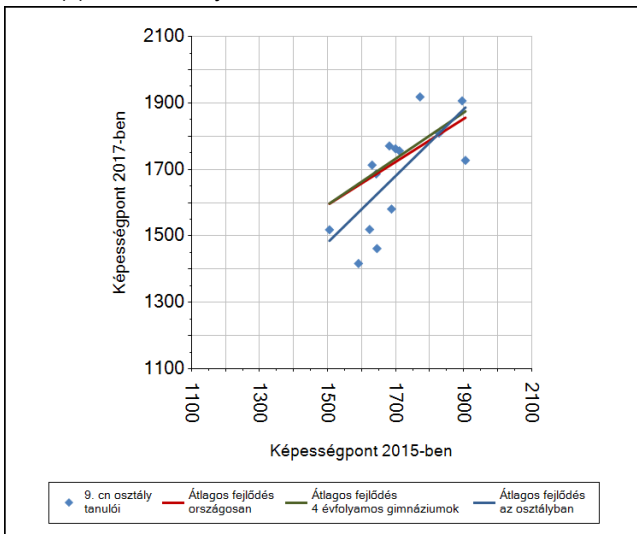
		Előző év végi matematikajegy	Minimum	Medián	Maximum
A(z) 9. ca jelű osztály	1		-	-	-
	2		1562	1622	1681
	3		1481	1790	1899
	4		1564	1771	1865
	5		1567	1778	1858
A(z) 9. cn jelű osztály	1		-	-	-
	2		1518	1518	1518
	3		1417	1519	1762
	4		1686	1735	1906
	5		1727	1809	1918
A(z) 9. e jelű osztály	1		-	-	-
	2		1278	1544	1604
	3		1437	1522	1672
	4		1491	1615	1962
	5		1717	1729	1740

6a A tanulók fejlődése osztályonként

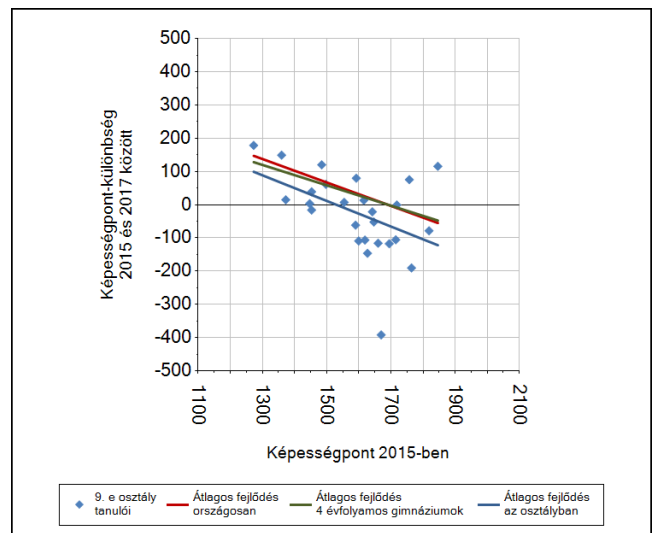
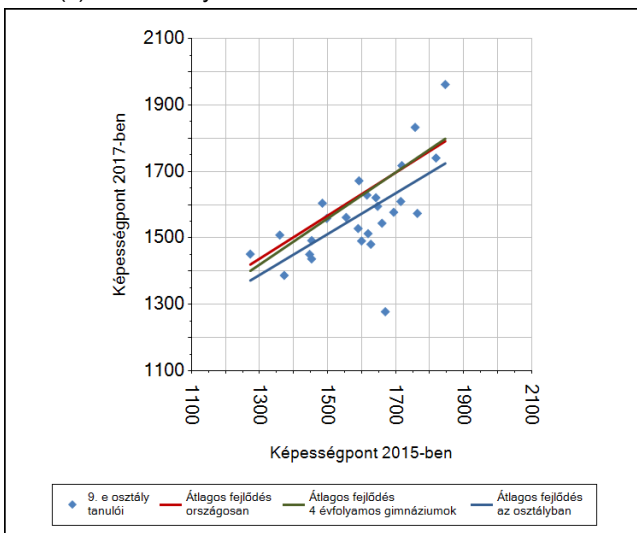
A(z) 9. ca osztály tanulói



A(z) 9. cn osztály tanulói



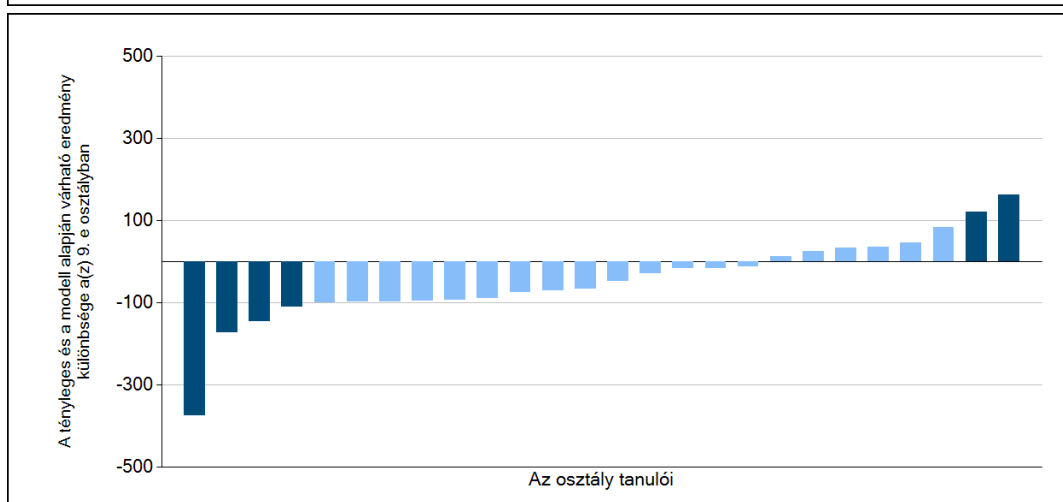
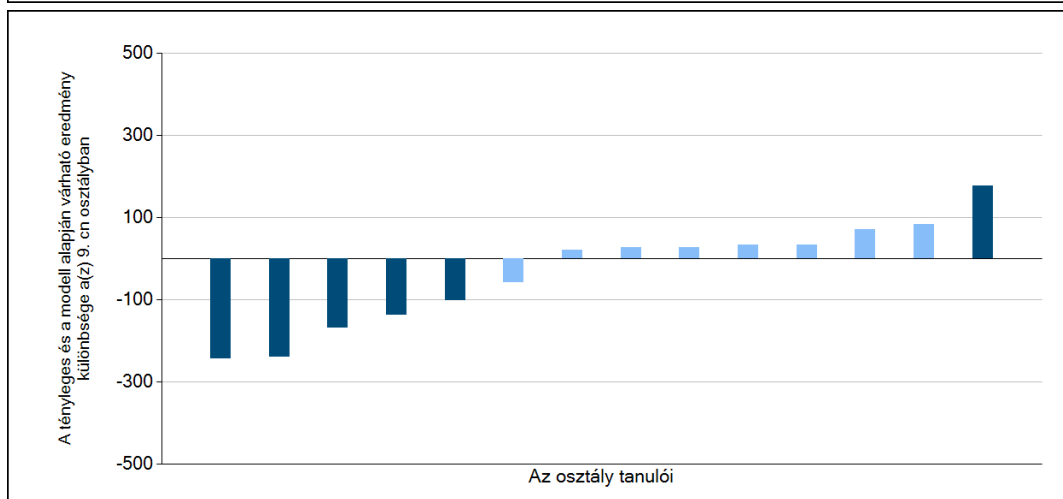
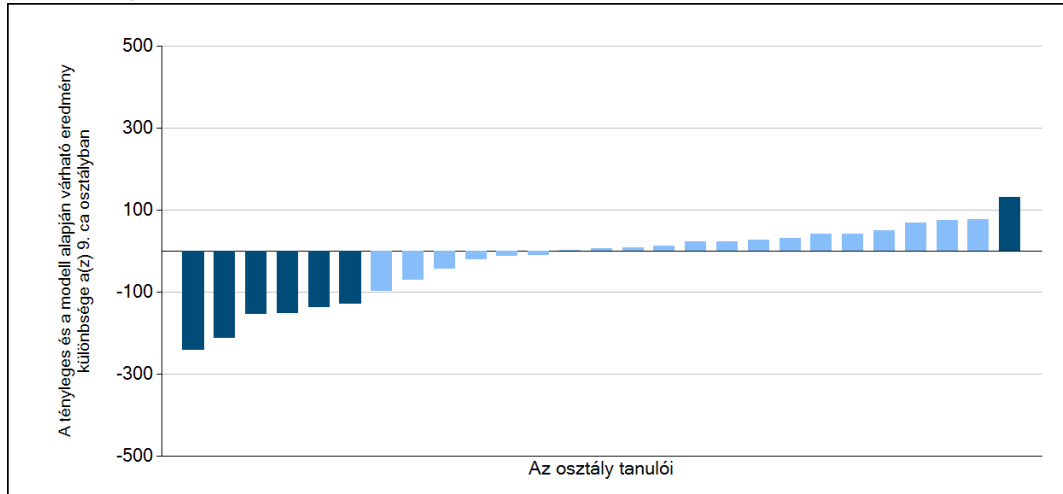
A(z) 9. e osztály tanulói



6b

A tanulók egyéni fejlődése a komplex fejlődési modell alapján osztályonként*

A tanulók tényleges eredménye és a komplex modell alapján becslült, várható eredménye közötti különbségek az Önök osztályaiban



Sötétebb színnel jelöltük, ha a tanuló eredménye szignifikánsan különbözik a komplex fejlődési modell alapján várható eredménytől.

* A komplex fejlődési modellben a tanulók becslült, várható eredményének meghatározásakor a tanuló korábbi eredményei mellett a fejlődést befolyásoló egyéb tényezőket is figyelembe vesszünk. Ilyenek pl. a szociális, gazdasági és kulturális háttérét mérő jellemzők, a tanuló neve, az osztály és a telephely tanulójának két évvel korábbi átlageredménye, valamint a telephely alapvető jellemzői, mint a képzési forma és a település típusa. A becslült érték tehát azt jelképezi, hogy a hasonló családi háttérű, ugyanolyan nemű tanulók, akiknek két évvel korábbi eredménye hasonló volt, emellett 2017-ben hasonló osztályba és telephelyre jártak, átlagosan milyen eredményt értek el a 2017. évi felmérésben. A modelltől bővebben az Útmutató a telephelyi jelentés ábráinak értelmezéséhez dokumentumban olvashatnak.

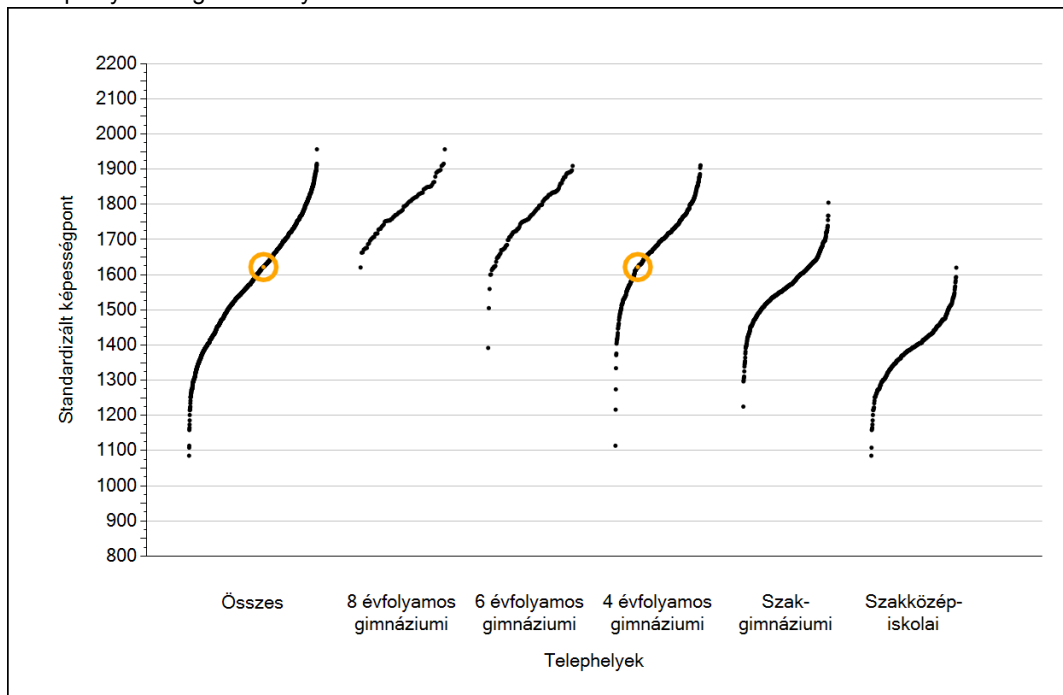


Szövegértés

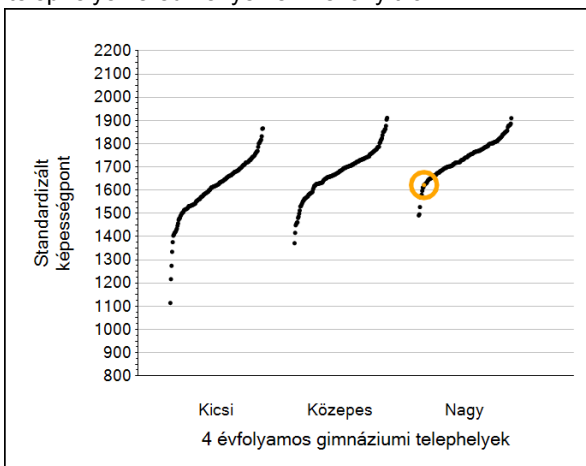
1a

Átlageredmények

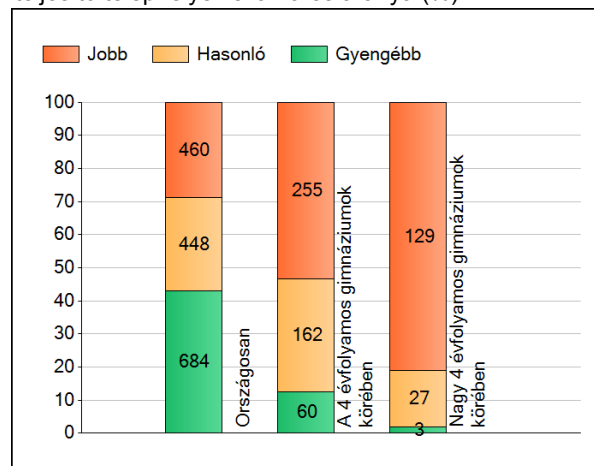
A telephelyek átlageredményeinek összehasonlítása



Az Önök eredményei a 4 évfolyamos gimnáziumi telephelyek eredményeihez viszonyítva



A szignifikánsan jobban, hasonlóan, illetve gyengébben teljesítő telephelyek száma és aránya (%)



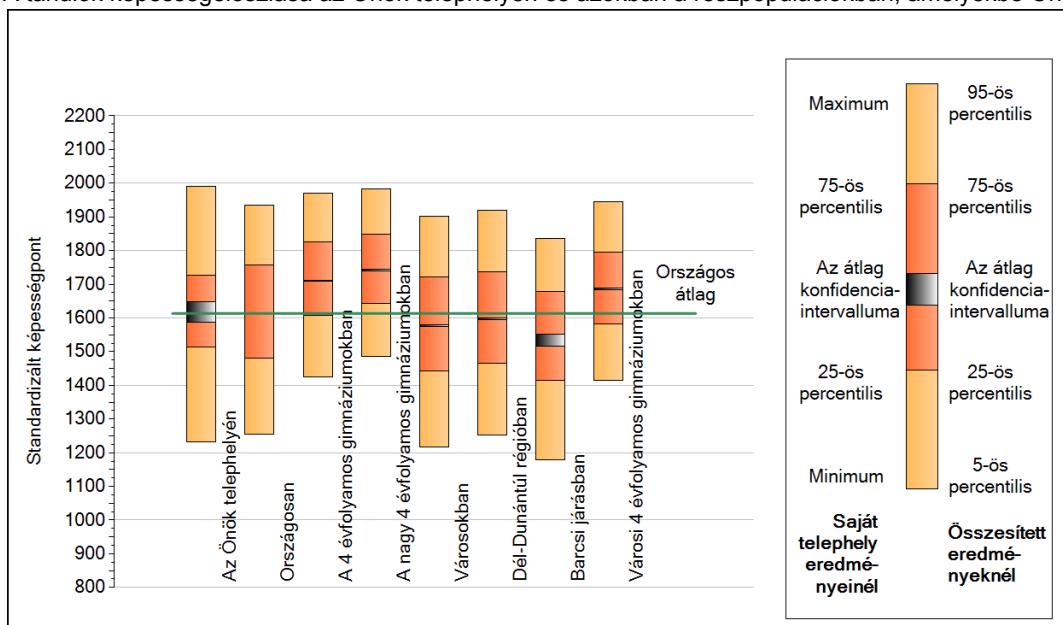
A tanulók átlageredménye és az átlag megbízhatósági tartománya (konfidencia-intervalluma)

Az Önök telephelyén	1622 (1587;1649)	
Országosan	1613 (1612;1614)	
8 évfolyamos gimnáziumokban	1796 (1791;1801)	
6 évfolyamos gimnáziumokban	1780 (1776;1784)	
4 évfolyamos gimnáziumokban	1711 (1709;1713)	Kis 4 évf. gimn. 1619 (1613;1626)
Szaggimnáziumokban	1584 (1582;1586)	Közepes 4 évf. gimn. 1682 (1678;1685)
Szakközépiskolákban	1392 (1390;1394)	Nagy 4 évf. gimn. 1742 (1740;1744)

1b

A képességeloszlás néhány jellemzője

A tanulók képességeloszlása az Önök telephelyén és azokban a részpopulációkban, amelyekbe Önök is tartoznak



A tanulók képességeloszlása az egyes részpopulációkban

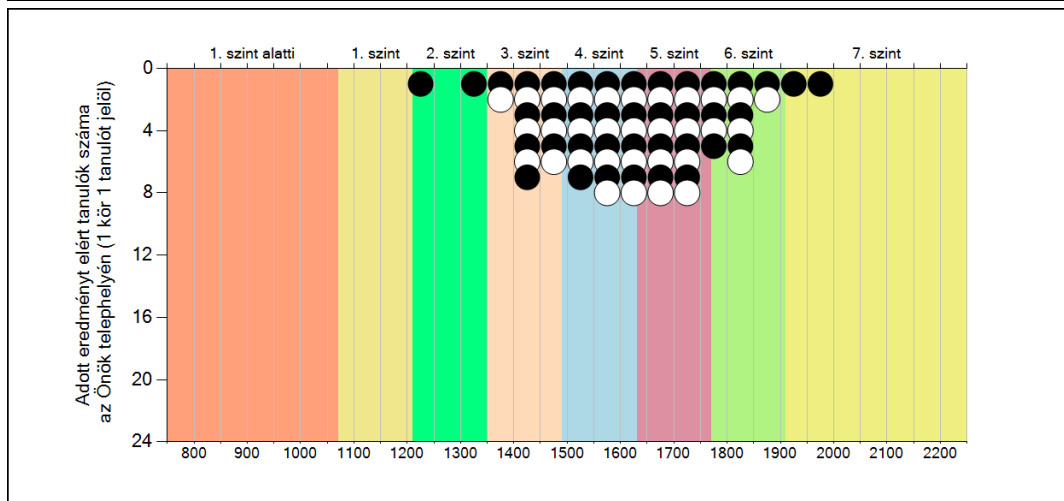
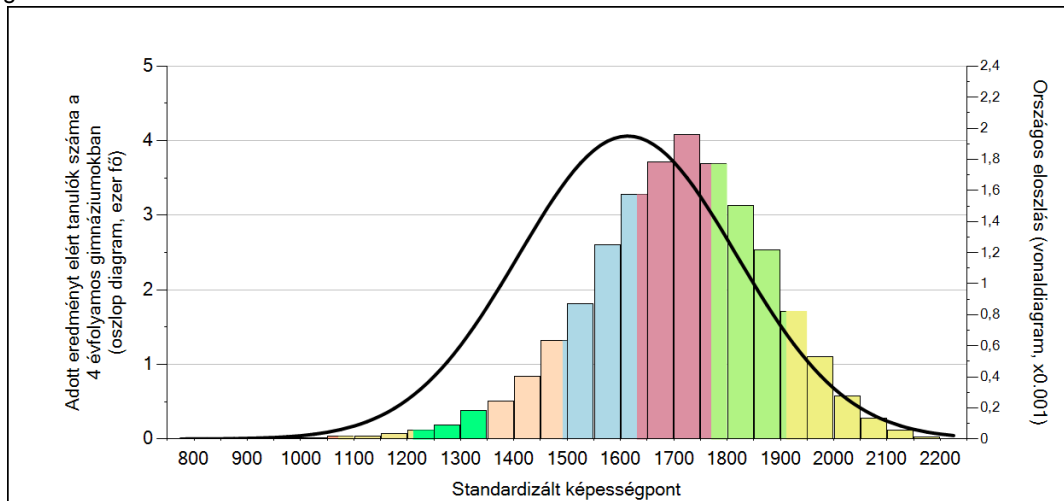
	Min. / 5-ös perc.	25-ös perc.	Átlag (konf. int.)	75-ös perc.	Max. / 95-ös perc.
Az Önök telephelyén	1232	1512	1622 (1587;1649)	1726	1992
Országosan	1255	1481	1613 (1612;1614)	1756	1934
A 4 évfolyamos gimnáziumokban	1426	1608	1711 (1709;1713)	1825	1971
A nagy 4 évfolyamos gimnáziumokban	1485	1643	1742 (1740;1744)	1847	1984
Városokban	1216	1442	1577 (1576;1579)	1721	1902
Dél-Dunántúl régióban	1252	1465	1597 (1594;1601)	1737	1920
Barcsi járásban	1179	1415	1530 (1515;1550)	1678	1837
Városi 4 évfolyamos gimnáziumokban	1415	1582	1686 (1683;1688)	1795	1945

Szövegértés

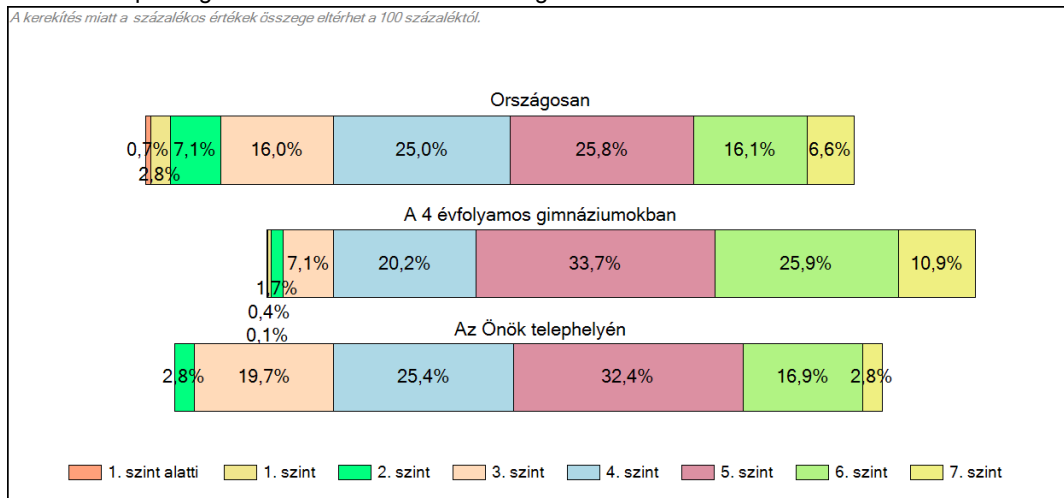
1c

Képességeloszlás

Az országos eloszlás, valamint a tanulók eredményei a 4 évfolyamos gimnáziumokban és az Önök 4 évfolyamos gimnáziumában



A tanulók képességszintek szerinti százalékos megoszlása

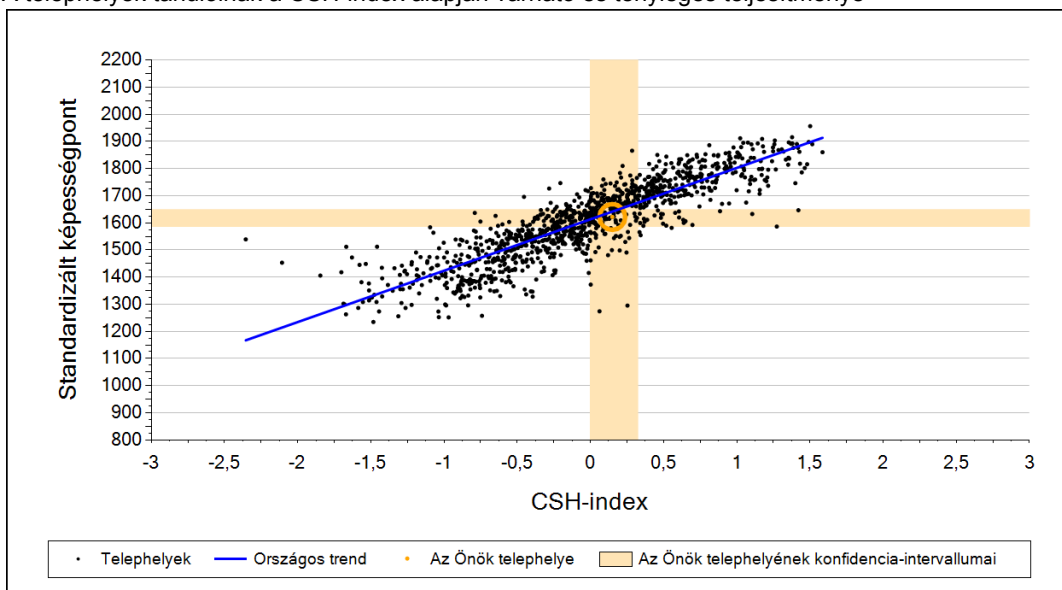


Szövegértés

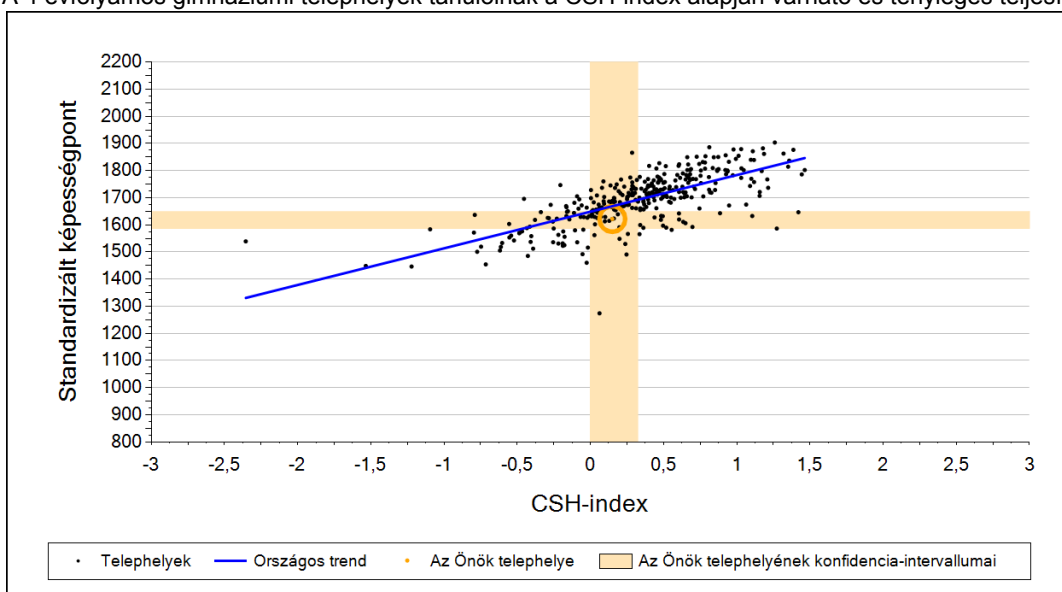
2a

Átlageredmény a CSH-index tükrében*

A telephelyek tanulóinak a CSH-index alapján várható és tényleges teljesítménye



A 4 évfolyamos gimnáziumi telephelyek tanulóinak a CSH-index alapján várható és tényleges teljesítménye



Telephelyeik eredménye a regressziós becslés alapján várható eredmény tükrében

Telephelyük tényleges eredménye	1622	(1587;1649)
Várható eredmény az összes telephelyre illesztett regressziós egyenes alapján	1642	(a tényleges eredmény ettől nem különbözik szignifikánsan)
Várható eredmény a 4 évfolyamos gimnáziumi telephelyekre illesztett regressziós egyenes alapján	1669	(a tényleges eredmény ennél szignifikánsan gyengébb)

A CSH-index átlagértéke és az átlag megbízhatósági tartománya

Az Önök telephelyén	0,150	(-0,003;0,324)
Országosan	0,030	(0,030;0,040)
4 évfolyamos gimnáziumokban	0,456	(0,450;0,470)

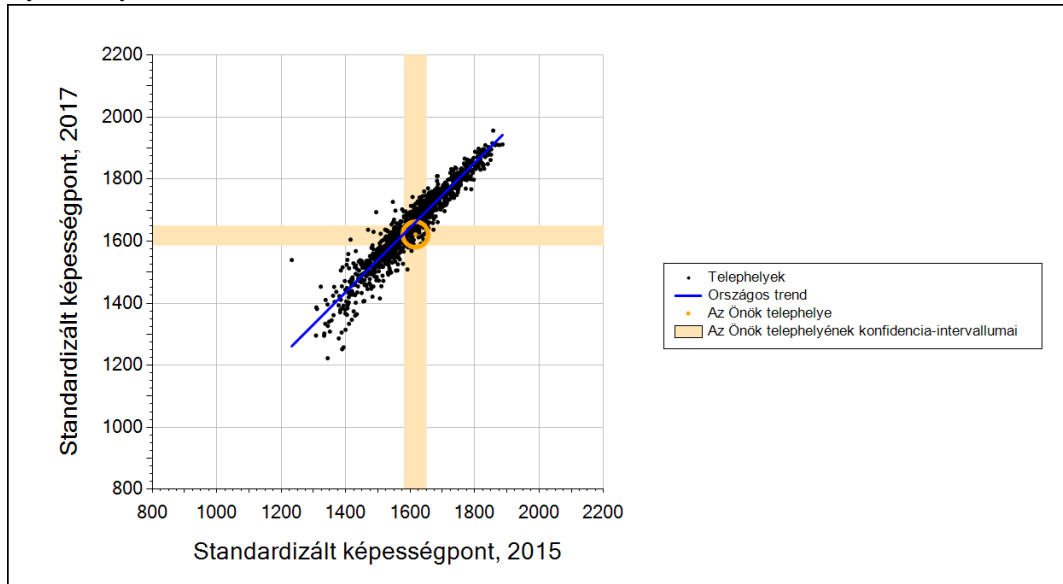
* Csak azok a telephelyek szerepelnek az ábrákon, amelyeken legalább a diákok kétharmadára és legalább tíz tanulóra kiszámítható a CSH-index, és a CSH-indexszel rendelkező diákok átlaga belesik az összes diák képességátlagának konfidencia-intervallumába mindkét felmért terület esetében.

Szövegértés

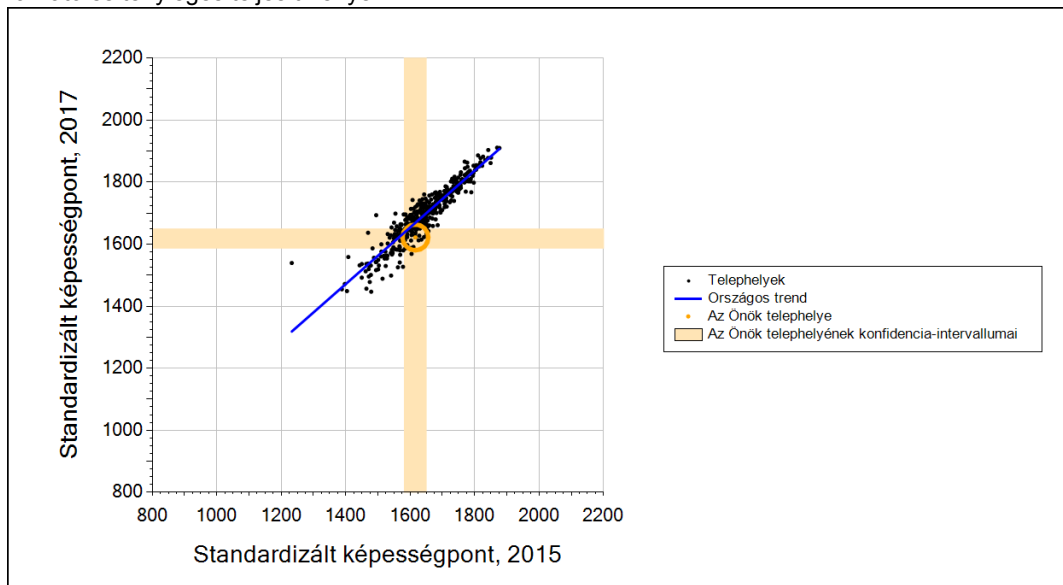
2b

Átlageredmény a tanulók korábbi eredményének tükrében*

A telephely tanulóinak a két évvel korábbi mérésben elért átlageredményük alapján várható és tényleges teljesítménye



A 4 évfolyamos gimnáziumi telephelyek tanulóinak a két évvel korábbi mérésben elért átlageredményük alapján várható és tényleges teljesítménye



Telephelyeik eredménye a regressziós becslés alapján várható eredmény tükrében

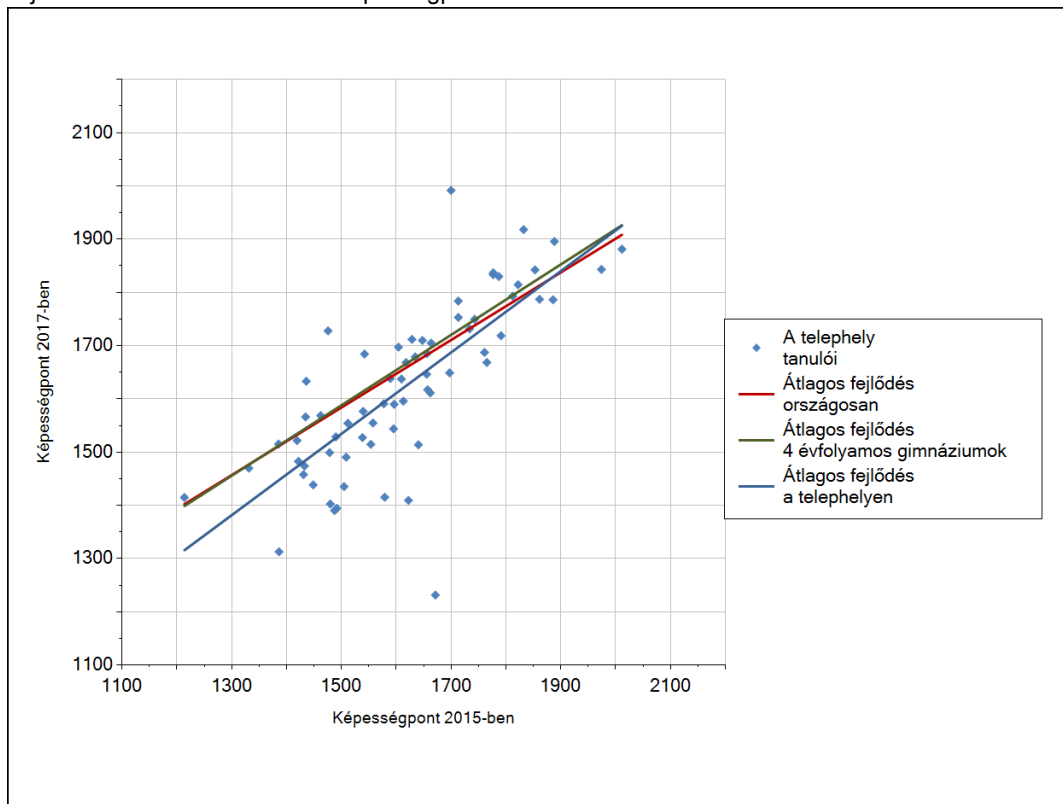
Telephelyük 2017-es eredménye	1622	(1587;1649)
Telephelyük tanulóinak 2015-ös átlageredménye	1616	(1581;1650)
Várható eredmény az összes telephelyre illesztett regressziós egyenes alapján	1661	(a tényleges eredmény ennél szignifikánsan gyengébb)
Várható eredmény a 4 évfolyamos gimnáziumi telephelyekre illesztett regressziós egyenes alapján	1669	(a tényleges eredmény ennél szignifikánsan gyengébb)

* Csak azok a telephelyek szerepelnek az ábrán, amelyek esetében legalább a tanulók kétharmada és legalább tíz tanuló megírta a két évvel korábbi mérést, és amelyeken a korábbi eredménnyel rendelkező diákok e mérésbeli átlaga beleesik az összes diák e mérésben elért képességátlagának konfidencia-intervallumába mindkét területen.

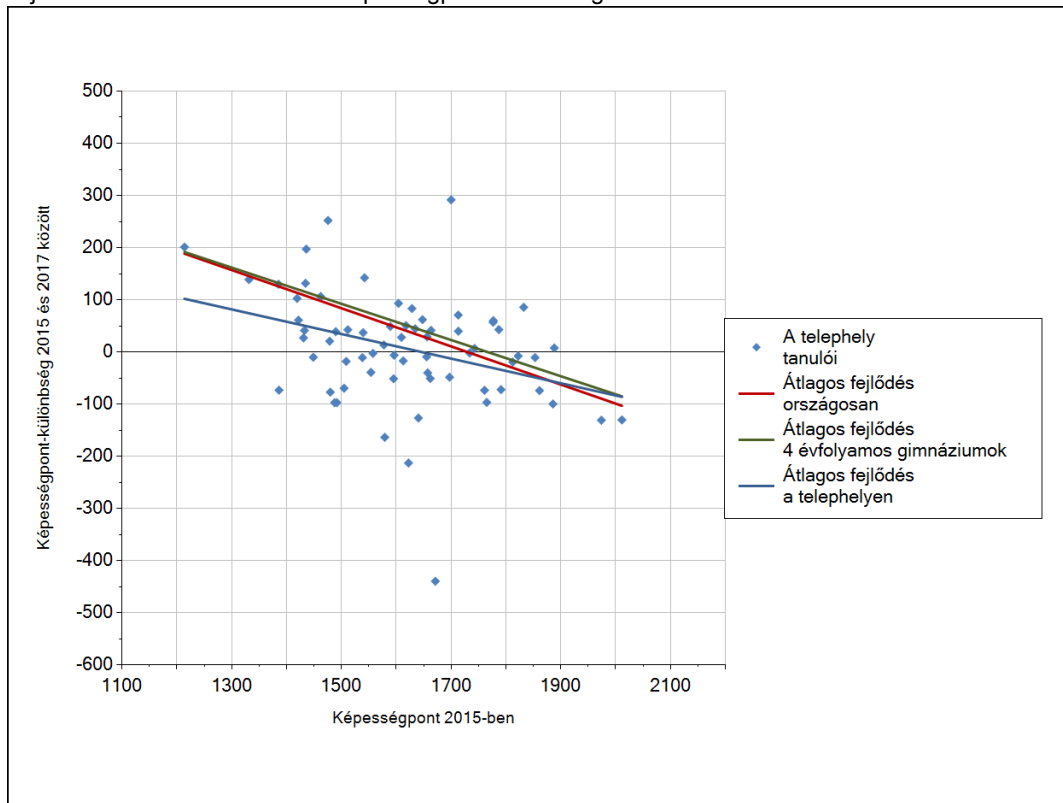
3a

A tanulók fejlődése a telephelyen

Fejlődés 2015 és 2017 között - képességpontok



Fejlődés 2015 és 2017 között - képességpont-különbségek

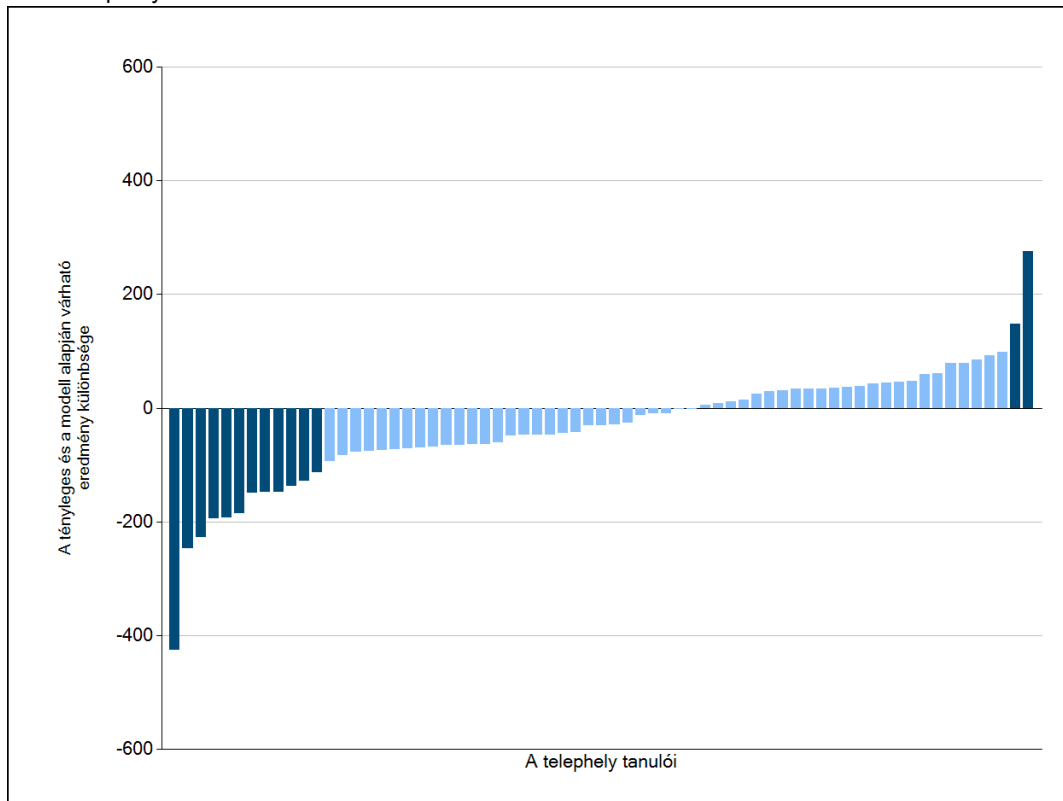


Szövegértés

3b

A tanulók egyéni fejlődése a komplex fejlődési modell alapján*

A tanulók tényleges eredménye és a komplex modell alapján becsült, várható eredménye közötti különbségek az Önök telephelyén



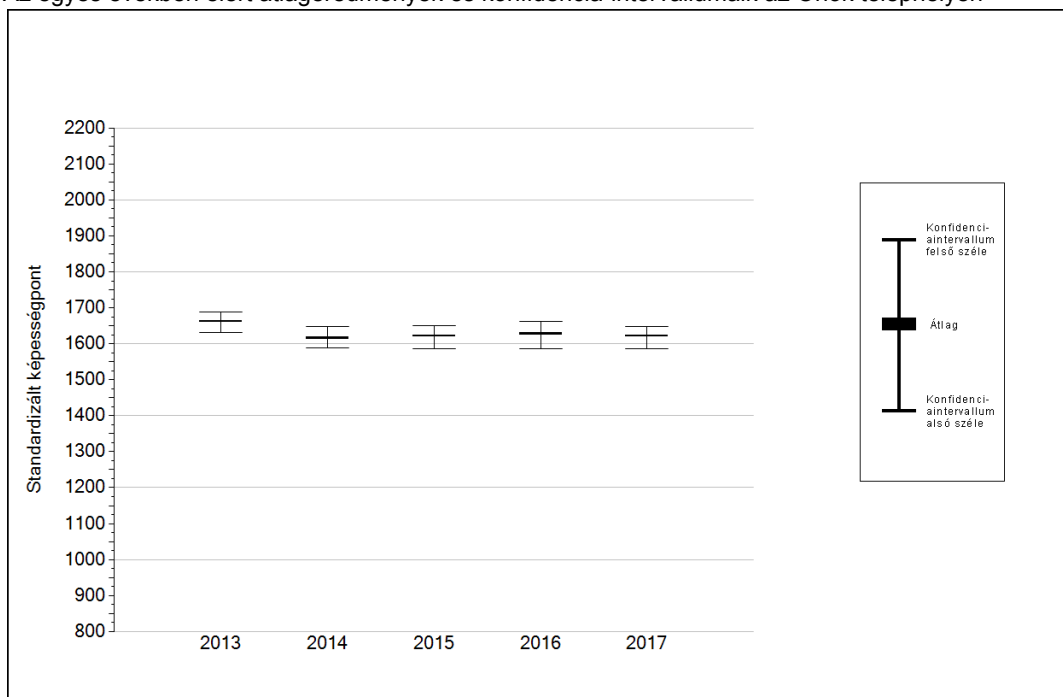
Sötétebb színnel jelöltük, ha a tanuló eredménye szignifikánsan különbözik a komplex fejlődési modell alapján várható eredménytől.

* A komplex fejlődési modellben a tanulók becsült, várható eredményének meghatározásakor a tanuló korábbi eredményei mellett a fejlődést befolyásoló egyéb tényezőket is figyelembe veszünk. Ilyenek pl. a szociális, gazdasági és kulturális háttérét mérő jellemzők, a tanuló neme, az osztály és a telephely tanulóinak két évvel korábbi átlageredménye, valamint a telephely alapvető jellemzői, mint a képzési forma és a település típusa. A becsült érték tehát azt jelképezi, hogy a hasonló családi háttérű, ugyanolyan nemű tanulók, akiknek két évvel korábbi eredménye hasonló volt, emellett 2017-ben hasonló osztályba és telephelyre jártak, átlagosan milyen eredményt értek el a 2017. évi felmérésben. A modelltől bővebben az Útmutató a telephelyi jelentés ábráinak értelmezéséhez dokumentumban olvashatnak.

4a

Az átlageredmény alakulása a 10. évfolyamon

Az egyes években elért átlageredmények és konfidencia-intervallumaik az Önök telephelyén



Év	Átlag (konf. int.)	A 2017. évi eredmény és a korábbi évek eredményei közötti különbség (konf.int.)
2017	1622 (1587;1649)	-
2016	1628 (1587;1662) ⊙	-6 (-60;53)
2015	1622 (1587;1650) ⊙	0 (-52;48)
2014	1616 (1589;1648) ⊙	6 (-41;55)
2013	1662 (1630;1688) ⊙	-40 (-87;8)

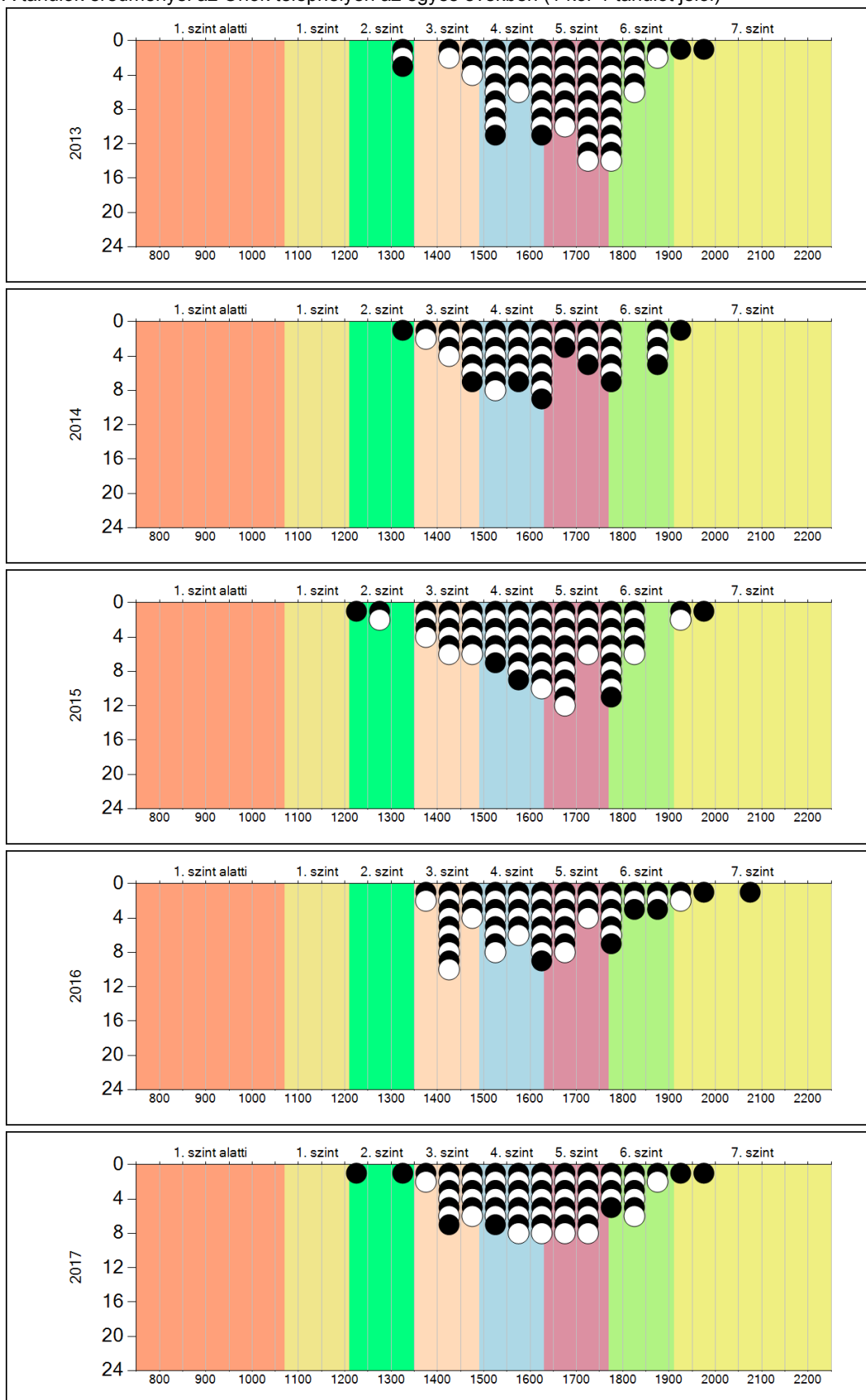
- ▲ A 2017. évi eredmény szignifikánsan magasabb
- ⊙ Nincs szignifikáns változás a 2017. évi eredményekben
- ▼ A 2017. évi eredmény szignifikánsan alacsonyabb

Szövegtetés

4b

A képességeloszlás alakulása a 10. évfolyamon

A tanulók eredményei az Önök telephelyén az egyes években (1 kör 1 tanulót jelöl)

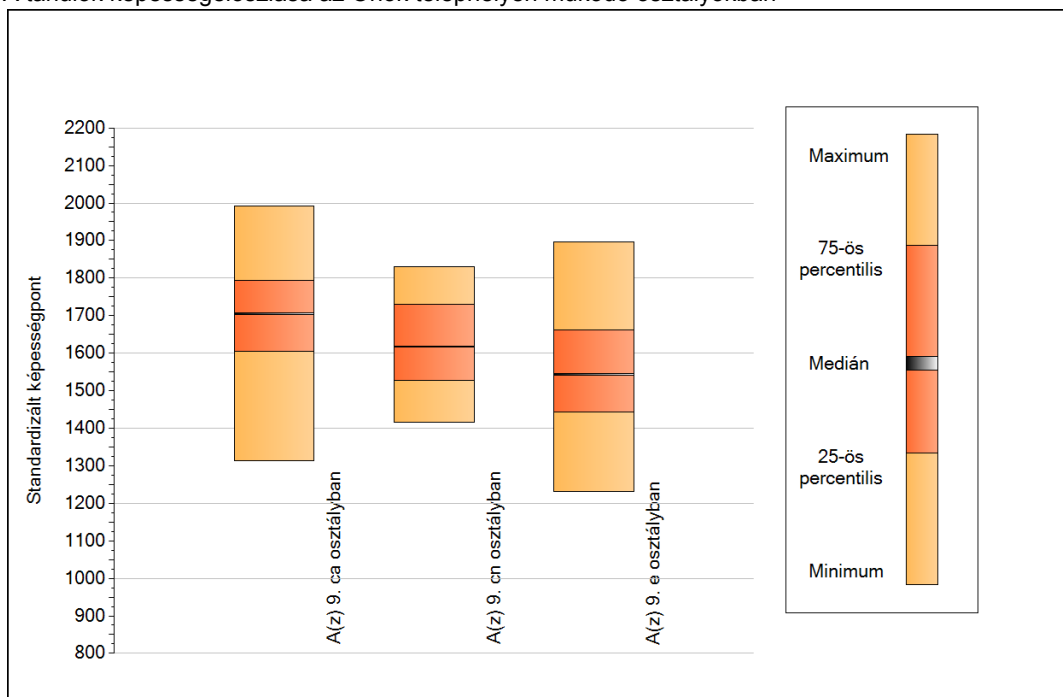


Szövegértés

5a

A képességeloszlás néhány jellemzője osztályonként

A tanulók képességeloszlása az Önök telephelyén működő osztályokban



A tanulók képességeloszlása az Önök osztályaiban

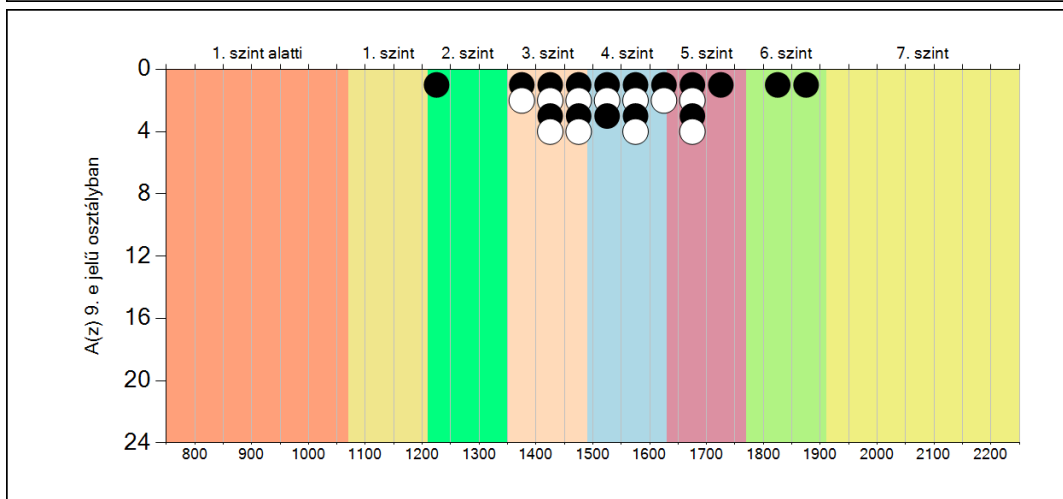
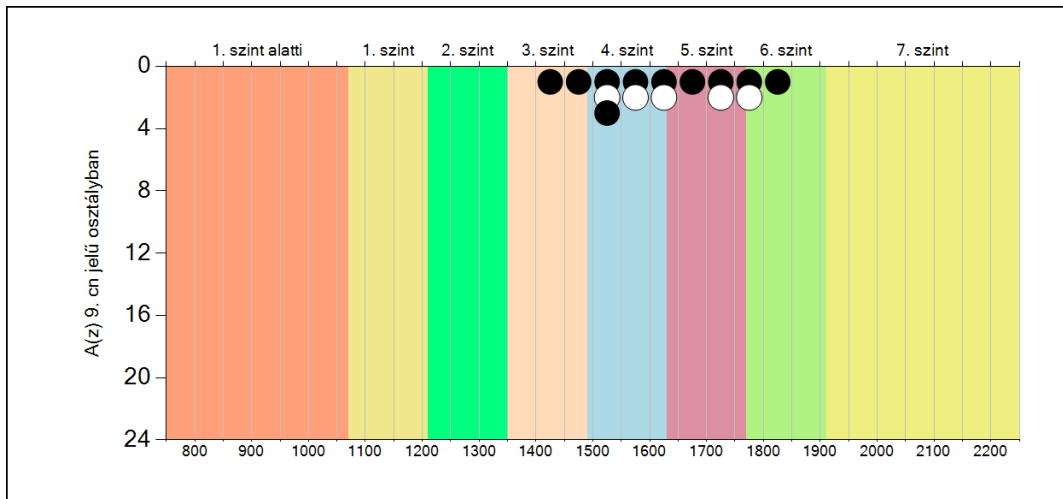
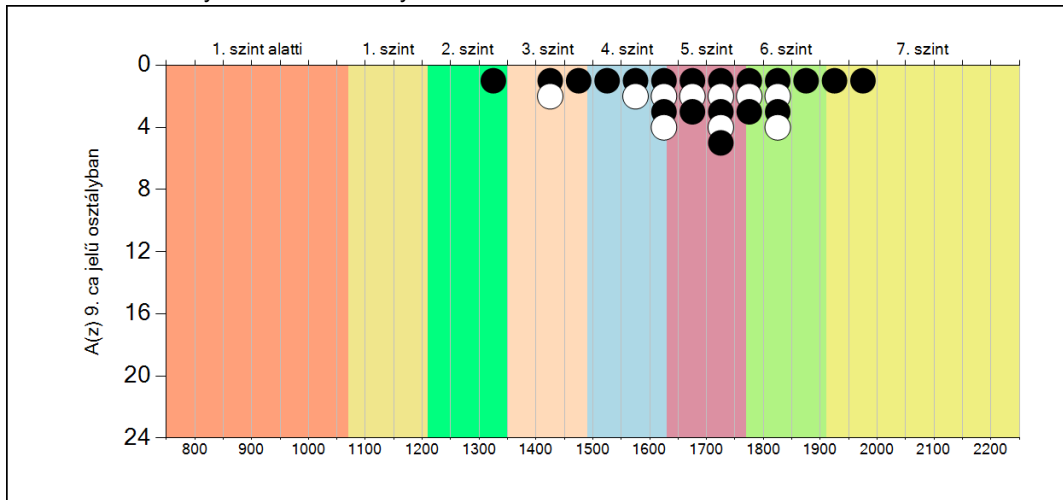
	Minimum	25 percent.	Medián	75 percent.	Maximum
A(z) 9. ca osztályban	1313	1606	1705	1793	1992
A(z) 9. cn osztályban	1415	1528	1617	1730	1830
A(z) 9. e osztályban	1232	1444	1544	1663	1896

Szövegértés

5b

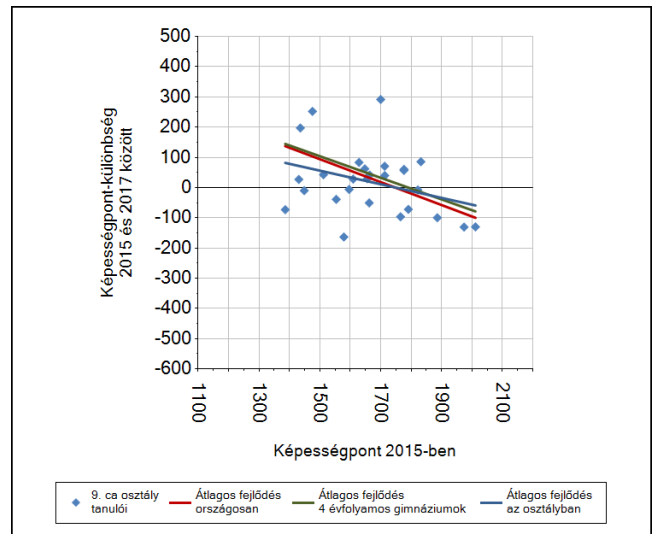
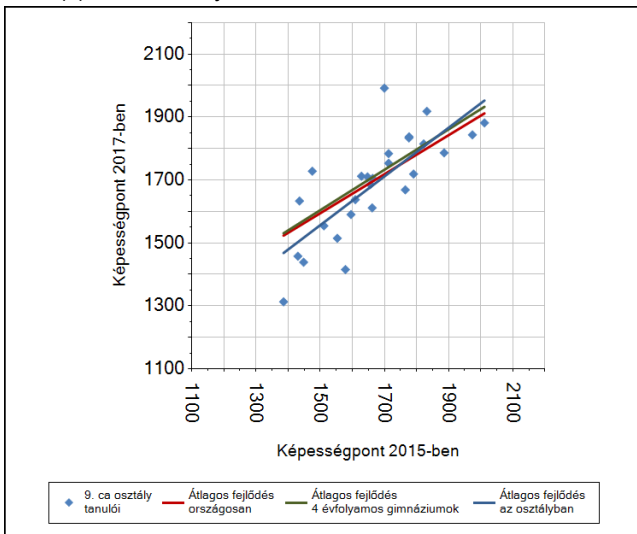
A képességeloszlás osztályonként

A tanulók eredményei az Önök osztályaiban

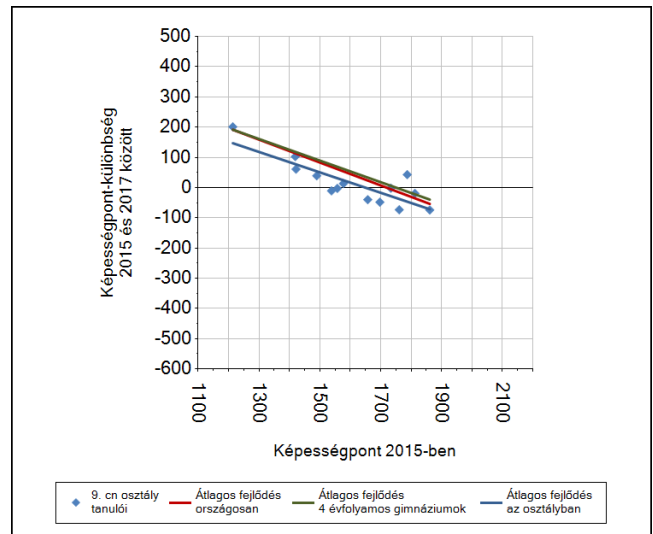
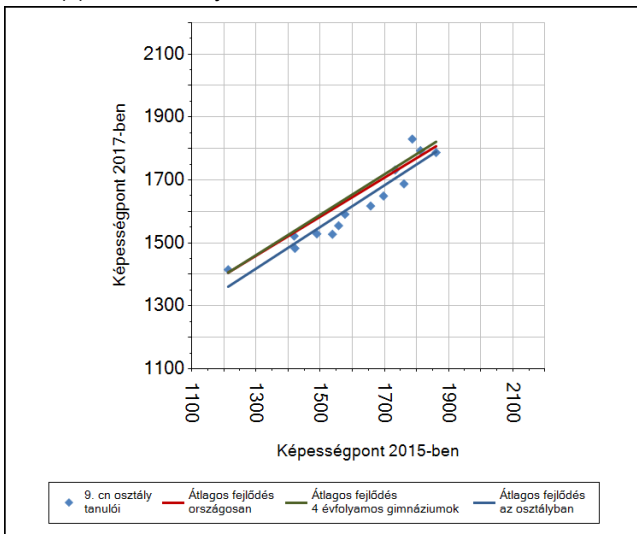


6a A tanulók fejlődése osztályonként

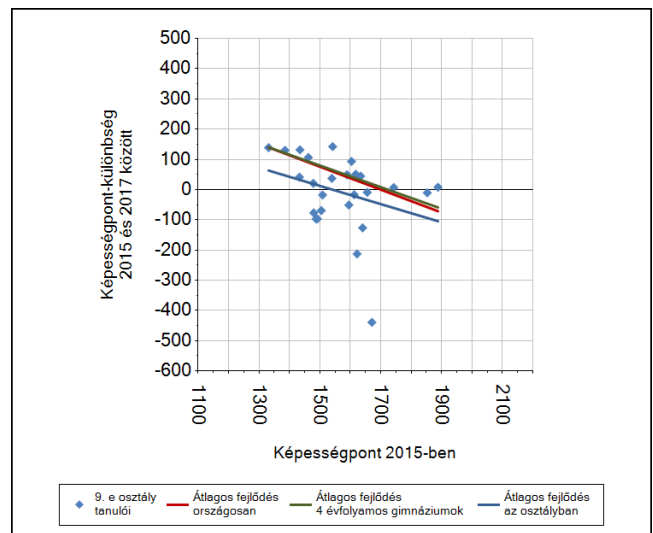
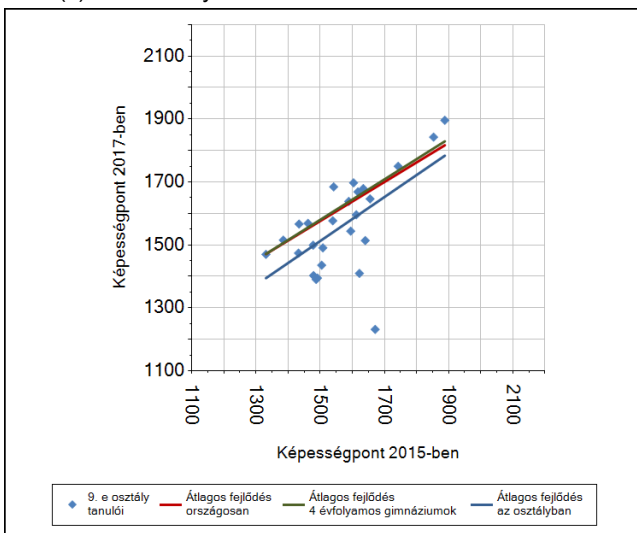
A(z) 9. ca osztály tanulói



A(z) 9. cn osztály tanulói



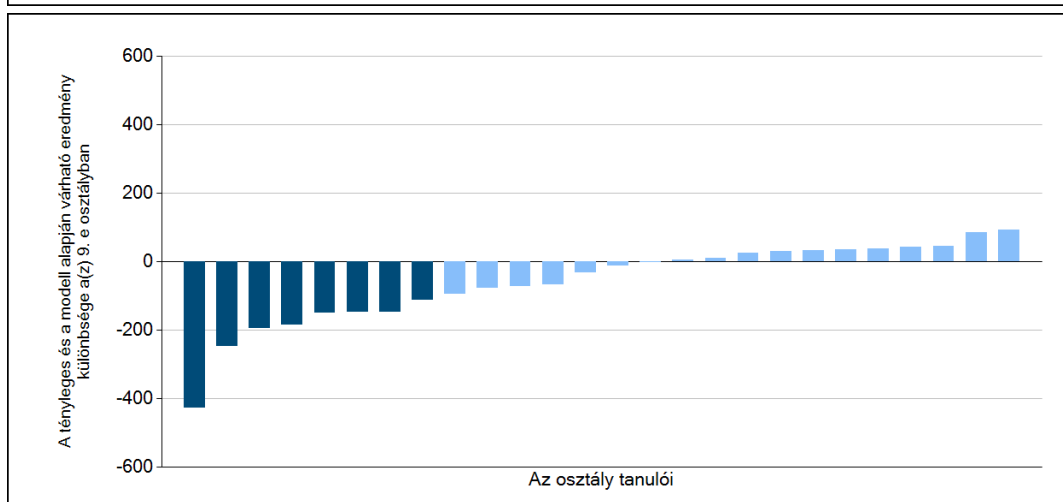
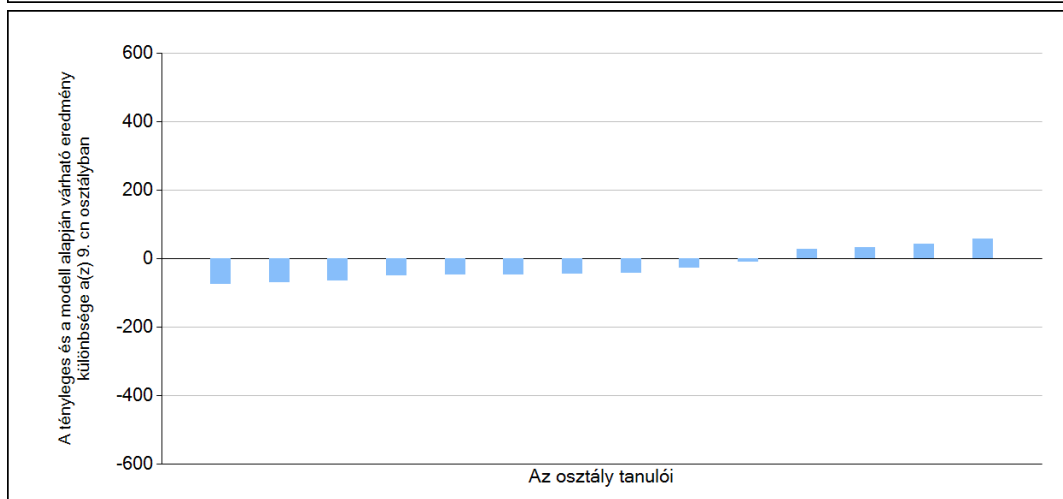
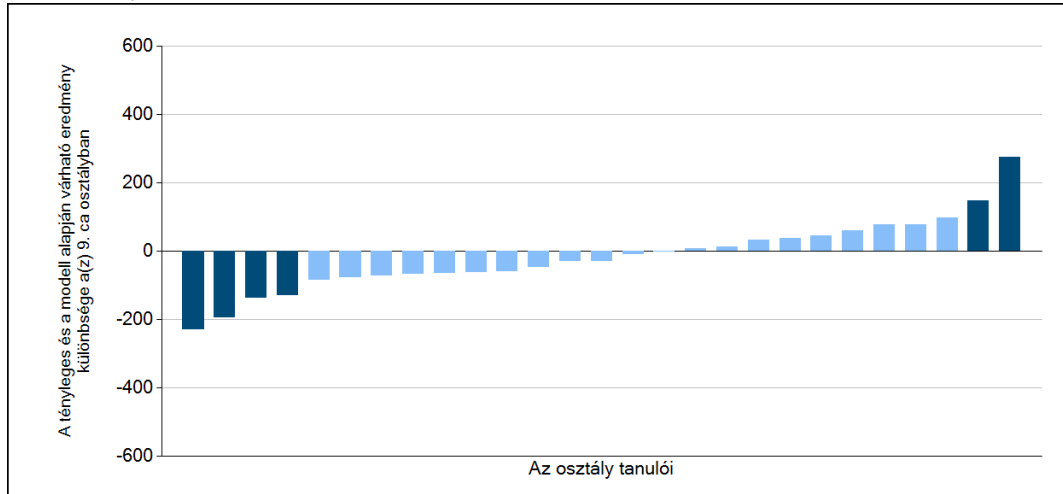
A(z) 9. e osztály tanulói



6b

A tanulók egyéni fejlődése a komplex fejlődési modell alapján osztályonként*

A tanulók tényleges eredménye és a komplex modell alapján becsült, várható eredménye közötti különbségek az Önök osztályaiban



Sötétebb színnel jelöltük, ha a tanuló eredménye szignifikánsan különbözik a komplex fejlődési modell alapján várható eredménytől.

* A komplex fejlődési modellben a tanulók becsült, várható eredményének meghatározásakor a tanuló korábbi eredményei mellett a fejlődést befolyásoló egyéb tényezőket is figyelembe vesszünk. Ilyenek pl. a szociális, gazdasági és kulturális háttérét mérő jellemzők, a tanuló neve, az osztály és a telephely tanulóinak két évvel korábbi átlageredménye, valamint a telephely alapvető jellemzői, mint a képzési forma és a település típusa. A becsült érték tehát azt jelképezi, hogy a hasonló családi hátterű, ugyanolyan nemű tanulók, akiknek két évvel korábbi eredménye hasonló volt, emellett 2017-ben hasonló osztályba és telephelyre jártak, átlagosan milyen eredményt értek el a 2017. évi felmérésben. A modelltől bővebben az Útmutató a telephelyi jelentés ábráinak értelmezéséhez dokumentumban olvashatnak.