

**Országos  
kompetenciamérés  
2021**



---

## **FIT-jelentés**

### **Telephelyi jelentés**

10. évfolyam :: 4 évfolyamos gimnázium

## **Barcsi Széchényi Ferenc Gimnázium és Kollégium**

7570 Barcs, Tavasz utca 3.

OM azonosító: 200908

Telephely kódja: 017



EMBERI ERŐFORRÁSOK  
MINISZTERIUMA



OKTATÁSI  
HIVATAL



Köznevelési Mérés  
Értékelési Osztály

**FIGYELEM! Kérjük, tartsa szem előtt, hogy a 2020/2021. tanévtől a képzési formák megváltoztak. A jelentésben szereplő technikai elnevezésű viszonyítási csoportba a technikai képzés és a szakgimnáziumi képzés tartozik. A szakképző iskolák viszonyítási csoportba a szakképző iskolai képzés, a szakközépiskolai képzés és a szakiskolai képzés tartozik.**

**Az emberi erőforrások minisztere 5/2020. (III. 19.) EMMI határozata értelmében a 2019/2020. tanévi országos kompetenciamérés elmaradt, így nem érhető el a 2020. évi mérési eredmények.**

## Létszámadatok

A telephely létszámadatai a 4 évfolyamos gimnáziumi képzéstípusban a 10. évfolyamon

Osztály neve	Tanulók száma						
	Összesen	SNI tanulók	Mentesült tanulók	BTMN tanulók	HHH tanulók	Jelentésre jogosult tanulók	A jelentésben szereplők
9a	31	0	0	0	1	31	31
9b	34	0	0	0	0	34	31
9c	34	0	0	0	0	34	29
<b>Összesen</b>	<b>99</b>	<b>0</b>	<b>0</b>	<b>0</b>	<b>1</b>	<b>99</b>	<b>91</b>

A korábbi mérésekben eredménnyel rendelkezőkre vonatkozó létszámadatok

Osztály neve	Tanulók száma	
	Ebben a jelentésben szereplők (előző táblázat utolsó oszlopa)	Ebből a 2019-es mérésben eredménnyel rendelkeznek
9a	31	30
9b	31	27
9c	29	29
<b>Összesen</b>	<b>91</b>	<b>86</b>

A Tanulói háttérkérdőívre és a családháttér-indexre vonatkozó létszámadatok

Osztály neve	Tanulók száma		
	Jelentésre jogosultak	Tanulói kérdőívet kitöltötte	Van CSH-indexe
9a	31	29	29
9b	34	30	28
9c	34	28	25
<b>Összesen</b>	<b>99</b>	<b>87</b>	<b>82</b>

A sajátos nevelési igényű vagy problémákkal küzdő tanulók adatai

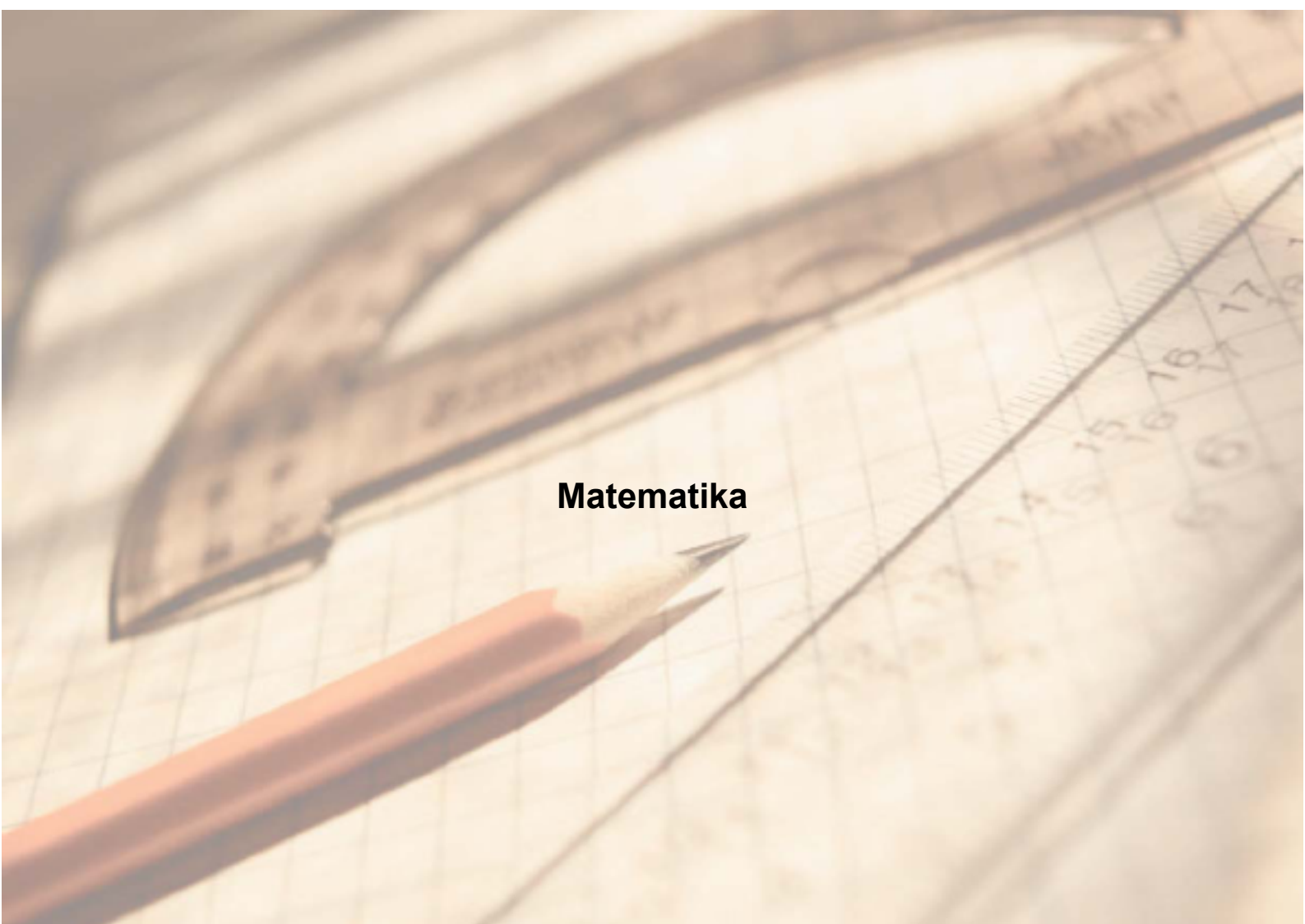
Sajátos nevelési igény típusa	Tanulók száma	
	SNI/BTMN tanulók	Mentesültek a teszt megírása alól
Testi, érzékszervi vagy beszéd fogyatékos tanulók	0	0
Enyhe, középsúlyos vagy súlyos értelmi fogyatékos vagy autista tanulók	0	0
A megismerő funkciók vagy a viselkedés fejlődésének (organikus okra visszavezethető vagy vissza nem vezethető) tartós és súlyos rendellenességével küzdő tanulók	0	0
Beilleszkedési, tanulási vagy magatartási nehézségekkel küzdő tanulók	0	0
<b>Összesen</b>	<b>0</b>	<b>0</b>

## A mentesülő tanulók adatai

A mentesség oka	Tanulók száma
SNI tanuló	0
Ideiglenes sérülés miatt mentesített tanuló	0
Nyelvi szempontból mentesíthető tanuló	0
<b>Összesen</b>	<b>0</b>

## A telephely jelentésre jogosult tanulóinak előző év végi matematikajegye

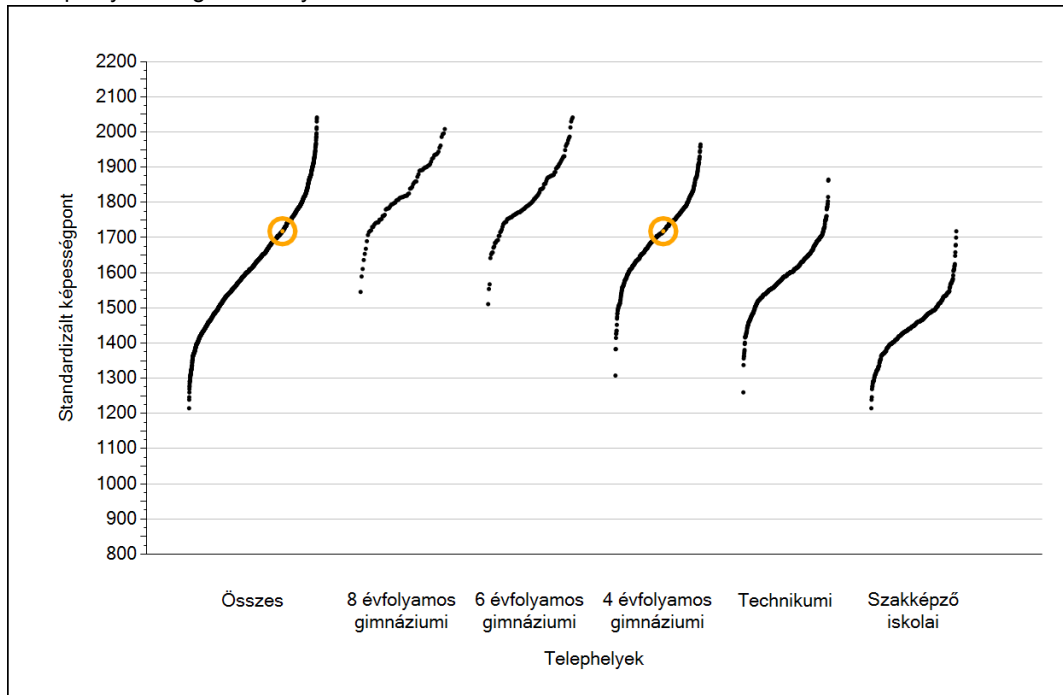
Osztály	Szerepel-e a jelentésben?	Előző év végi matematikajegy						Összesen
		-	1	2	3	4	5	
9a	Jelentésben szereplők	0	0	0	0	8	23	31
	Jelentésben nem szereplők	0	0	0	0	0	0	0
9b	Jelentésben szereplők	0	0	0	2	10	19	31
	Jelentésben nem szereplők	0	0	0	0	2	1	3
9c	Jelentésben szereplők	0	0	0	5	22	2	29
	Jelentésben nem szereplők	0	0	1	0	3	1	5
<b>Összesen</b>	<b>Jelentésben szereplők</b>	<b>0</b>	<b>0</b>	<b>0</b>	<b>7</b>	<b>40</b>	<b>44</b>	<b>91</b>
	<b>Jelentésben nem szereplők</b>	<b>0</b>	<b>0</b>	<b>1</b>	<b>0</b>	<b>5</b>	<b>2</b>	<b>8</b>



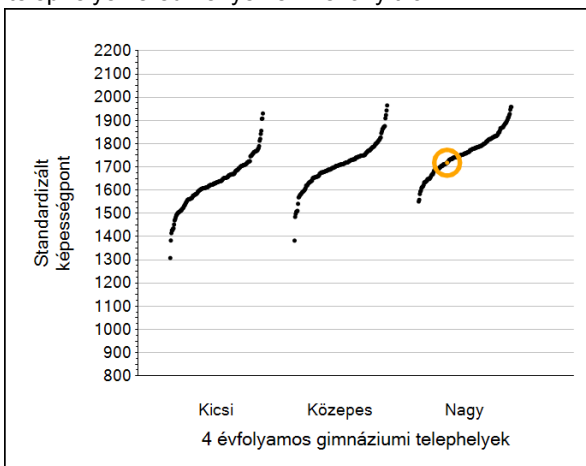
**Matematika**

# 1a Átlageredmények

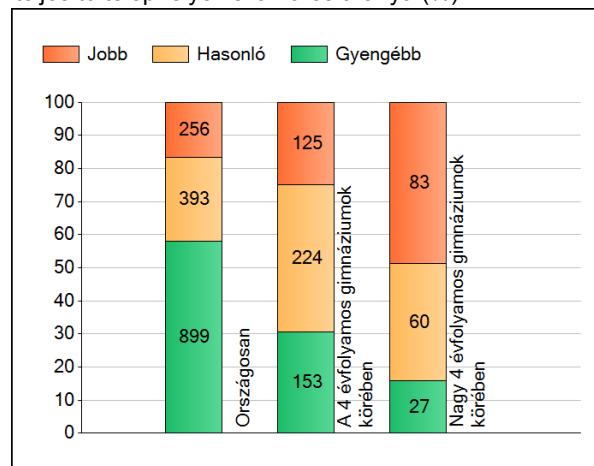
A telephelyek átlageredményeinek összehasonlítása



Az Önök eredményei a 4 évfolyamos gimnáziumi telephelyek eredményehez viszonyítva



A szignifikánsan jobban, hasonlóan, illetve gyengébben teljesítő telephelyek száma és aránya (%)



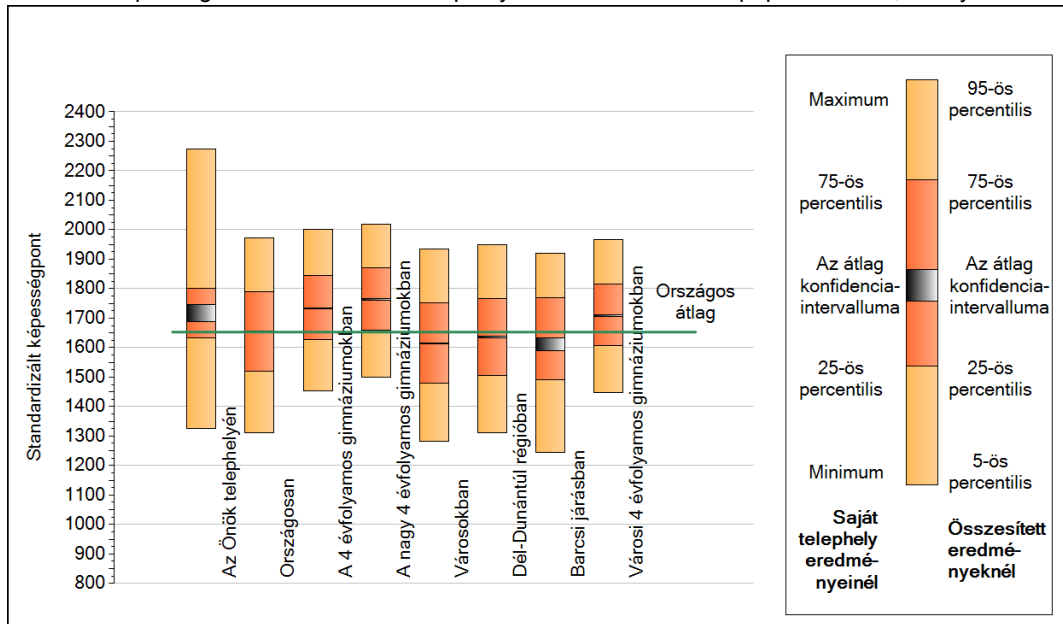
A tanulók átlageredménye és az átlag megbízhatósági tartománya (konfidencia-intervalluma)

<b>Az Önök telephelyén</b>	<b>1718 (1688;1746)</b>	
Országosan	1653 (1652;1654)	
8 évfolyamos gimnáziumokban	1832 (1827;1837)	
6 évfolyamos gimnáziumokban	1827 (1823;1832)	
4 évfolyamos gimnáziumokban	1733 (1732;1735)	Kis 4 évf. gimn. 1640 (1636;1645)
Technikumokban	1619 (1617;1621)	Közepes 4 évf. gimn. 1709 (1706;1712)
Szakképző iskolákban	1451 (1448;1453)	Nagy 4 évf. gimn. 1763 (1760;1765)

1b

A képességeloszlás néhány jellemzője

A tanulók képességeloszlása az Önök telephelyén és azokban a részpopulációkban, amelyekbe Önök is tartoznak

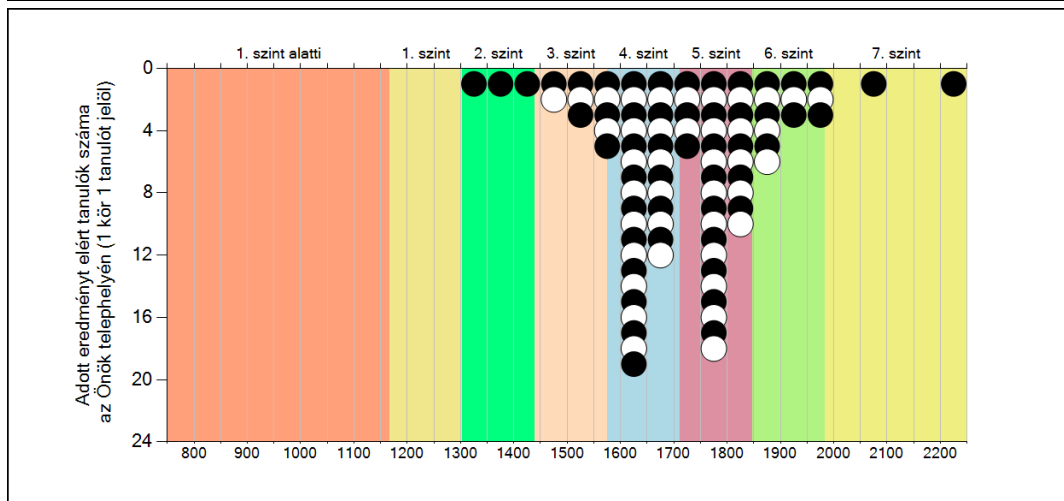
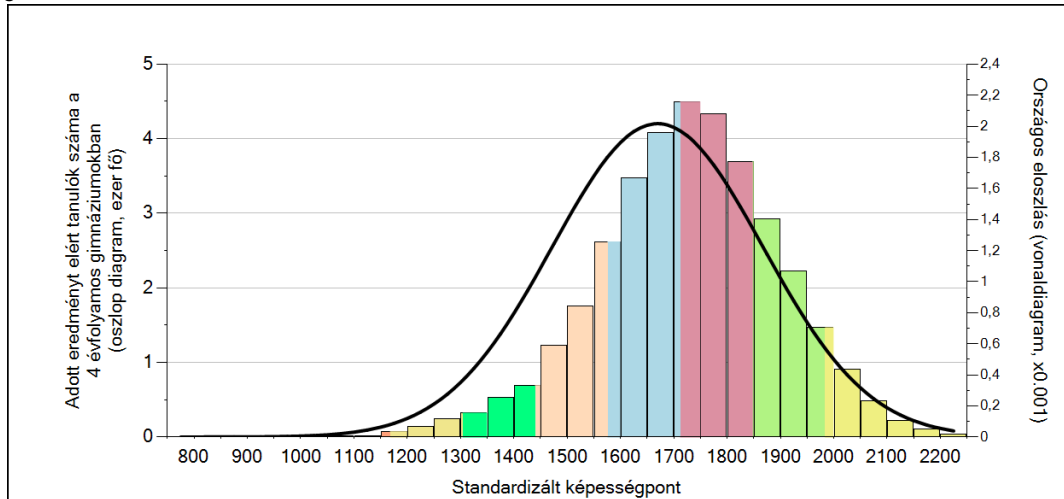


A tanulók képességeloszlása az egyes részpopulációkban

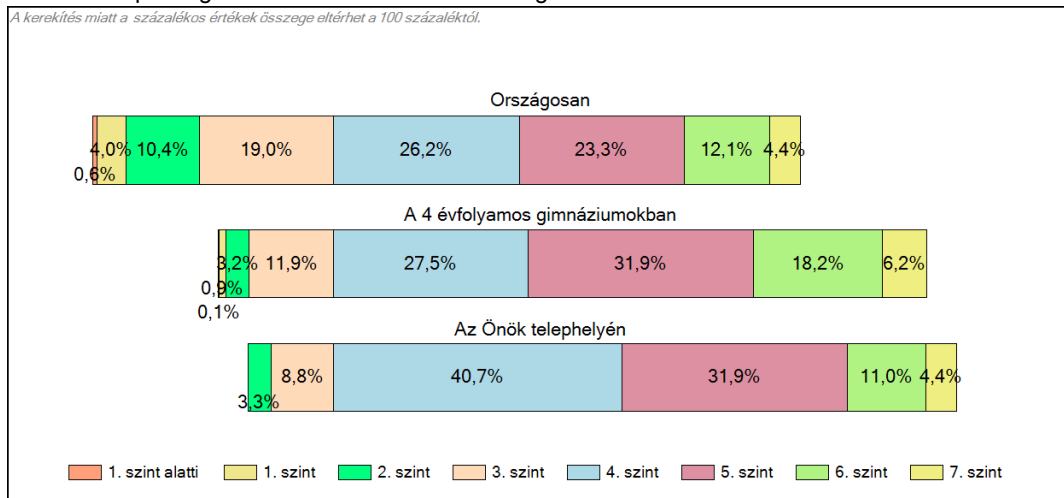
	Min. / 5-ös perc.	25-ös perc.	Átlag (konf. int.)	75-ös perc.	Max. / 95-ös perc.
<b>Az Önök telephelyén</b>	1325	1632	1718 (1688;1746)	1802	2274
Országosan	1310	1519	1653 (1652;1654)	1790	1973
A 4 évfolyamos gimnáziumokban	1453	1628	1733 (1732;1735)	1844	2002
A nagy 4 évfolyamos gimnáziumokban	1501	1660	1763 (1760;1765)	1870	2019
Városokban	1281	1478	1615 (1613;1617)	1752	1935
Dél-Dunántúl régióban	1310	1505	1636 (1632;1639)	1766	1949
Barcsi járásban	1246	1492	1614 (1589;1633)	1769	1920
Városi 4 évfolyamos gimnáziumokban	1448	1607	1709 (1706;1713)	1814	1968

# 1c Képességeloszlás

Az országos eloszlás, valamint a tanulók eredményei a 4 évfolyamos gimnáziumokban és az Önök 4 évfolyamos gimnáziumában



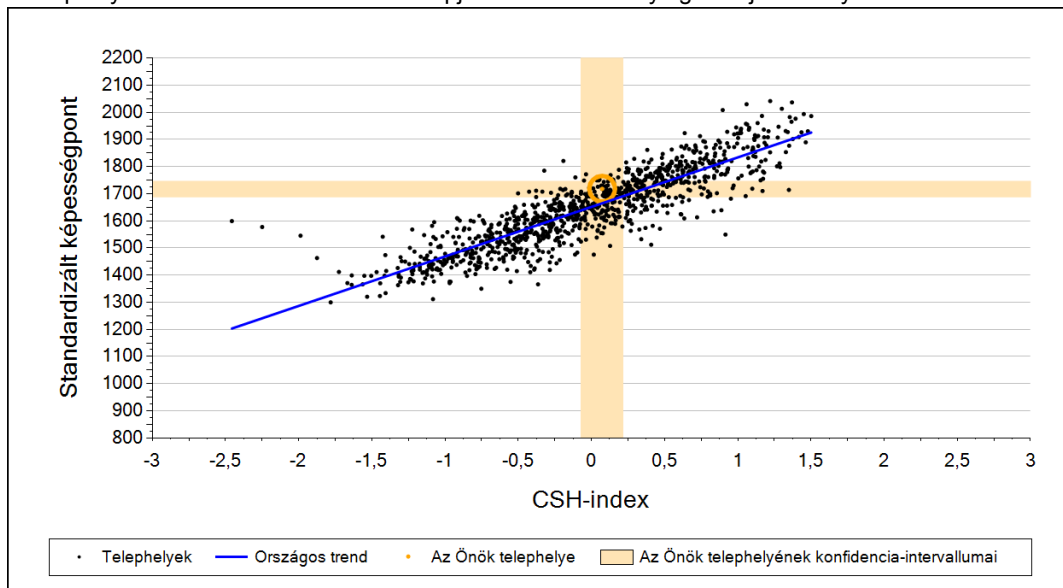
A tanulók képességszintek szerinti százalékos megoszlása



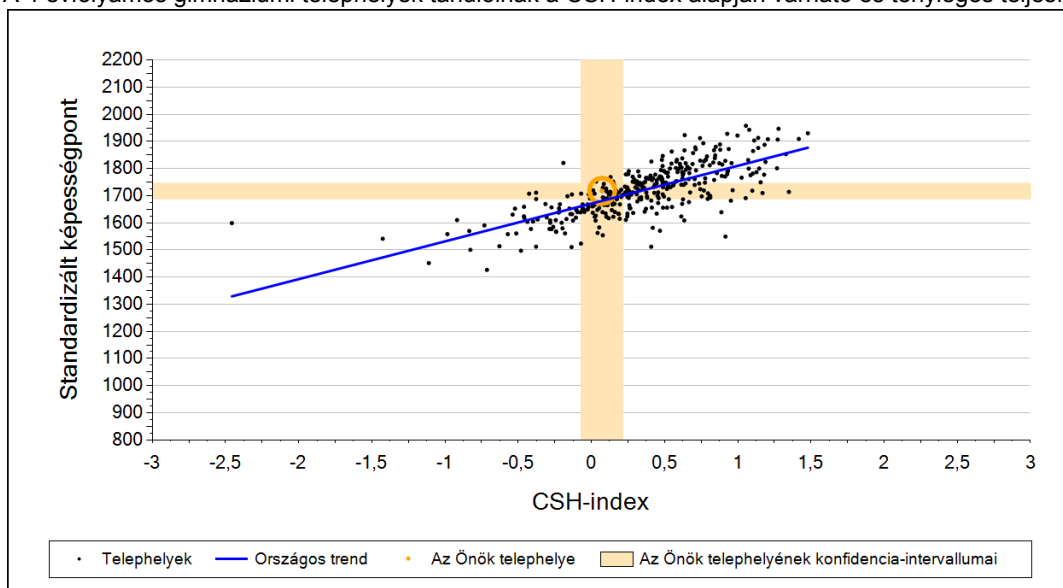
2a

## Átlageredmény a CSH-index tükrében\*

A telephelyek tanulóinak a CSH-index alapján várható és tényleges teljesítménye



A 4 évfolyamos gimnáziumi telephelyek tanulóinak a CSH-index alapján várható és tényleges teljesítménye



Telephelyeik eredménye a regressziós becslés alapján várható eredmény tükrében

Telephelyük tényleges eredménye	1718	(1688;1746)
Várható eredmény az összes telephelyre illesztett regressziós egyenes alapján	1665	(a tényleges eredmény ennél szignifikánsan jobb)
Várható eredmény a 4 évfolyamos gimnáziumi telephelyekre illesztett regressziós egyenes alapján	1681	(a tényleges eredmény ettől nem különbözik szignifikánsan)

A CSH-index átlagértéke és az átlag megbízhatósági tartománya

<b>Az Önök telephelyén</b>	<b>0,074</b>	<b>(-0,071;0,215)</b>
Országosan	0,020	(0,010;0,000)
4 évfolyamos gimnáziumokban	0,435	(0,430;0,000)

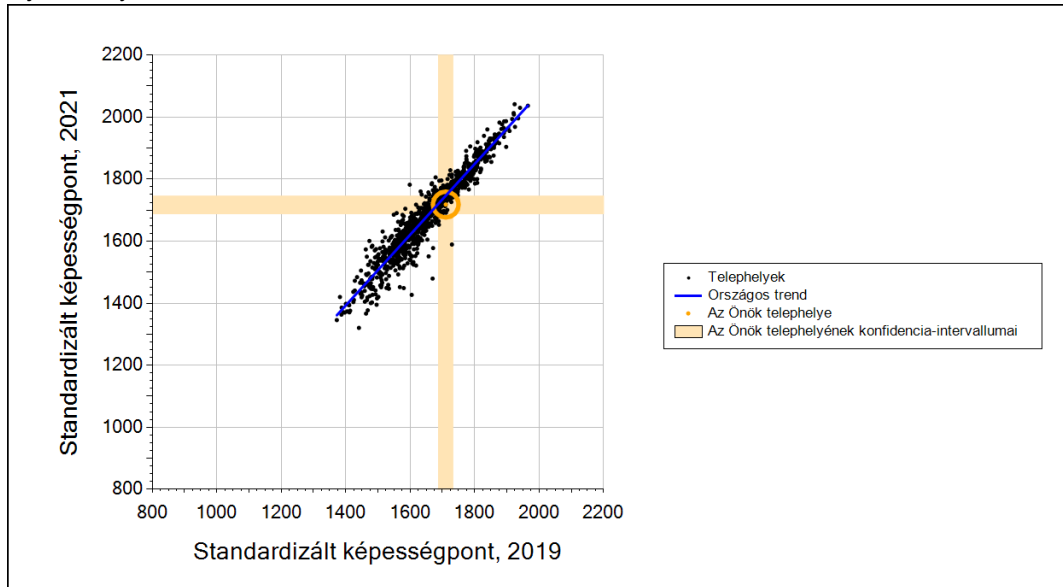
\* Csak azok a telephelyek szerepelnek az ábrákon, amelyeken legalább a diákok kétharmadára és legalább tíz tanulóra kiszámítható a CSH-index, és a CSH-indexszel rendelkező diákok átlaga belesik az összes diák képességátlagának konfidencia-intervallumába mindkét felmért terület esetében.



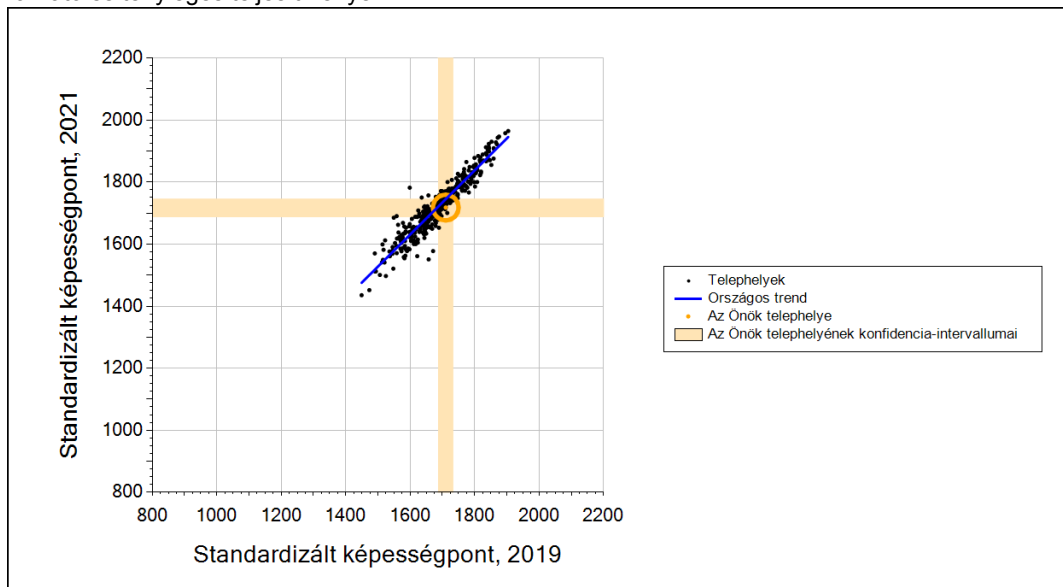
2b

## Átlageredmény a tanulók korábbi eredményének tükrében\*

A telephely tanulóinak a két évvel korábbi mérésben elért átlageredményük alapján várható és tényleges teljesítménye



A 4 évfolyamos gimnáziumi telephelyek tanulóinak a két évvel korábbi mérésben elért átlageredményük alapján várható és tényleges teljesítménye



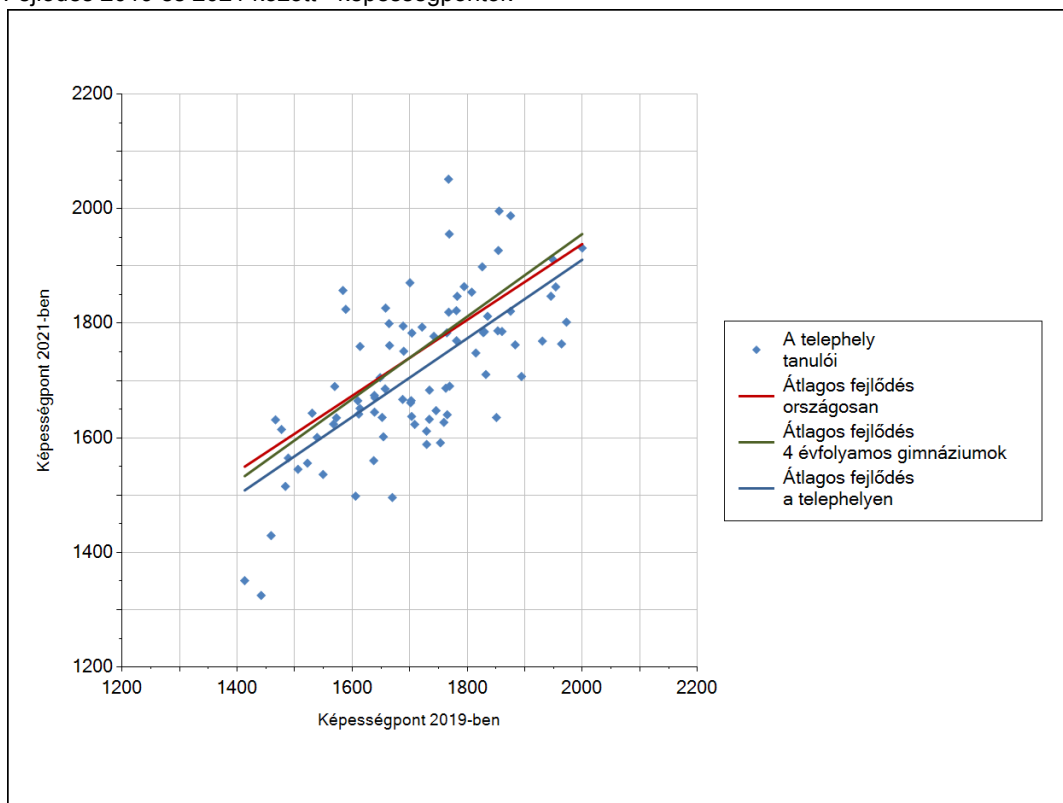
Telephelyeik eredménye a regressziós becslés alapján várható eredmény tükrében

Telephelyük 2021-es eredménye	1718	(1688;1746)
Telephelyük tanulóinak 2019-es átlageredménye	1710	(1686;1733)
Várható eredmény az összes telephelyre illesztett regressziós egyenes alapján	1747	(a tényleges eredmény ettől nem különbözik szignifikánsan)
Várható eredmény a 4 évfolyamos gimnáziumi telephelyekre illesztett regressziós egyenes alapján	1745	(a tényleges eredmény ettől nem különbözik szignifikánsan)

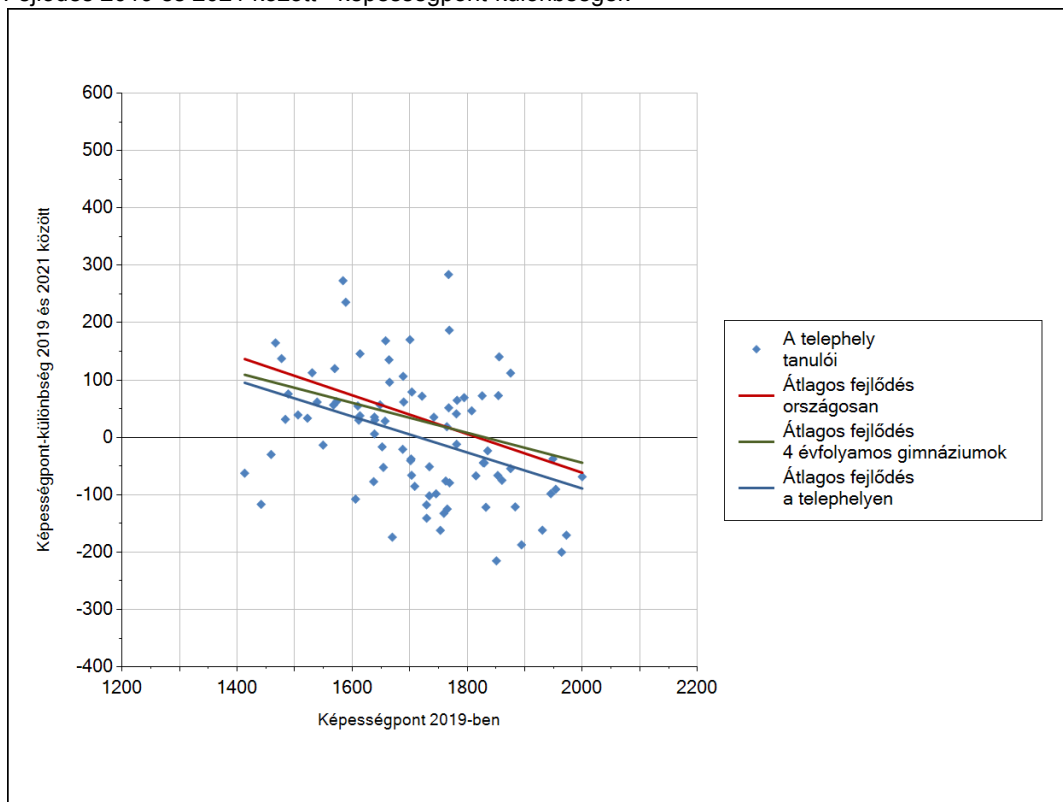
\* Csak azok a telephelyek szerepelnek az ábrán, amelyek esetében legalább a tanulók kétharmada és legalább tíz tanuló megírta a két évvel korábbi mérést, és amelyeken a korábbi eredménnyel rendelkező diákok e mérésbeli átlaga beleesik az összes diák e mérésben elért képességátlagának konfidencia-intervallumába mindkét területen.

### 3a A tanulók fejlődése a telephelyen

Fejlődés 2019 és 2021 között - képességpontok



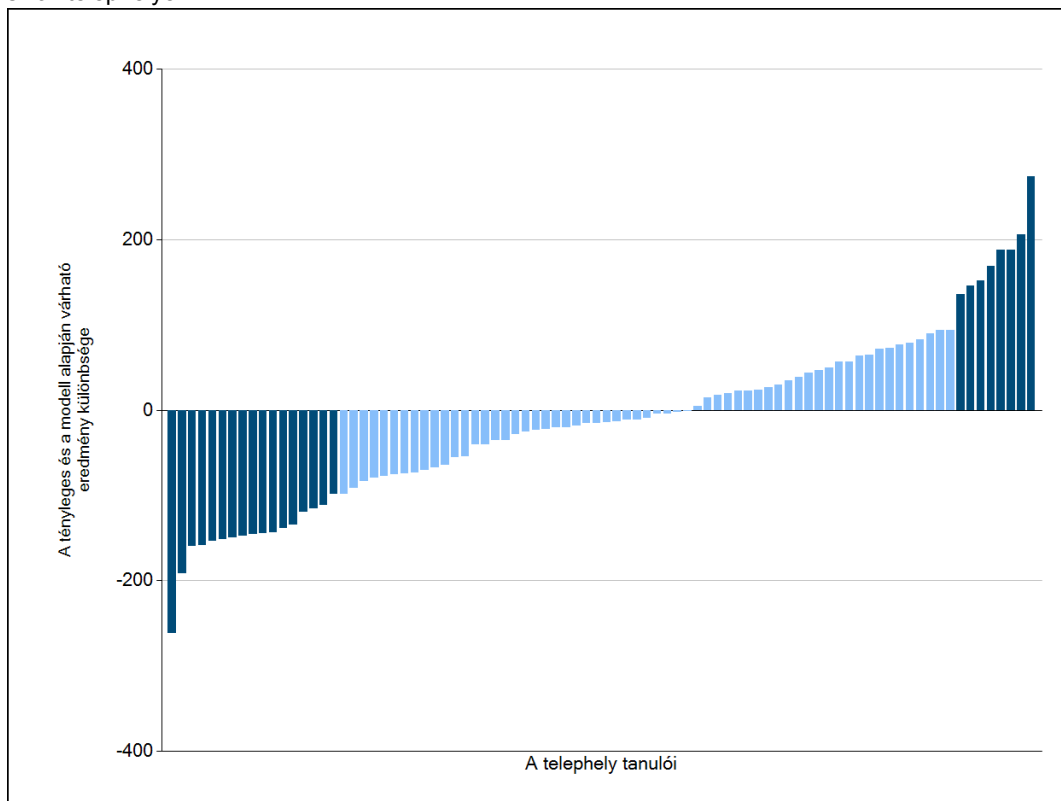
Fejlődés 2019 és 2021 között - képességpont-különbségek



3b

## A tanulók egyéni fejlődése a komplex fejlődési modell alapján\*

A tanulók tényleges eredménye és a komplex modell alapján becsült, várható eredménye közötti különbségek az Önök telephelyén



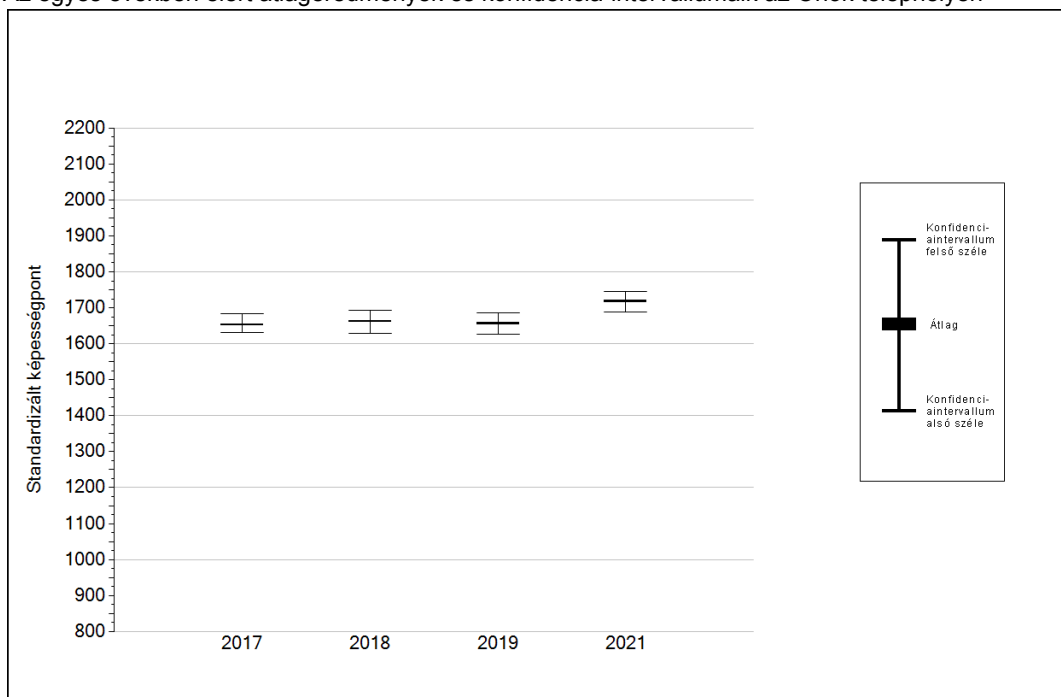
Sötétebb színnel jelöltük, ha a tanuló eredménye szignifikánsan különbözik a komplex fejlődési modell alapján várható eredménytől.

\* A komplex fejlődési modellben a tanulók becsült, várható eredményének meghatározásakor a tanuló korábbi eredményei mellett a fejlődést befolyásoló egyéb tényezőket is figyelembe veszünk. Ilyenek pl. a szociális, gazdasági és kulturális háttérét mérő jellemzők, a tanuló neve, az osztály és a telephely tanulóinak két évvel korábbi átlageredménye, valamint a telephely alapvető jellemzői, mint a képzési forma és a település típusa. A becsült érték tehát azt jelképezi, hogy a hasonló családi háttérű, ugyanolyan nemű tanulók, akiknek két évvel korábbi eredménye hasonló volt, emellett 2021-ben hasonló osztályba és telephelyre jártak, átlagosan milyen eredményt értek el a 2021. évi felmérésben. A modellről bővebben az Útmutató a telephelyi jelentés ábráinak értelmezéséhez dokumentumban olvashatnak.

4a

## Az átlageredmény alakulása a 10. évfolyamon

Az egyes években elért átlageredmények és konfidencia-intervallumaik az Önök telephelyén



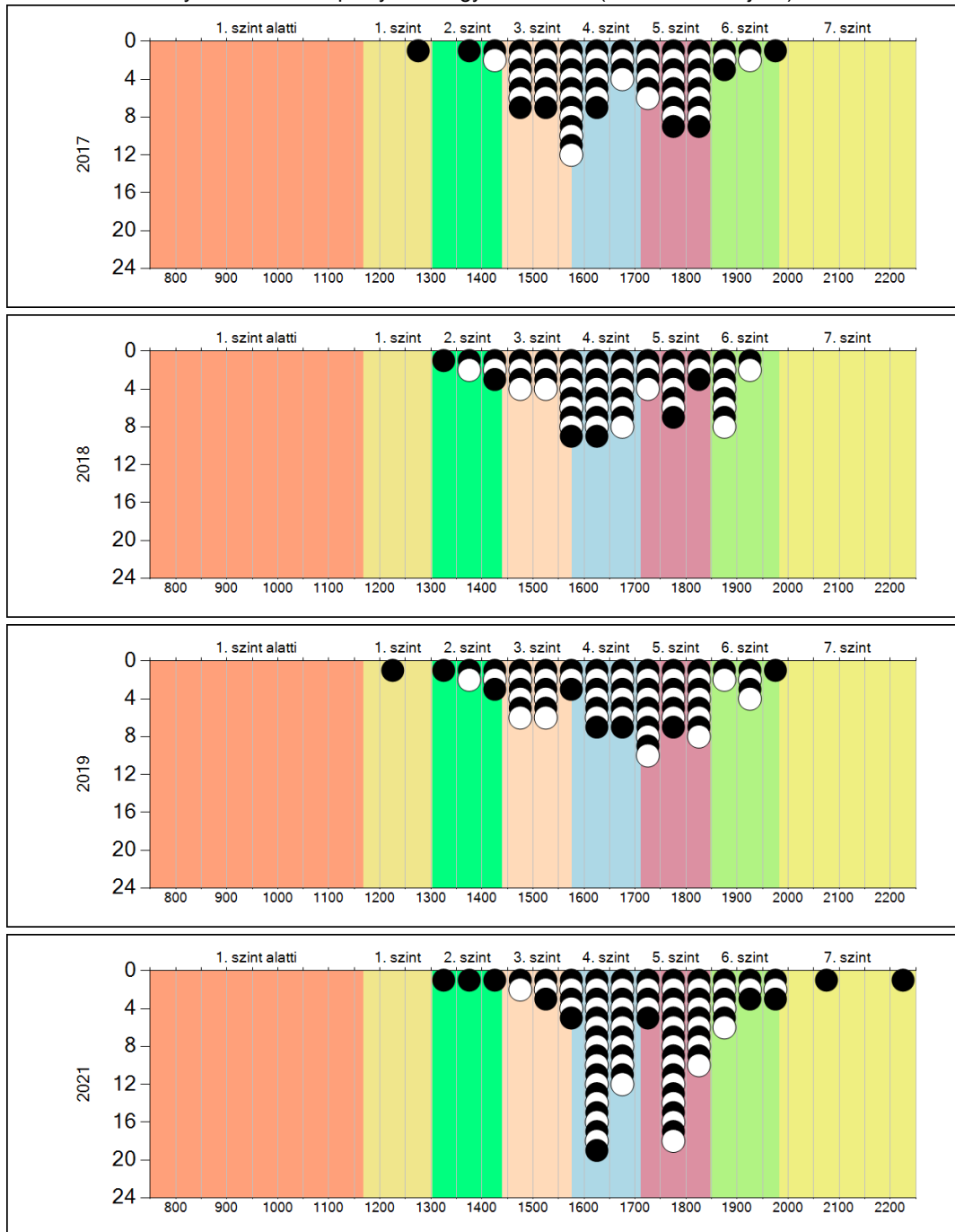
Év	Átlag (konf. int.)	A 2021. évi eredmény és a korábbi évek eredményei közötti különbség (konf.int.)
2021	1718 (1688;1746)	-
2019	1656 (1627;1685) ↑	62 (17;102)
2018	1663 (1630;1693) ↑	56 (5;107)
2017	1653 (1630;1683) ↑	65 (12;106)

- ↑ A 2021. évi eredmény szignifikánsan magasabb
- Nincs szignifikáns változás a 2021. évi eredményekben
- ↓ A 2021. évi eredmény szignifikánsan alacsonyabb

**4b**

**A képességeloszlás alakulása a 10. évfolyamon**

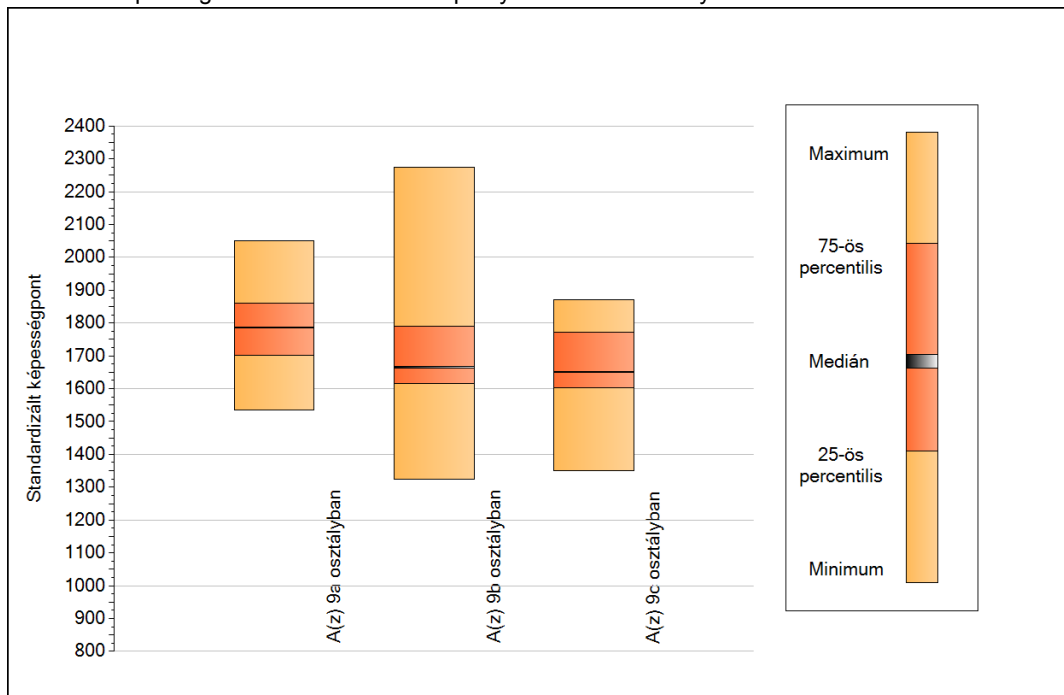
A tanulók eredményei az Önök telephelyén az egyes években (1 kör 1 tanulót jelöl)



**5a**

**A képességeloszlás néhány jellemzője osztályonként**

A tanulók képességeloszlása az Önök telephelyén működő osztályokban



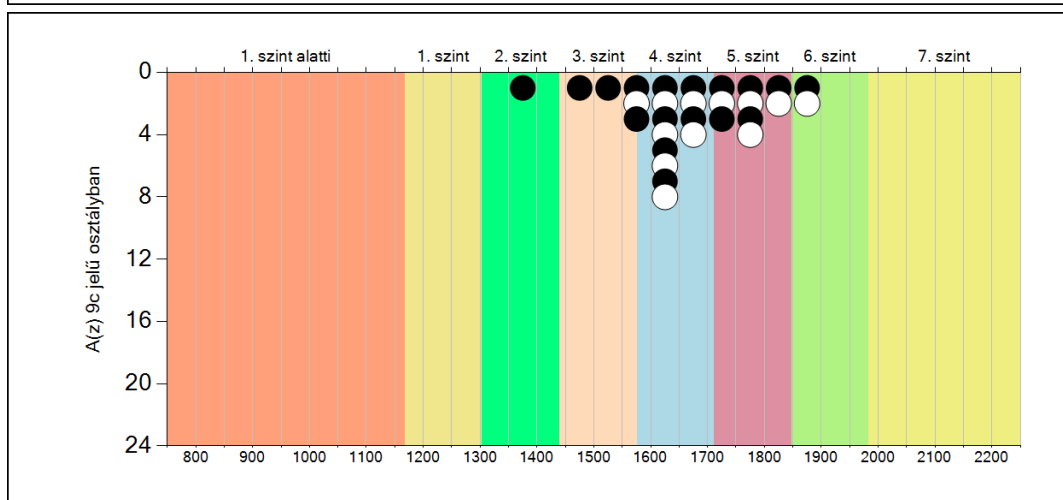
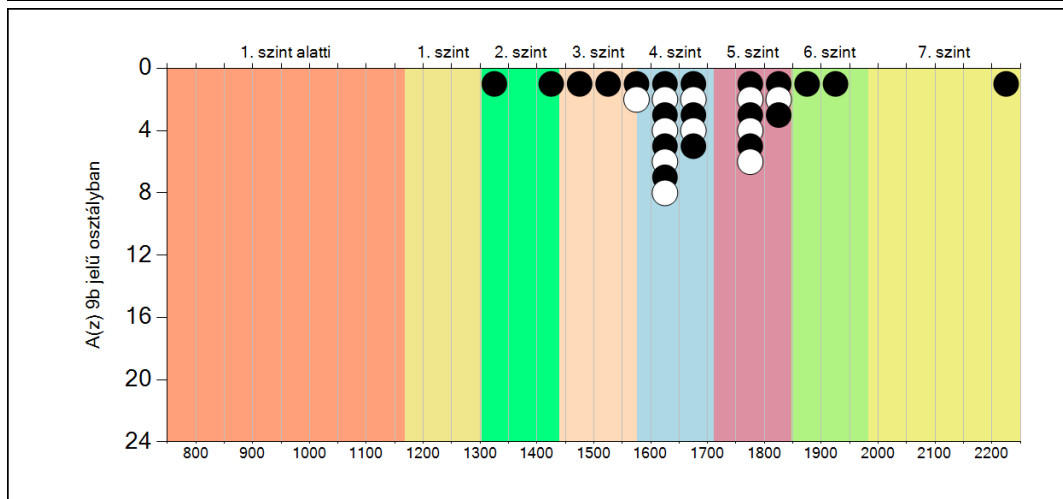
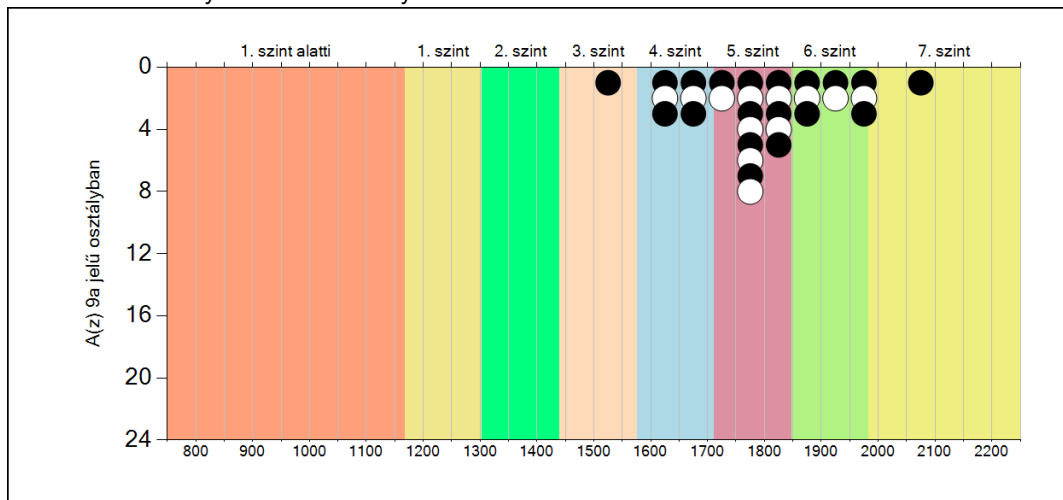
A tanulók képességeloszlása az Önök osztályaiban

	Minimum	25 percent.	Medián	75 percent.	Maximum
<b>A(z) 9a osztályban</b>	1536	1703	1787	1861	2051
<b>A(z) 9b osztályban</b>	1325	1615	1665	1791	2274
<b>A(z) 9c osztályban</b>	1351	1602	1651	1771	1871

**5b**

**A képességeloszlás osztályonként**

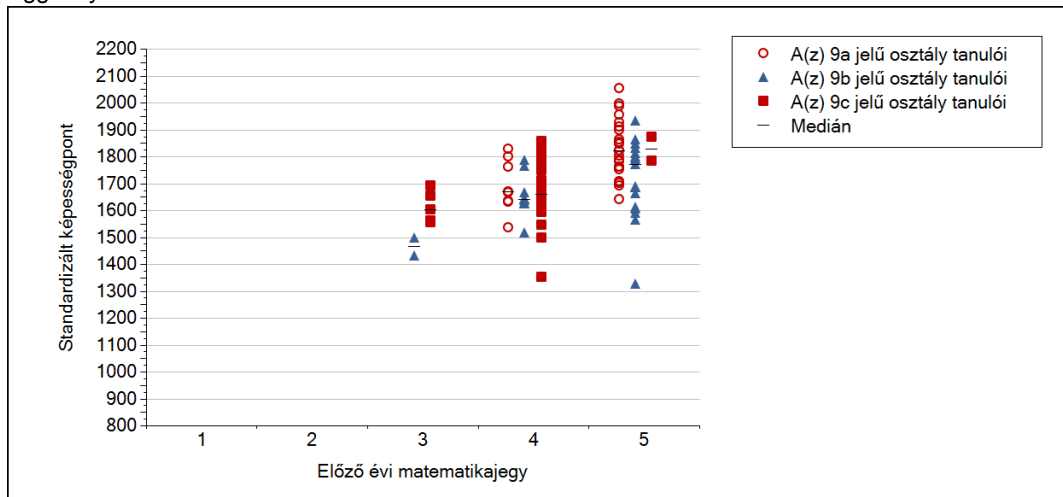
A tanulók eredményei az Önök osztályaiban



5c

## A képességeloszlás az előző év végi matematikajegy függvényében

A tanulók képességeloszlása az Önök telephelyén működő osztályokban az előző év végi matematikajegy függvényében

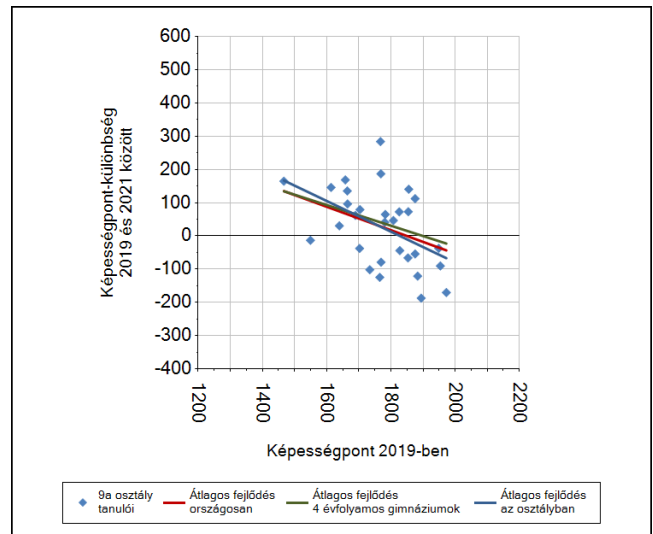
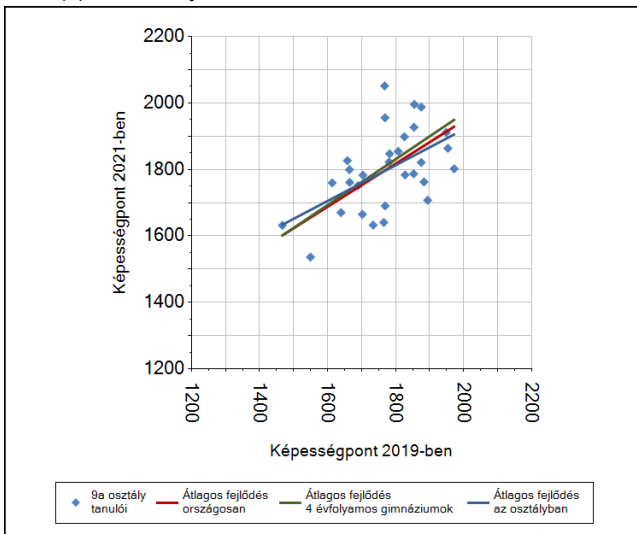


		Előző év végi matematikajegy	Minimum	Medián	Maximum
A(z) 9a jelű osztály	1	1	-	-	-
		2	-	-	-
		3	-	-	-
		4	1536	1667	1827
		5	1640	1821	2051
A(z) 9b jelű osztály	1	1	-	-	-
		2	-	-	-
		3	1429	1463	1496
		4	1515	1639	1786
		5	1325	1769	2274
A(z) 9c jelű osztály	1	1	-	-	-
		2	-	-	-
		3	1556	1601	1690
		4	1351	1657	1857
		5	1783	1827	1871

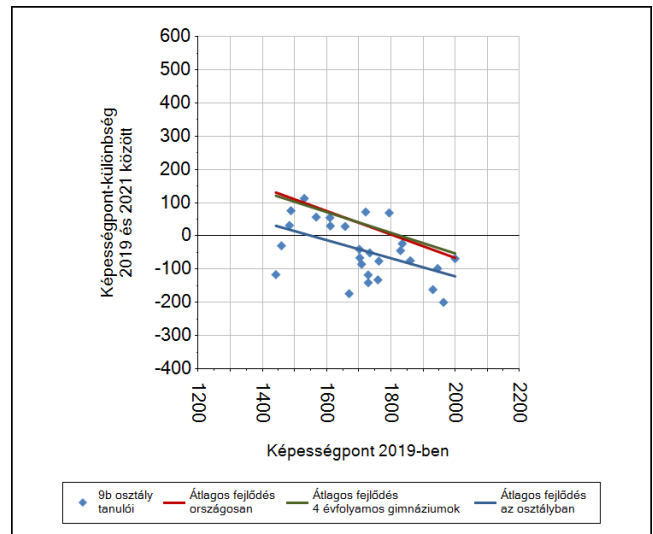
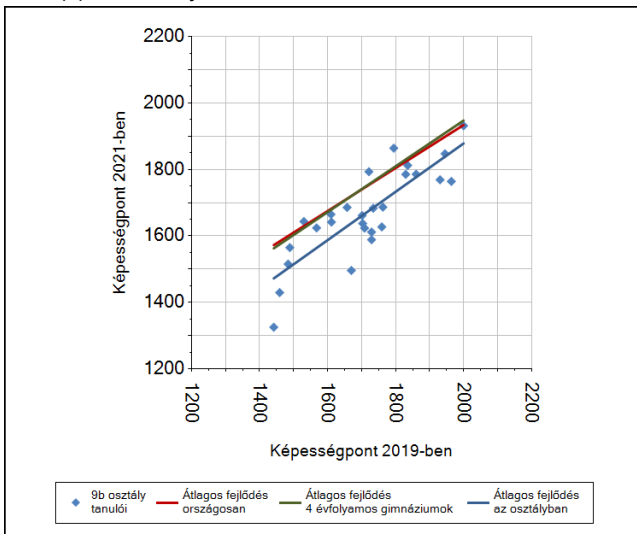


## 6a A tanulók fejlődése osztályonként

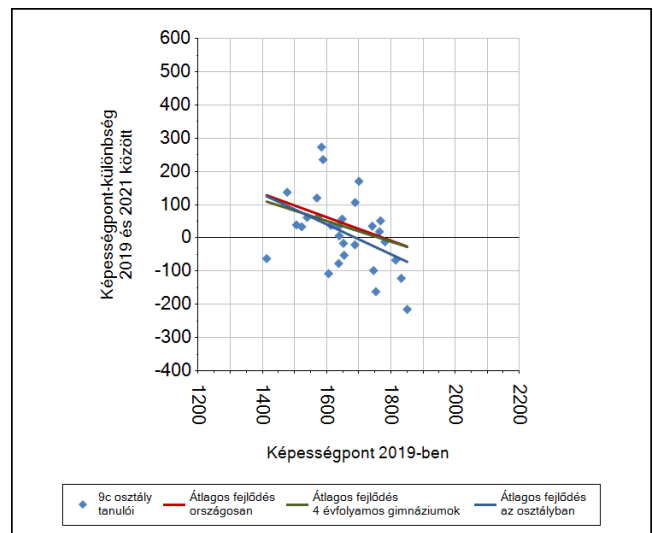
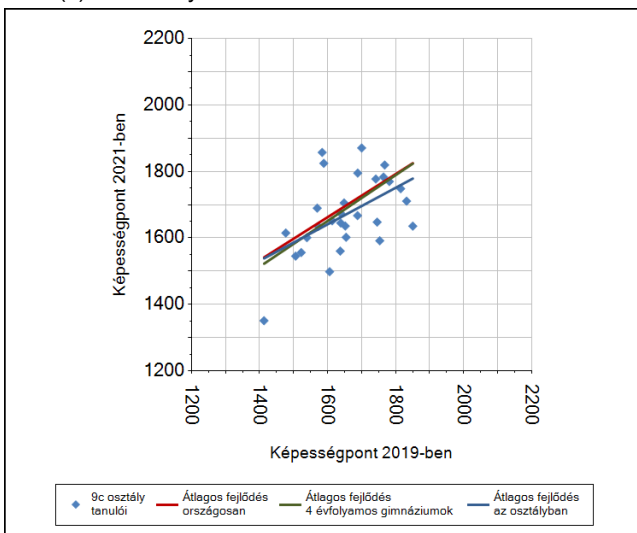
A(z) 9a osztály tanulói



A(z) 9b osztály tanulói



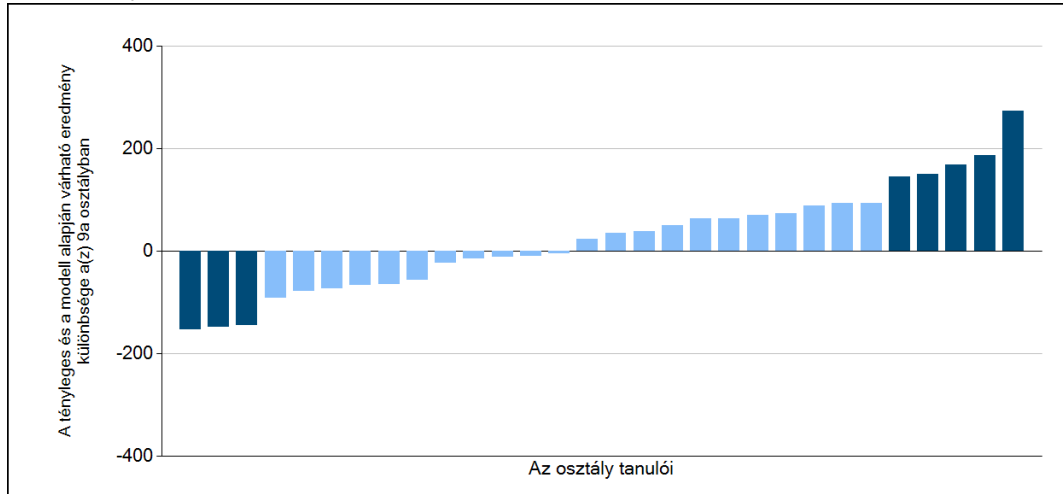
A(z) 9c osztály tanulói



6b

## A tanulók egyéni fejlődése a komplex fejlődési modell alapján osztályonként\*

A tanulók tényleges eredménye és a komplex modell alapján becsült, várható eredménye közötti különbségek az Önök osztályaiban



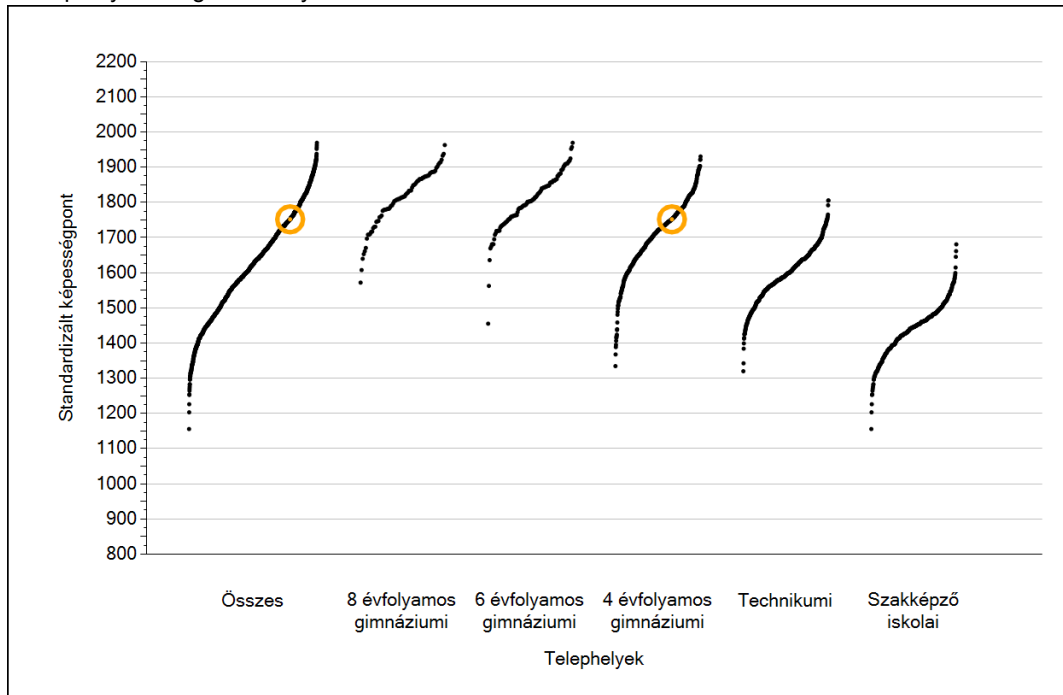
A silver, ornate pocket watch with intricate engravings is placed on an open book. The book's pages are filled with handwritten text in a cursive script. The watch has a decorative, floral-patterned top and a small handle on the side. The scene is softly lit, creating a warm, scholarly atmosphere.

## Szövegértés

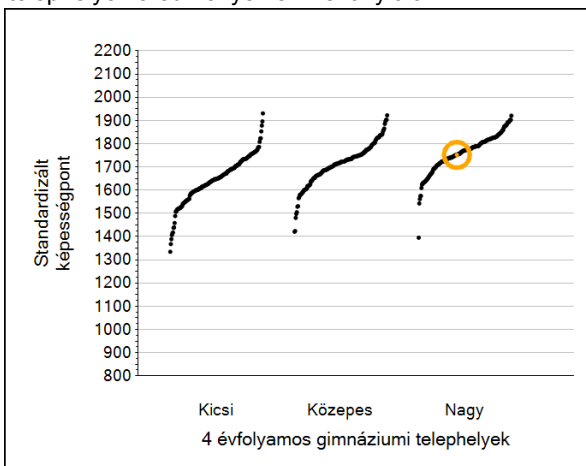
1a

# Átlageredmények

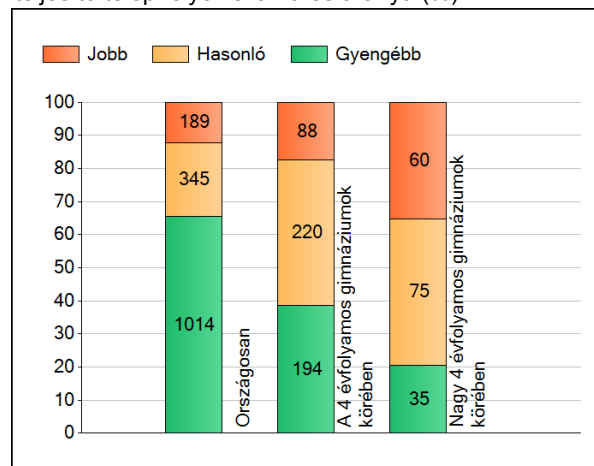
A telephelyek átlageredményeinek összehasonlítása



Az Önök eredményei a 4 évfolyamos gimnáziumi telephelyek eredményeihez viszonyítva



A szignifikánsan jobban, hasonlóan, illetve gyengébben teljesítő telephelyek száma és aránya (%)



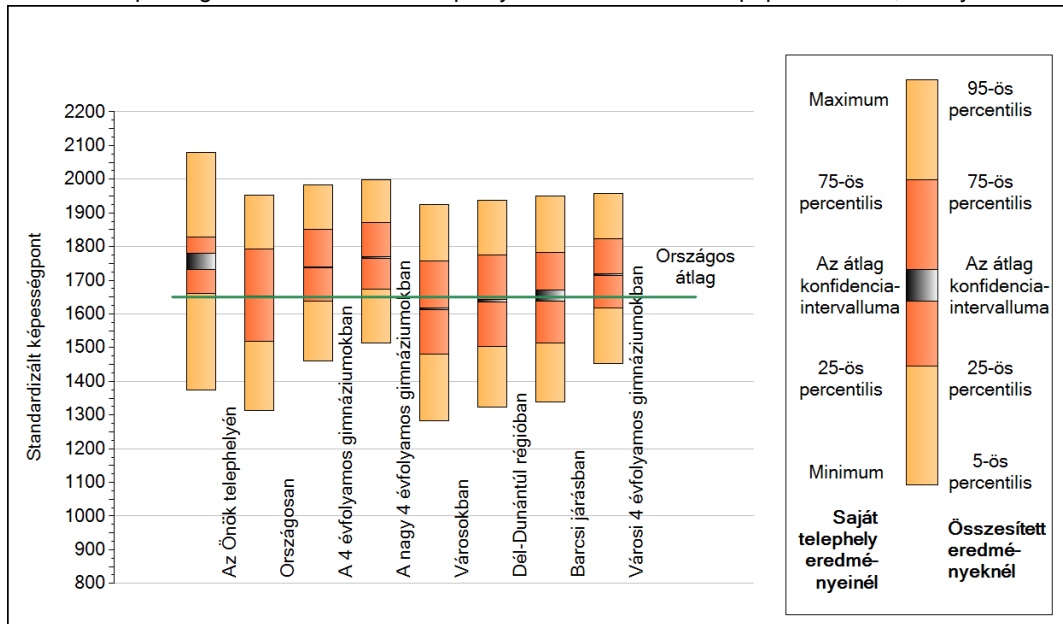
A tanulók átlageredménye és az átlag megbízhatósági tartománya (konfidencia-intervalluma)

<b>Az Önök telephelyén</b>	<b>1752 (1732;1780)</b>	
Országosan	1651 (1649;1652)	
8 évfolyamos gimnáziumokban	1818 (1813;1822)	
6 évfolyamos gimnáziumokban	1814 (1810;1818)	
4 évfolyamos gimnáziumokban	1738 (1737;1740)	Kis 4 évf. gimn. 1650 (1645;1655)
Technikumokban	1616 (1615;1618)	Közepes 4 évf. gimn. 1713 (1710;1716)
Szakképző iskolákban	1440 (1437;1442)	Nagy 4 évf. gimn. 1768 (1765;1770)

1b

## A képességeloszlás néhány jellemzője

A tanulók képességeloszlása az Önök telephelyén és azokban a részpopulációkban, amelyekbe Önök is tartoznak



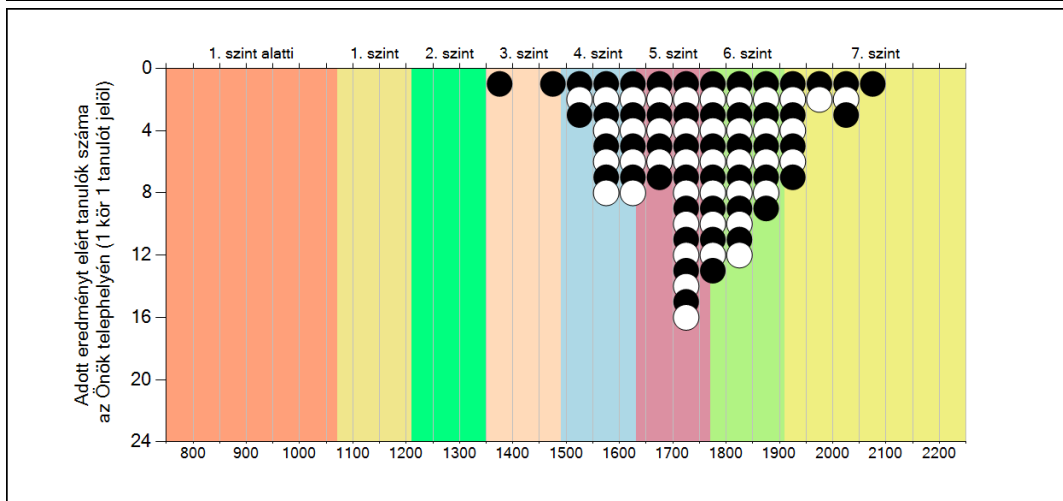
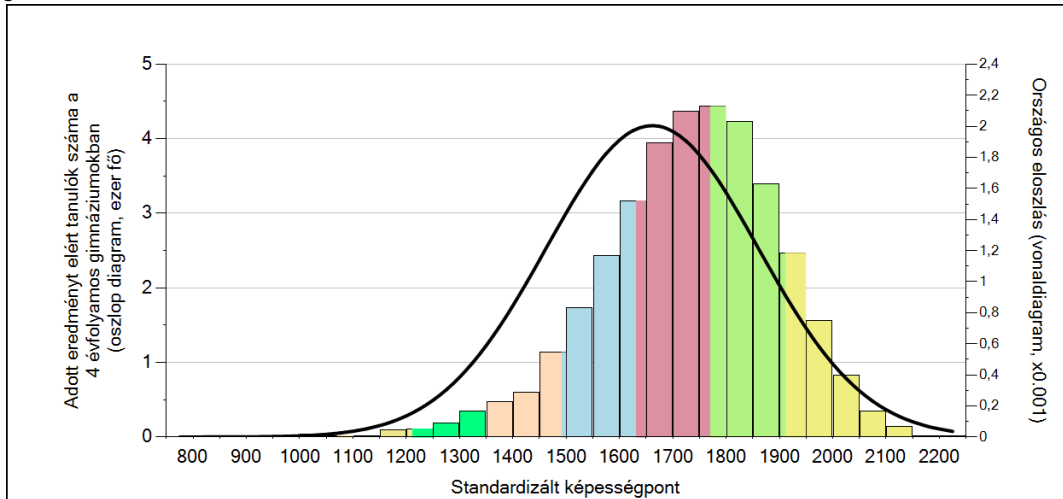
A tanulók képességeloszlása az egyes részpopulációkban

	Min. / 5-ös perc.	25-ös perc.	Átlag (konf. int.)	75-ös perc.	Max. / 95-ös perc.
<b>Az Önök telephelyén</b>	1375	1660	1752 (1732;1780)	1827	2079
Országosan	1313	1520	1651 (1649;1652)	1792	1954
A 4 évfolyamos gimnáziumokban	1462	1637	1738 (1737;1740)	1850	1983
A nagy 4 évfolyamos gimnáziumokban	1513	1673	1768 (1765;1770)	1871	1998
Városokban	1283	1481	1615 (1613;1617)	1757	1925
Dél-Dunántúl régióban	1323	1504	1638 (1635;1642)	1775	1937
Barcsi járásban	1338	1514	1651 (1638;1671)	1781	1950
Városi 4 évfolyamos gimnáziumokban	1453	1617	1717 (1714;1719)	1824	1958

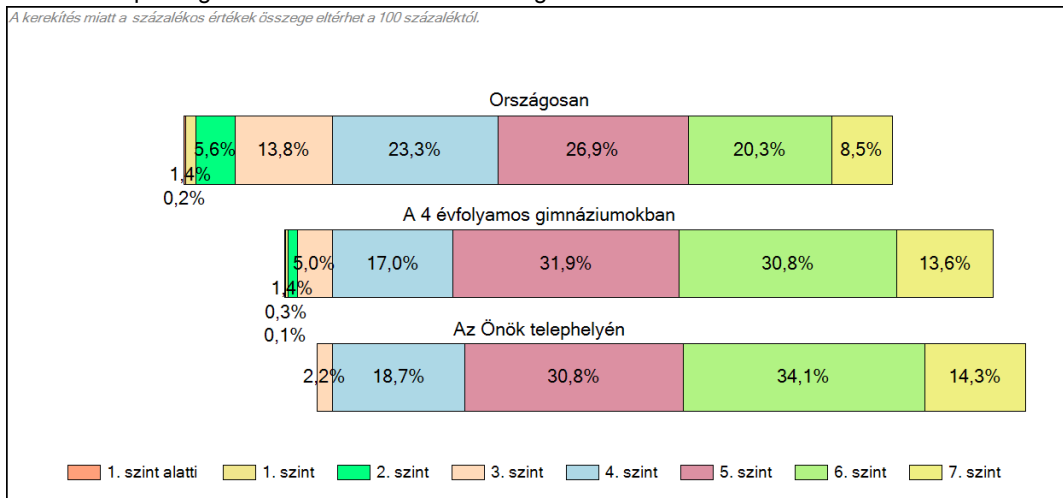
**1c**

**Képességeloszlás**

Az országos eloszlás, valamint a tanulók eredményei a 4 évfolyamos gimnáziumokban és az Önök 4 évfolyamos gimnáziumában



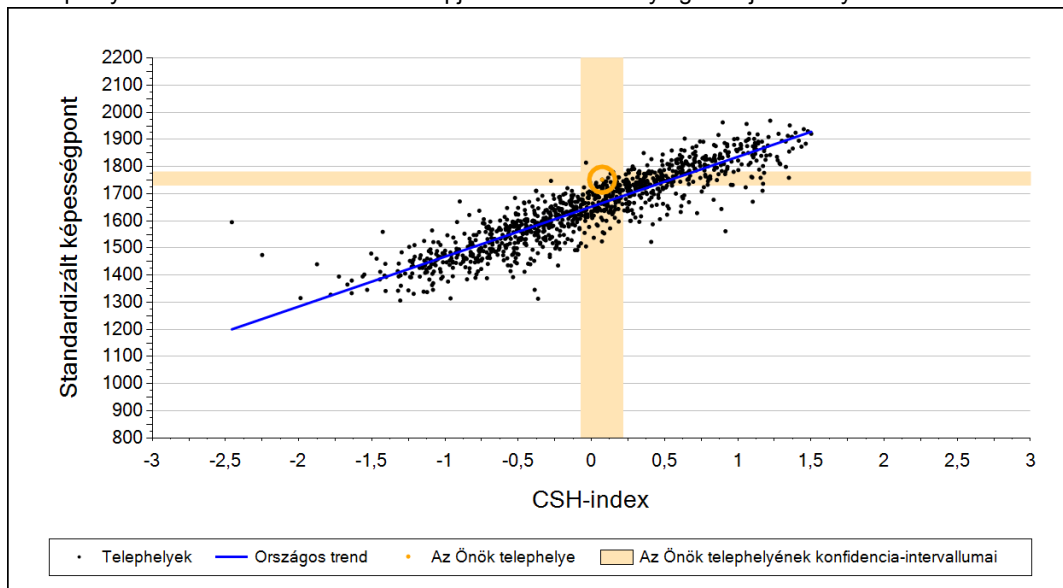
A tanulók képességszintek szerinti százalékos megoszlása



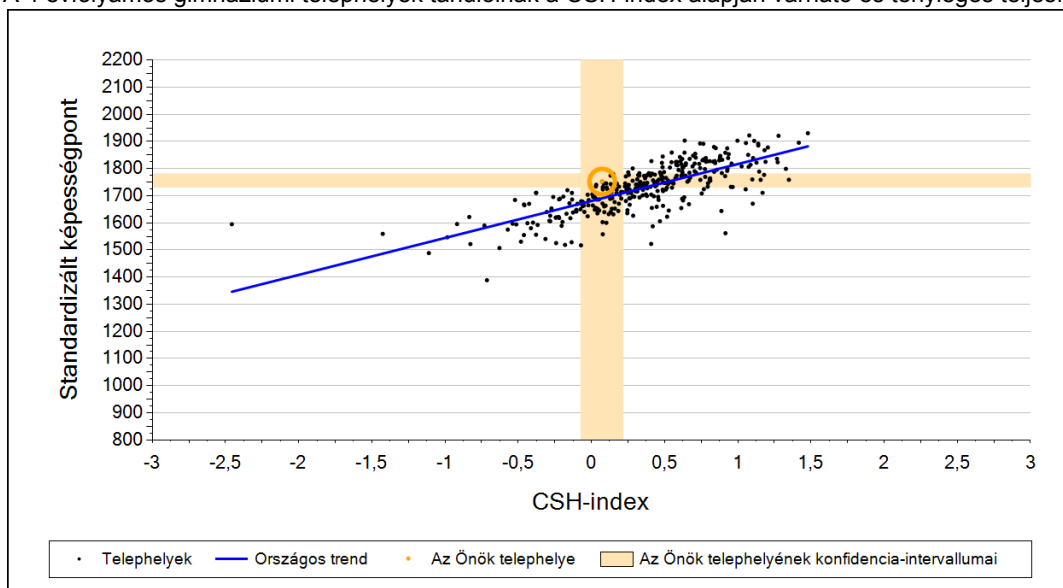
2a

## Átlageredmény a CSH-index tükrében\*

A telephelyek tanulóinak a CSH-index alapján várható és tényleges teljesítménye



A 4 évfolyamos gimnáziumi telephelyek tanulóinak a CSH-index alapján várható és tényleges teljesítménye



Telephelyeik eredménye a regressziós becslés alapján várható eredmény tükrében

Telephelyük tényleges eredménye	1752	(1732;1780)
Várható eredmény az összes telephelyre illesztett regressziós egyenes alapján	1666	(a tényleges eredmény ennél szignifikánsan jobb)
Várható eredmény a 4 évfolyamos gimnáziumi telephelyekre illesztett regressziós egyenes alapján	1691	(a tényleges eredmény ennél szignifikánsan jobb)

A CSH-index átlagértéke és az átlag megbízhatósági tartománya

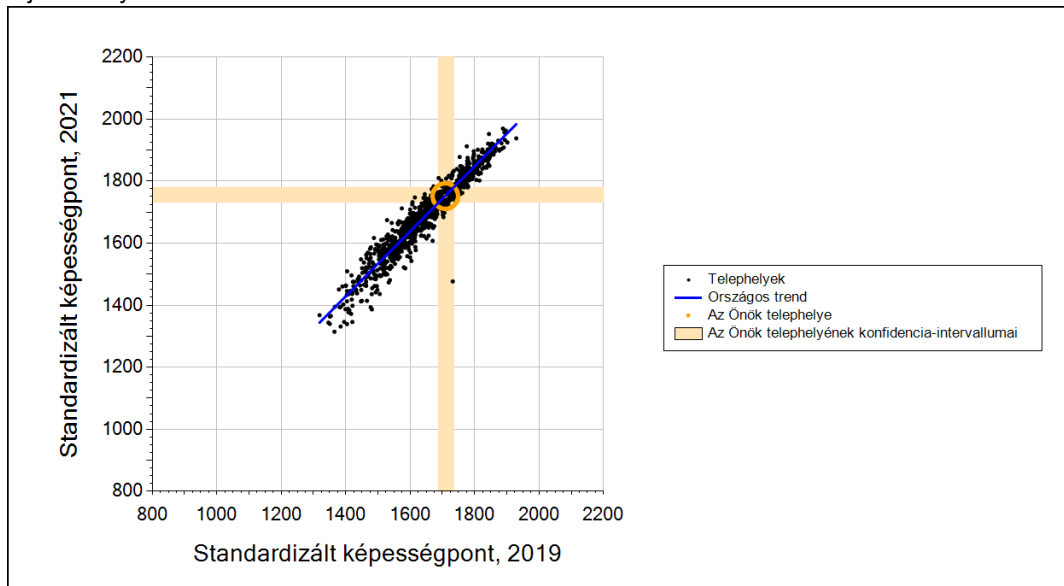
<b>Az Önök telephelyén</b>	<b>0,074</b>	<b>(-0,071;0,215)</b>
Országosan	0,020	(0,010;0,000)
4 évfolyamos gimnáziumokban	0,435	(0,430;0,000)

\* Csak azok a telephelyek szerepelnek az ábrákon, amelyeken legalább a diákok kétharmadára és legalább tíz tanulóra kiszámítható a CSH-index, és a CSH-indexszel rendelkező diákok átlaga belesik az összes diák képességátlagának konfidencia-intervallumába mindkét felmért terület esetében.

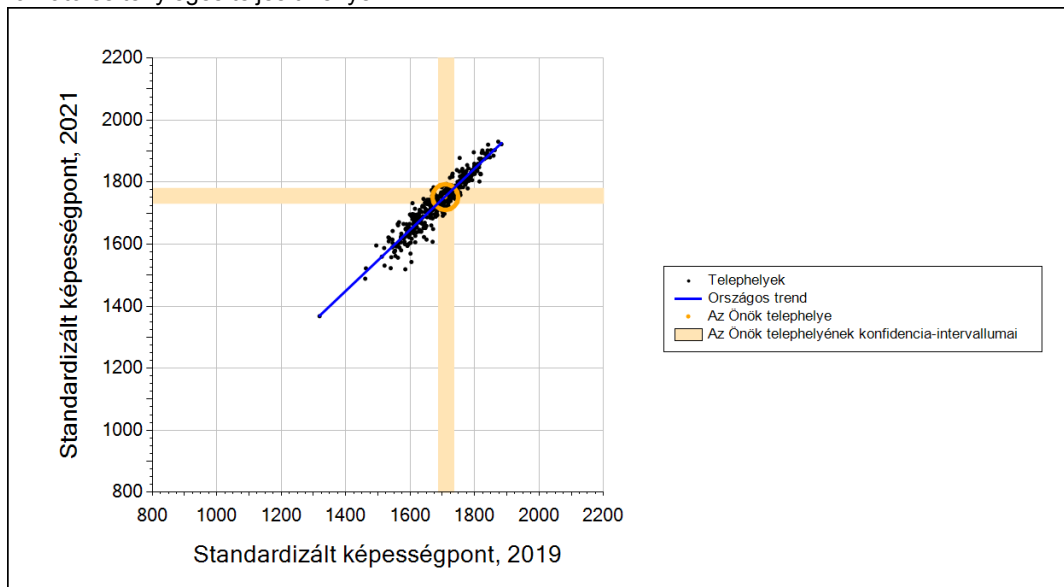
**2b**

**Átlageredmény a tanulók korábbi eredményének tükrében\***

A telephely tanulóinak a két évvel korábbi mérésben elért átlageredményük alapján várható és tényleges teljesítménye



A 4 évfolyamos gimnáziumi telephelyek tanulóinak a két évvel korábbi mérésben elért átlageredményük alapján várható és tényleges teljesítménye



Telephelyeik eredménye a regressziós becslés alapján várható eredmény tükrében

Telephelyük 2021-es eredménye	1752	(1732;1780)
Telephelyük tanulóinak 2019-es átlageredménye	1709	(1686;1736)
Várható eredmény az összes telephelyre illesztett regressziós egyenes alapján	1753	(a tényleges eredmény ettől nem különbözik szignifikánsan)
Várható eredmény a 4 évfolyamos gimnáziumi telephelyekre illesztett regressziós egyenes alapján	1754	(a tényleges eredmény ettől nem különbözik szignifikánsan)

\* Csak azok a telephelyek szerepelnek az ábrán, amelyek esetében legalább a tanulók kétharmada és legalább tíz tanuló megírta a két évvel korábbi mérést, és amelyeken a korábbi eredménnyel rendelkező diákok e mérésbeli átlaga beleesik az összes diák e mérésben elért képességátlagának konfidencia-intervallumába mindkét területen.

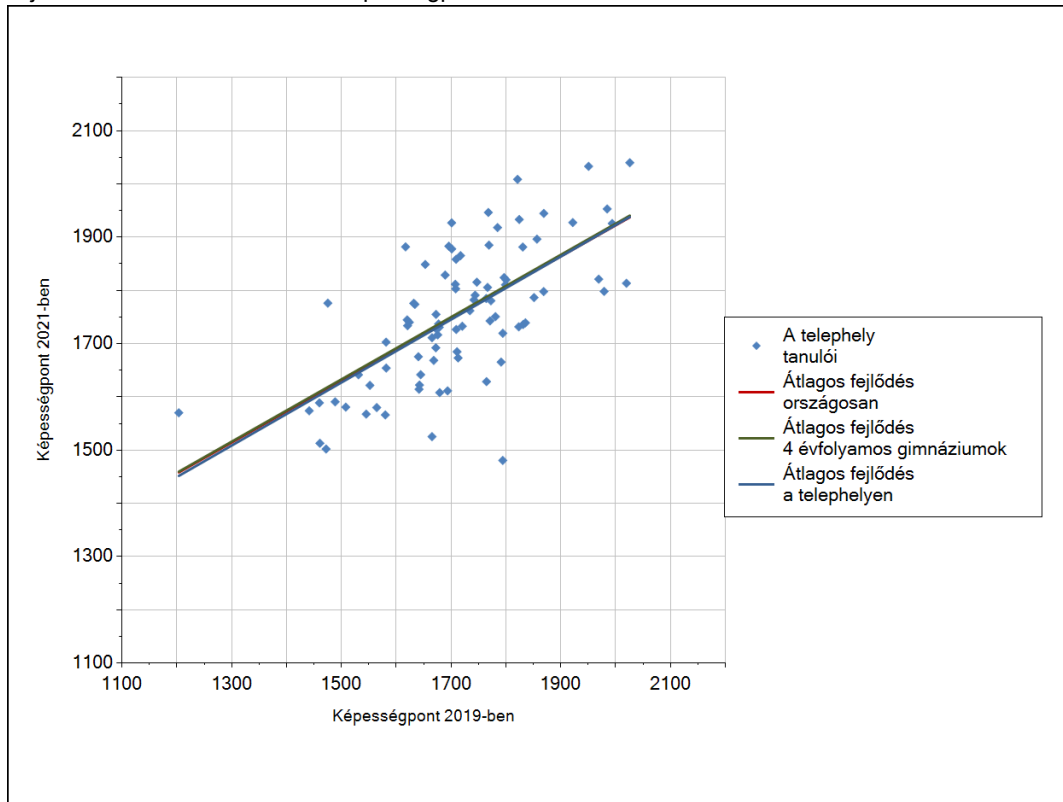
Szövegértés



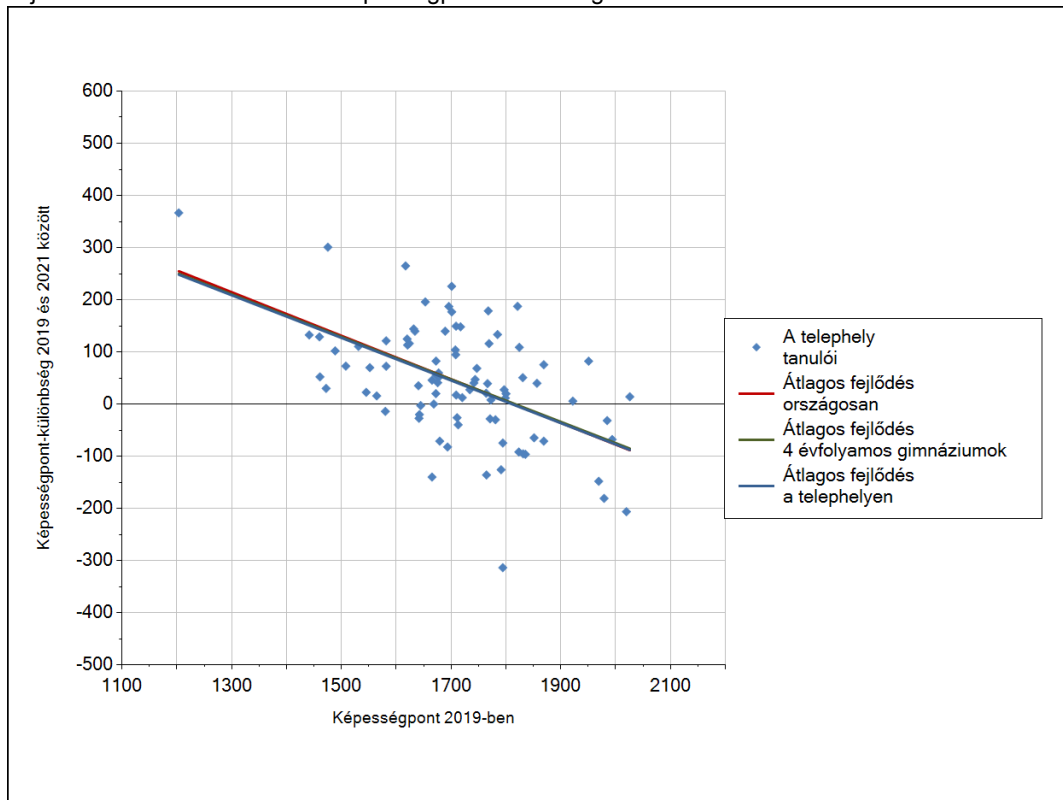
3a

A tanulók fejlődése a telephelyen

Fejlődés 2019 és 2021 között - képességpontok



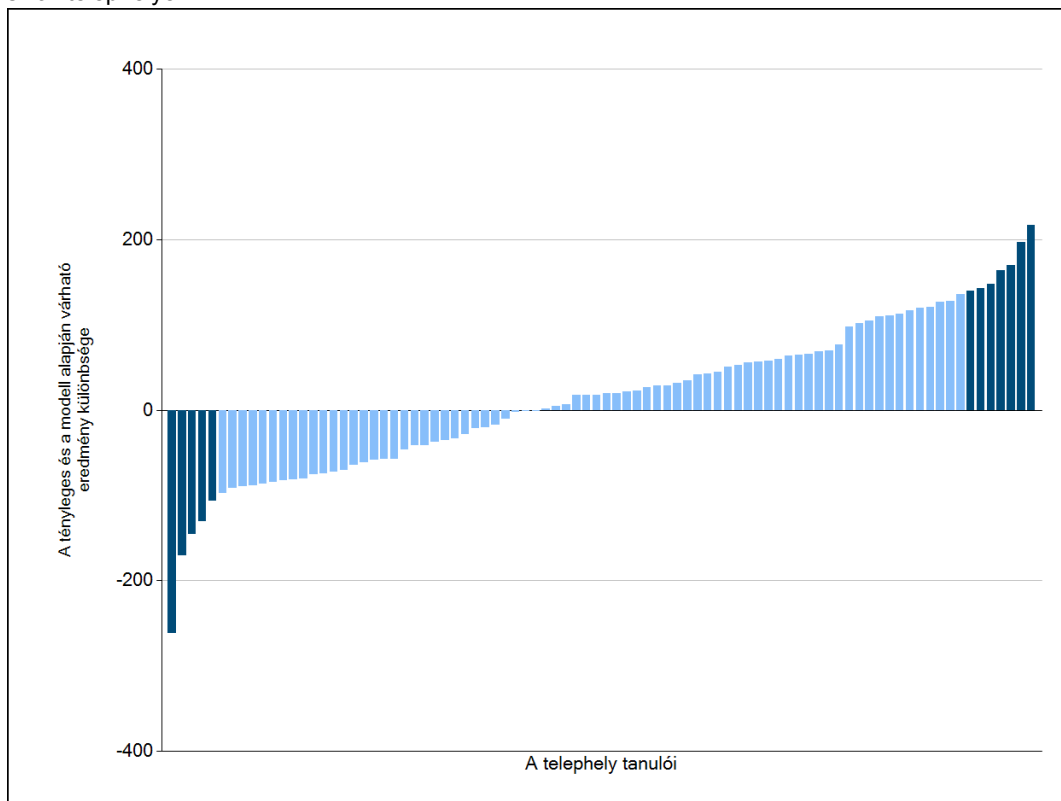
Fejlődés 2019 és 2021 között - képességpont-különbségek



3b

## A tanulók egyéni fejlődése a komplex fejlődési modell alapján\*

A tanulók tényleges eredménye és a komplex modell alapján becsült, várható eredménye közötti különbségek az Önök telephelyén



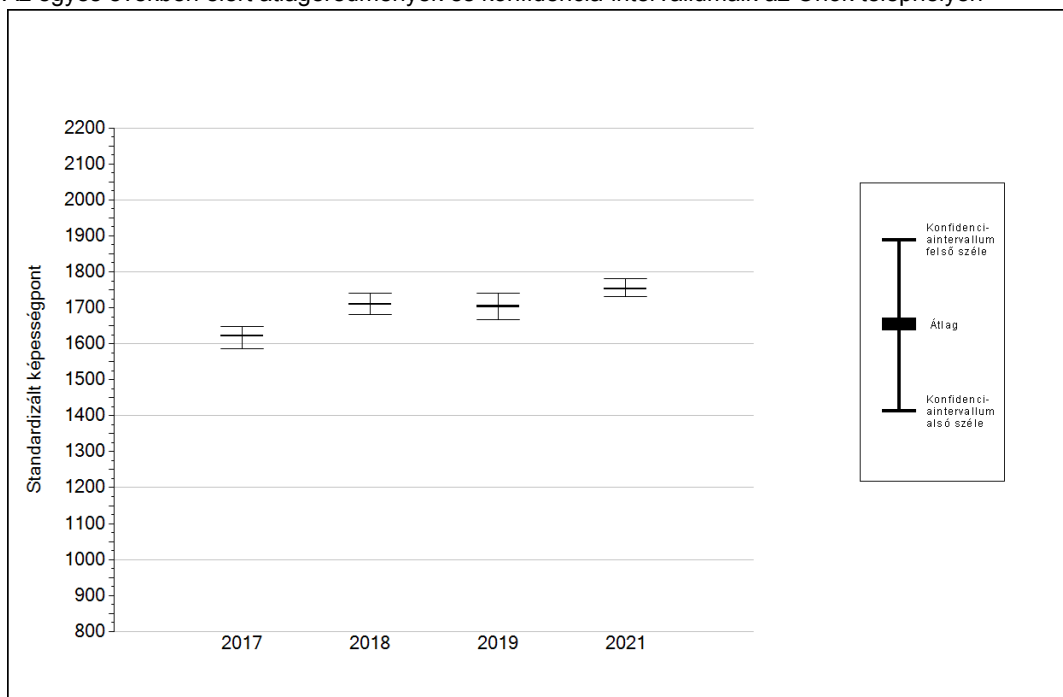
Sötétebb színnel jelöltük, ha a tanuló eredménye szignifikánsan különbözik a komplex fejlődési modell alapján várható eredménytől.

\* A komplex fejlődési modellben a tanulók becsült, várható eredményének meghatározásakor a tanuló korábbi eredményei mellett a fejlődést befolyásoló egyéb tényezőket is figyelembe veszünk. Ilyenek pl. a szociális, gazdasági és kulturális háttérét mérő jellemzők, a tanuló neve, az osztály és a telephely tanulóinak két évvel korábbi átlageredménye, valamint a telephely alapvető jellemzői, mint a képzési forma és a település típusa. A becsült érték tehát azt jelképezi, hogy a hasonló családi háttérű, ugyanolyan nemű tanulók, akiknek két évvel korábbi eredménye hasonló volt, emellett 2021-ben hasonló osztályba és telephelyre jártak, átlagosan milyen eredményt értek el a 2021. évi felmérésben. A modellről bővebben az Útmutató a telephelyi jelentés ábráinak értelmezéséhez dokumentumban olvashatnak.

4a

## Az átlageredmény alakulása a 10. évfolyamon

Az egyes években elért átlageredmények és konfidencia-intervallumaik az Önök telephelyén



Év	Átlag (konf. int.)	A 2021. évi eredmény és a korábbi évek eredményei közötti különbség (konf.int.)
2021	1752 (1732;1780)	-
2019	1703 (1666;1740)	49 (-1;96)
2018	1710 (1682;1741)	42 (-4;85)
2017	1622 (1587;1649)	130 (87;174)

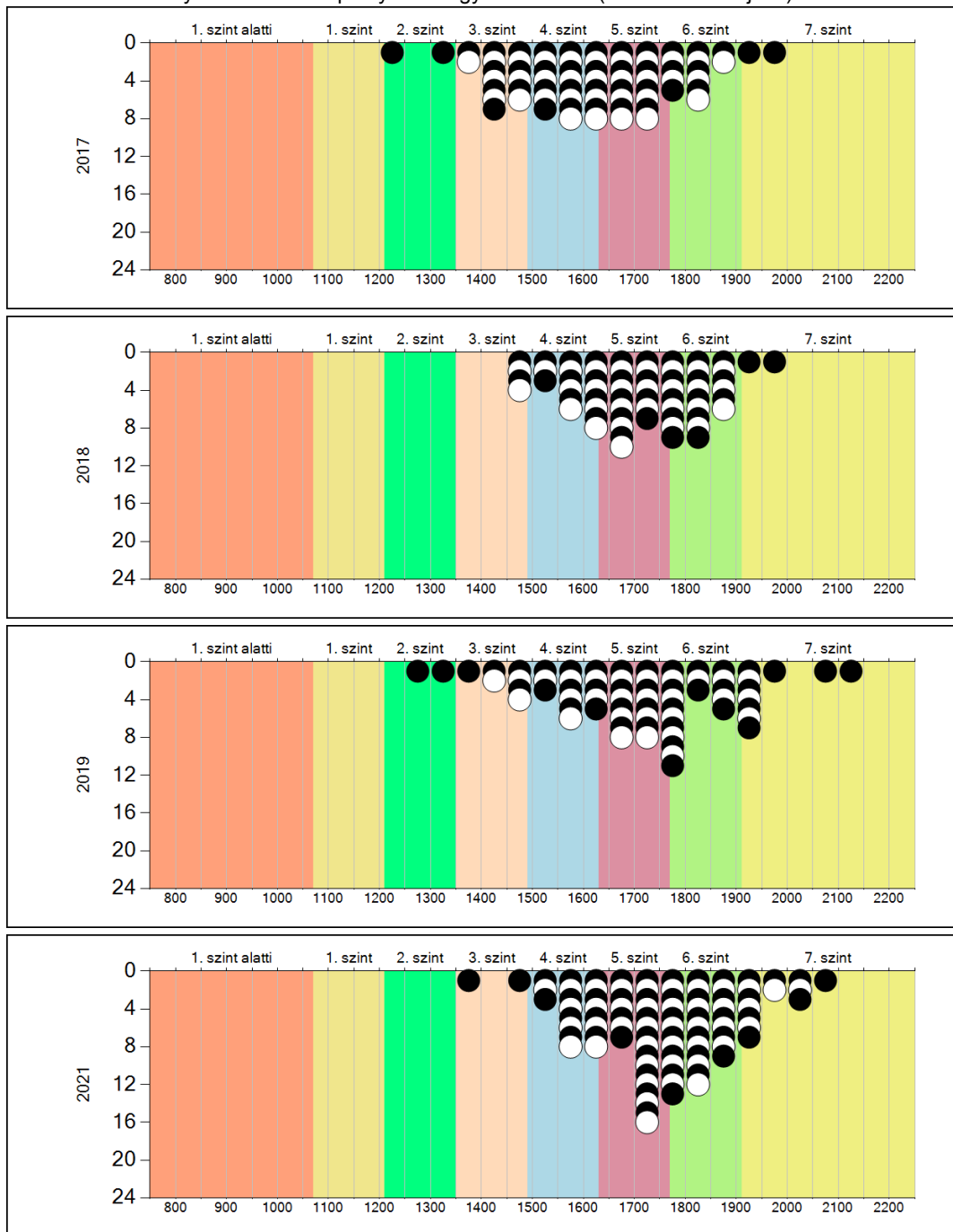
- A 2021. évi eredmény szignifikánsan magasabb
- Nincs szignifikáns változás a 2021. évi eredményekben
- A 2021. évi eredmény szignifikánsan alacsonyabb

Szövegértés

**4b**

**A képességeloszlás alakulása a 10. évfolyamon**

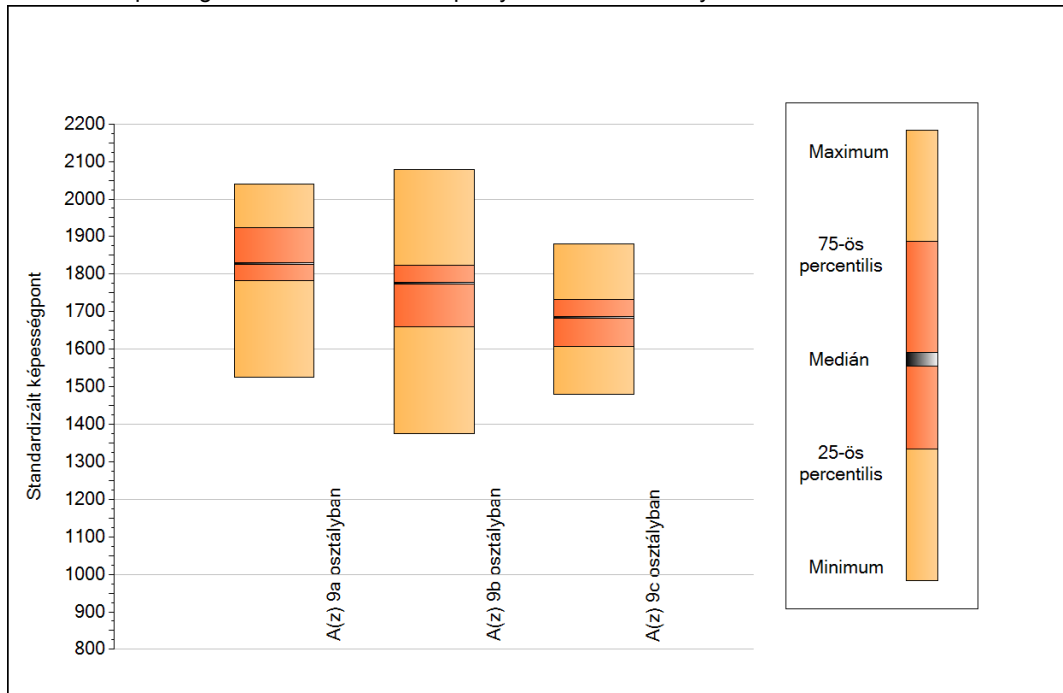
A tanulók eredményei az Önök telephelyén az egyes években (1 kör 1 tanulót jelöl)



5a

## A képességeloszlás néhány jellemzője osztályonként

A tanulók képességeloszlása az Önök telephelyén működő osztályokban



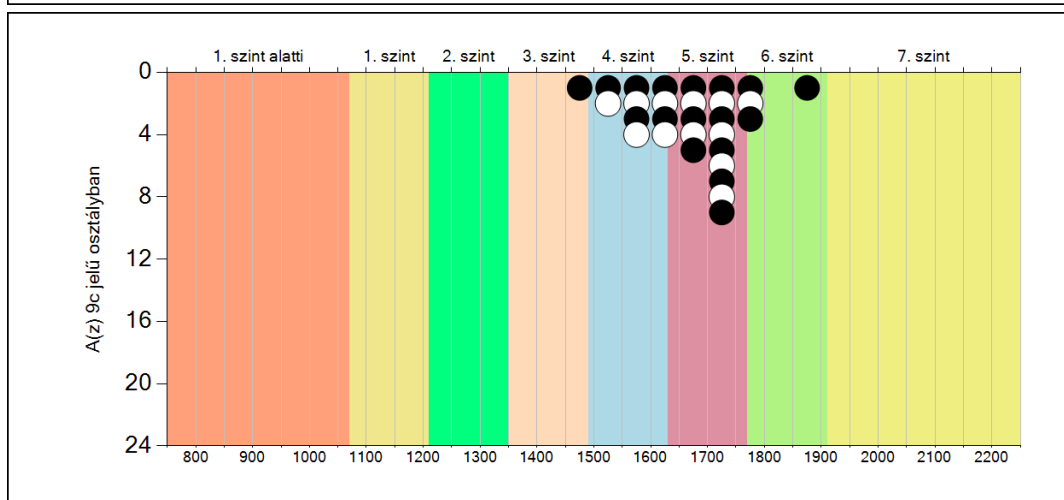
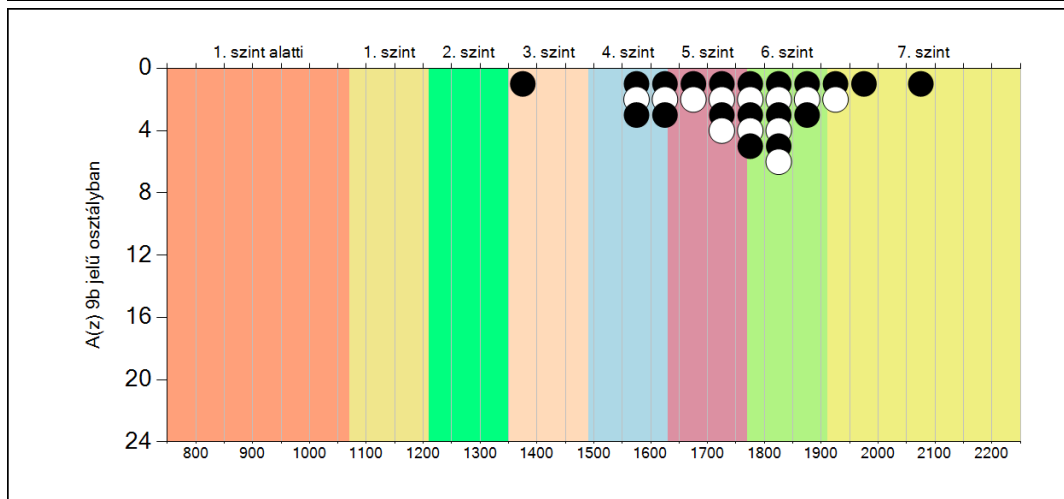
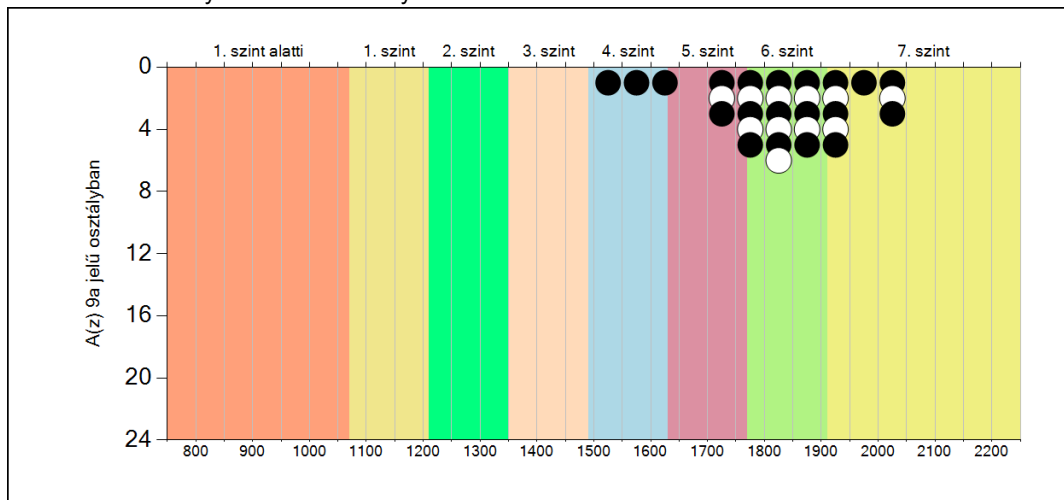
A tanulók képességeloszlása az Önök osztályaiban

	Minimum	25 percent.	Medián	75 percent.	Maximum
<b>A(z) 9a osztályban</b>	1525	1782	1829	1924	2040
<b>A(z) 9b osztályban</b>	1375	1659	1776	1823	2079
<b>A(z) 9c osztályban</b>	1481	1606	1685	1731	1881

**5b**

**A képességeloszlás osztályonként**

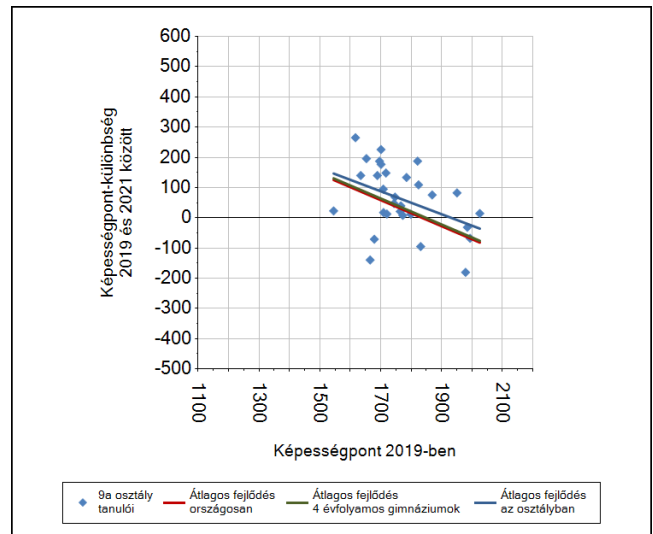
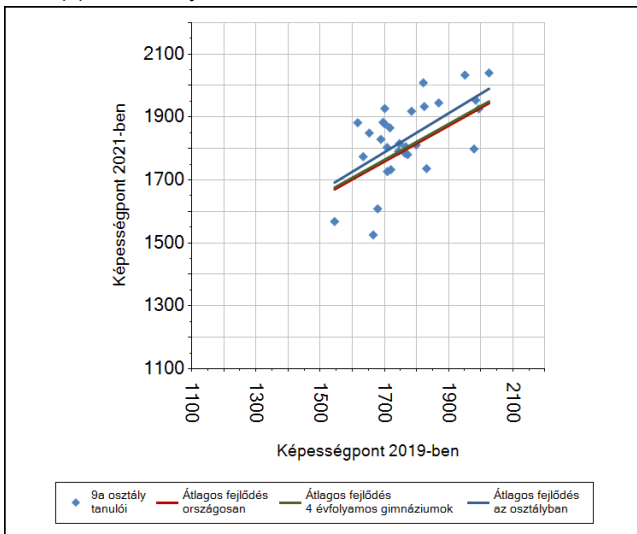
A tanulók eredményei az Önök osztályaiban



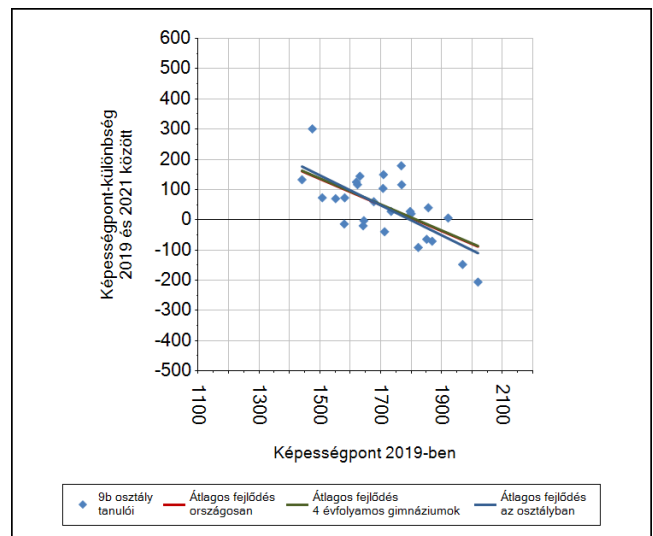
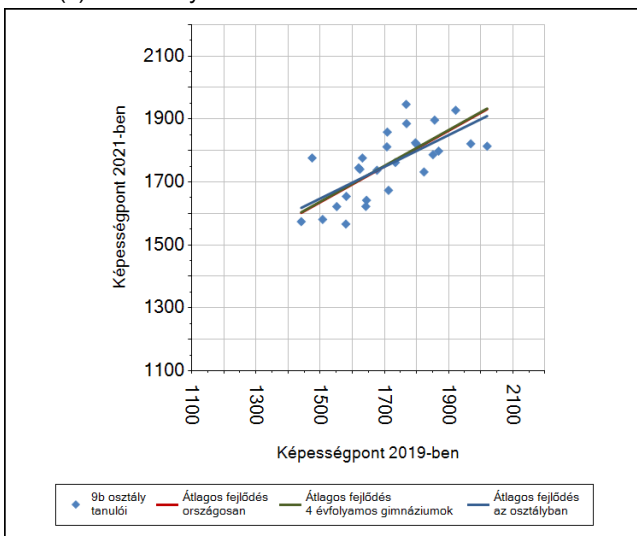
Szövegeztés

## 6a A tanulók fejlődése osztályonként

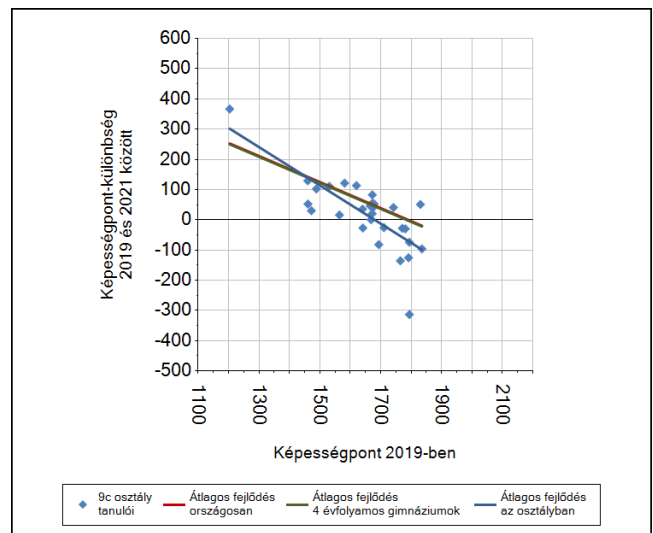
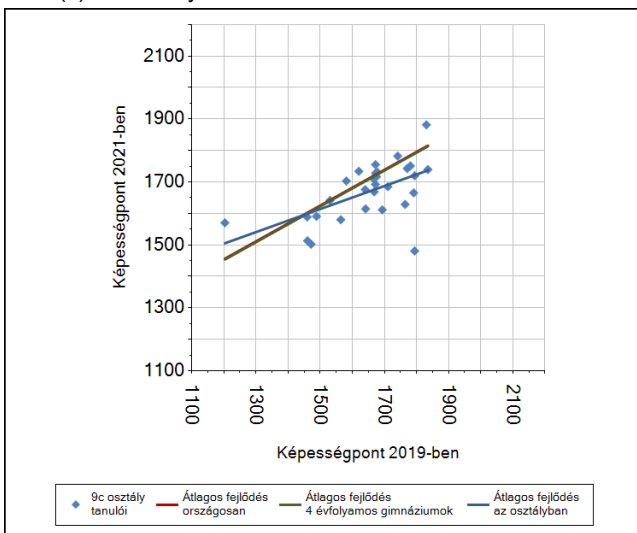
A(z) 9a osztály tanulói



A(z) 9b osztály tanulói



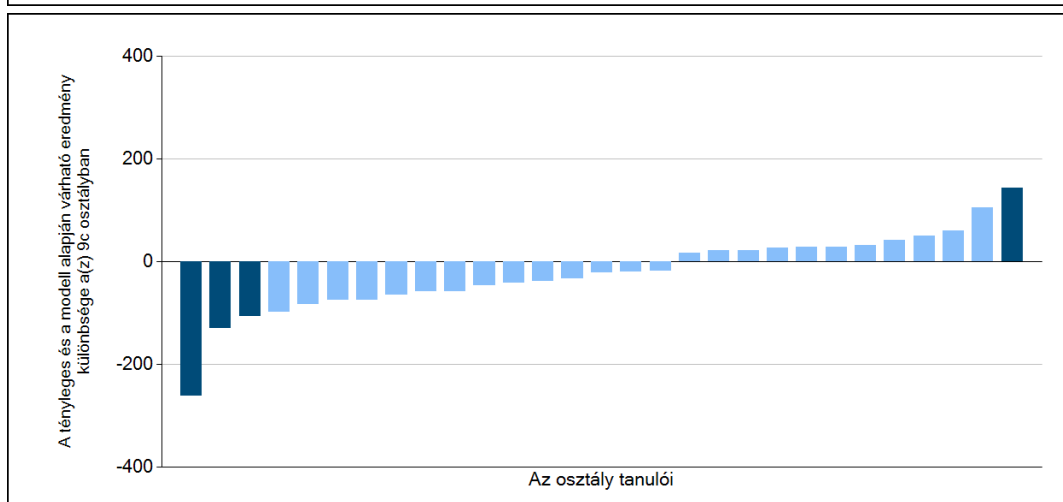
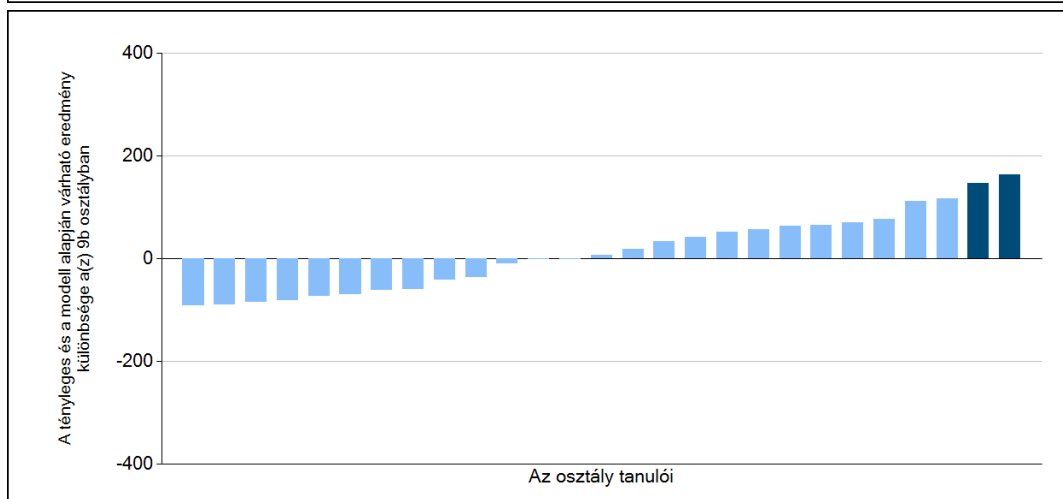
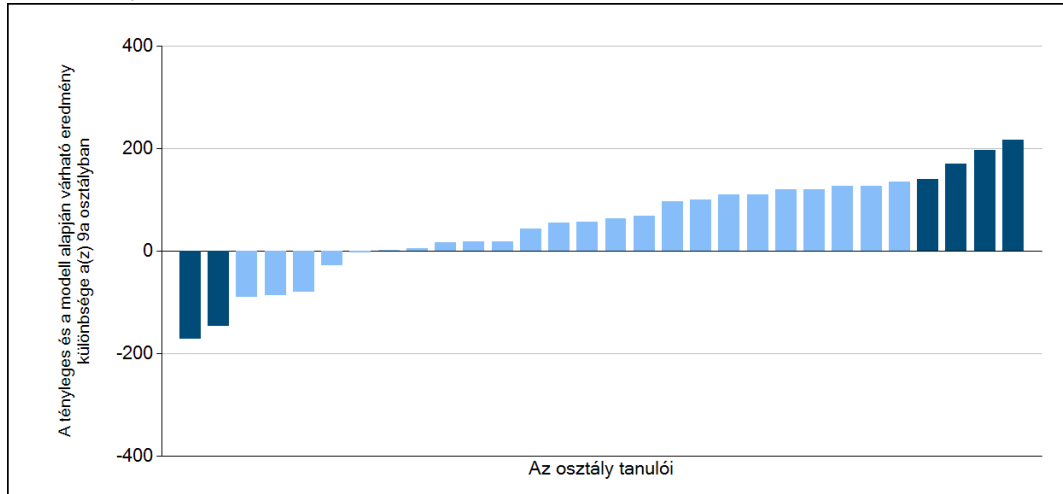
A(z) 9c osztály tanulói



6b

## A tanulók egyéni fejlődése a komplex fejlődési modell alapján osztályonként\*

A tanulók tényleges eredménye és a komplex modell alapján becsült, várható eredménye közötti különbségek az Önök osztályaiban



Sötétebb színnel jelöltük, ha a tanuló eredménye szignifikánsan különbözik a komplex fejlődési modell alapján várható eredménytől.

\* A komplex fejlődési modellben a tanulók becsült, várható eredményének meghatározásakor a tanuló korábbi eredményei mellett a fejlődést befolyásoló egyéb tényezőket is figyelembe vesszünk. Ilyenek pl. a szociális, gazdasági és kulturális háttérét mérő jellemzők, a tanuló neve, az osztály és a telephely tanulójának két évvel korábbi átlageredménye, valamint a telephely alapvető jellemzői, mint a képzési forma és a település típusa. A becsült érték tehát azt jelképezi, hogy a hasonló családi háttérű, ugyanolyan nemű tanulók, akiknek két évvel korábbi eredménye hasonló volt, emellett 2021-ben hasonló osztályba és telephelyre jártak, átlagosan milyen eredményt értek el a 2021. évi felmérésben. A modelltől bővebben az Útmutató a telephelyi jelentés ábráinak értelmezéséhez dokumentumban olvashatnak.